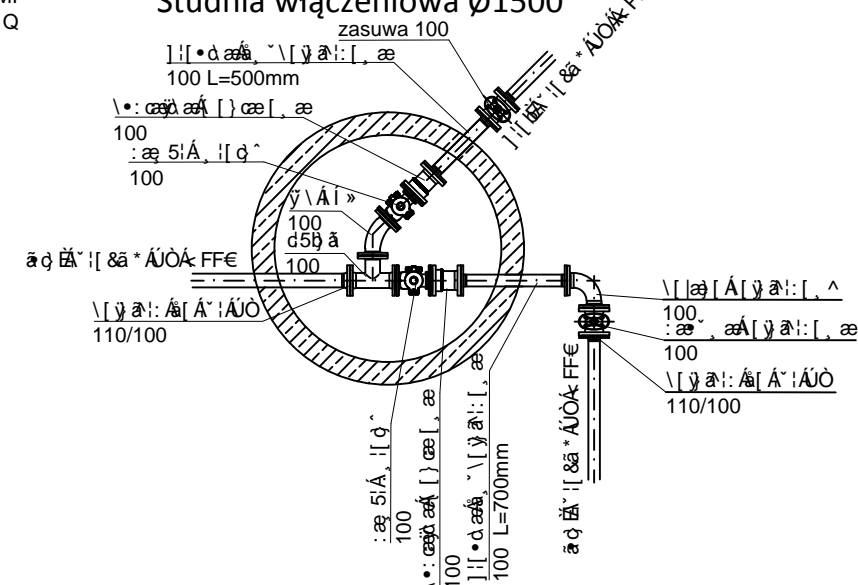


DENNICA NA PRŹEJOWANYM KANALE Z FABRYCZNIE OSADZONYMI  
 WZÓR OŚCIEŻCZYTY

Studnia włączeniowa Ø1500



WIELOBRANŻOWE PRZEDSIĘBIORSTWO USŁUGOWO-PRODUKCYJNIE „MELBUD” s.c. 87-100 Toruń ul. Tramwajowa 12		
Inwestor: Gmina Miasta Chełmna ul. Dworcowa 1 86-200 Chełmno		
Obiekt: Kanalizacja sanitarna i deszczowa na terenie osiedla Dworzyska		
Treść rysunku: Studnie kanalizacyjne		
Projektant: mgr inż. Agnieszka Bajerowska	Specjalność instalacyjna KUP/0145/POOS/08	
Sprawdzający: mgr inż. Marcin Grzelezyk	Specjalność instalacyjna KUP/0047/POOS/05	
Data: 12.2016 r	skala: <b>1:50</b>	nr rysunku <b>6</b>