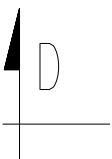
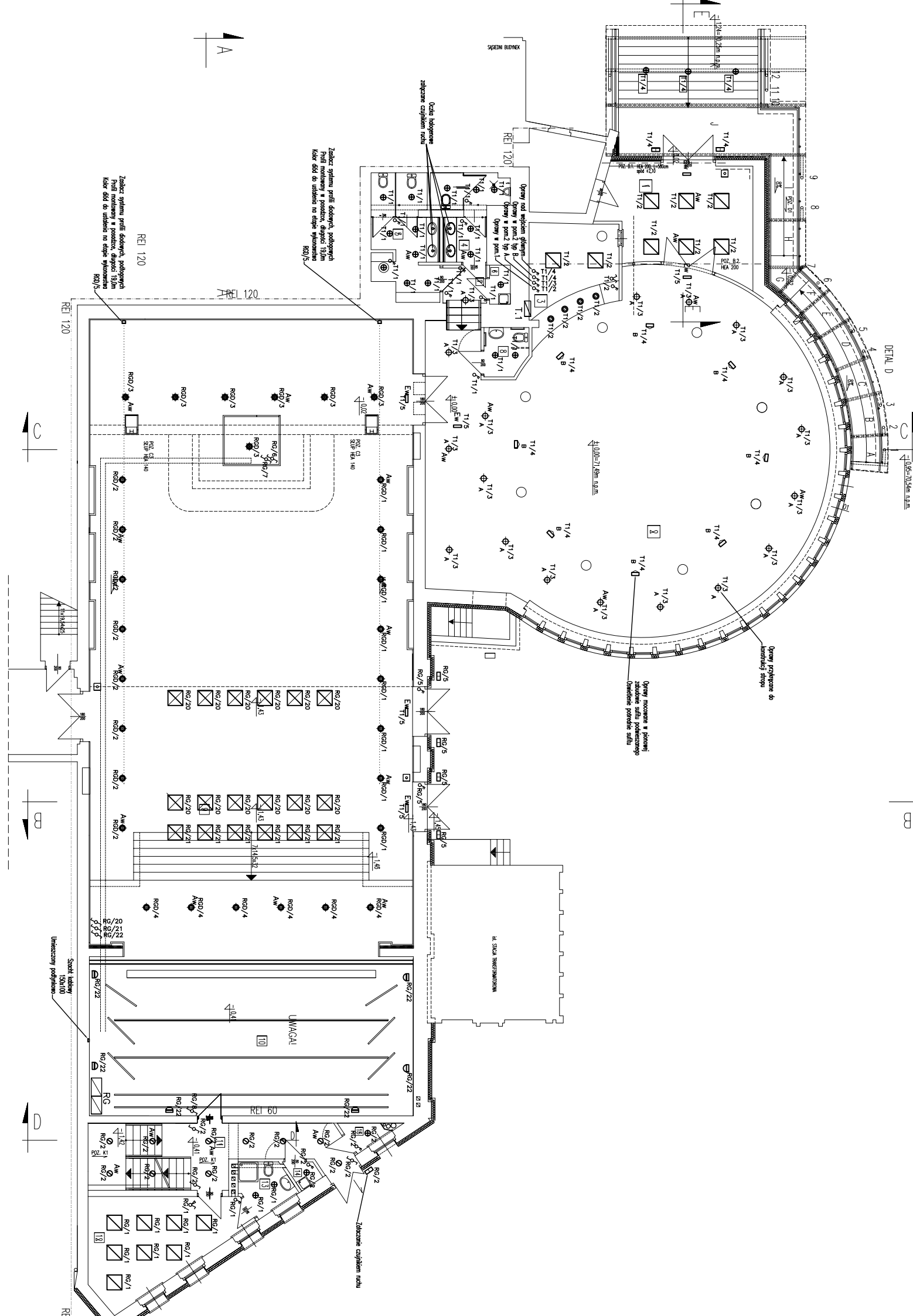


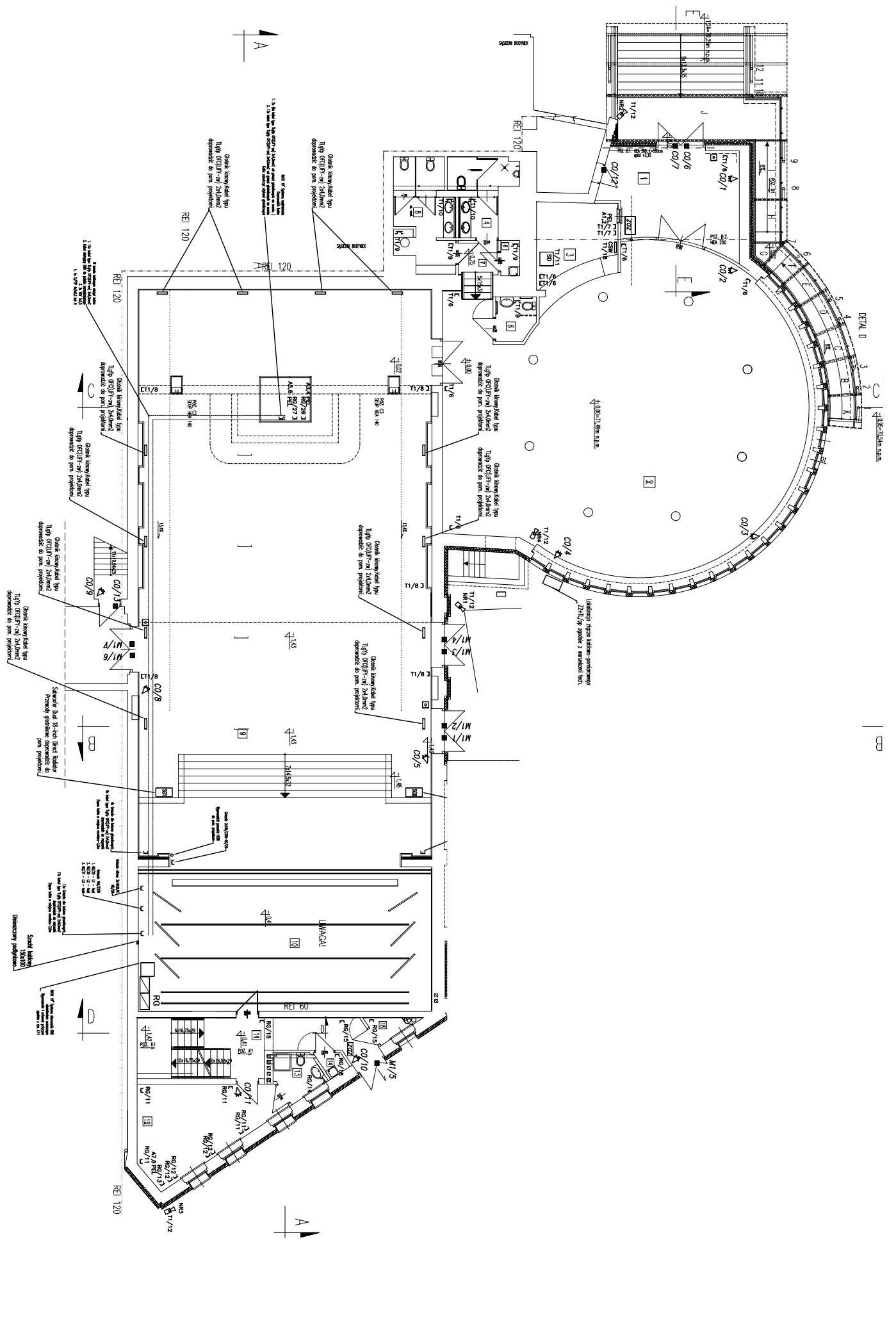
Szacht kablowy
150x100
Umieszczony poddykawkowo

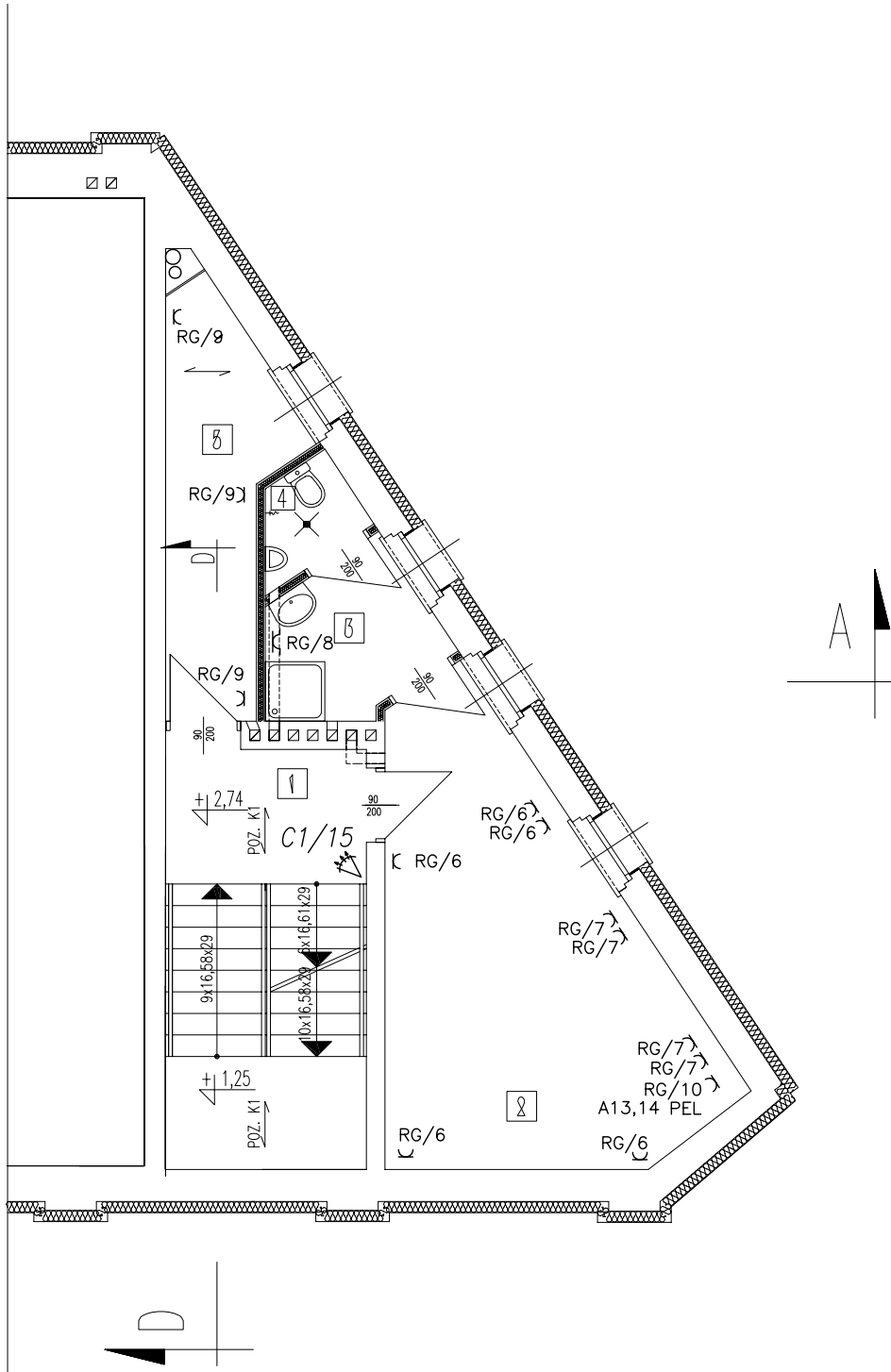


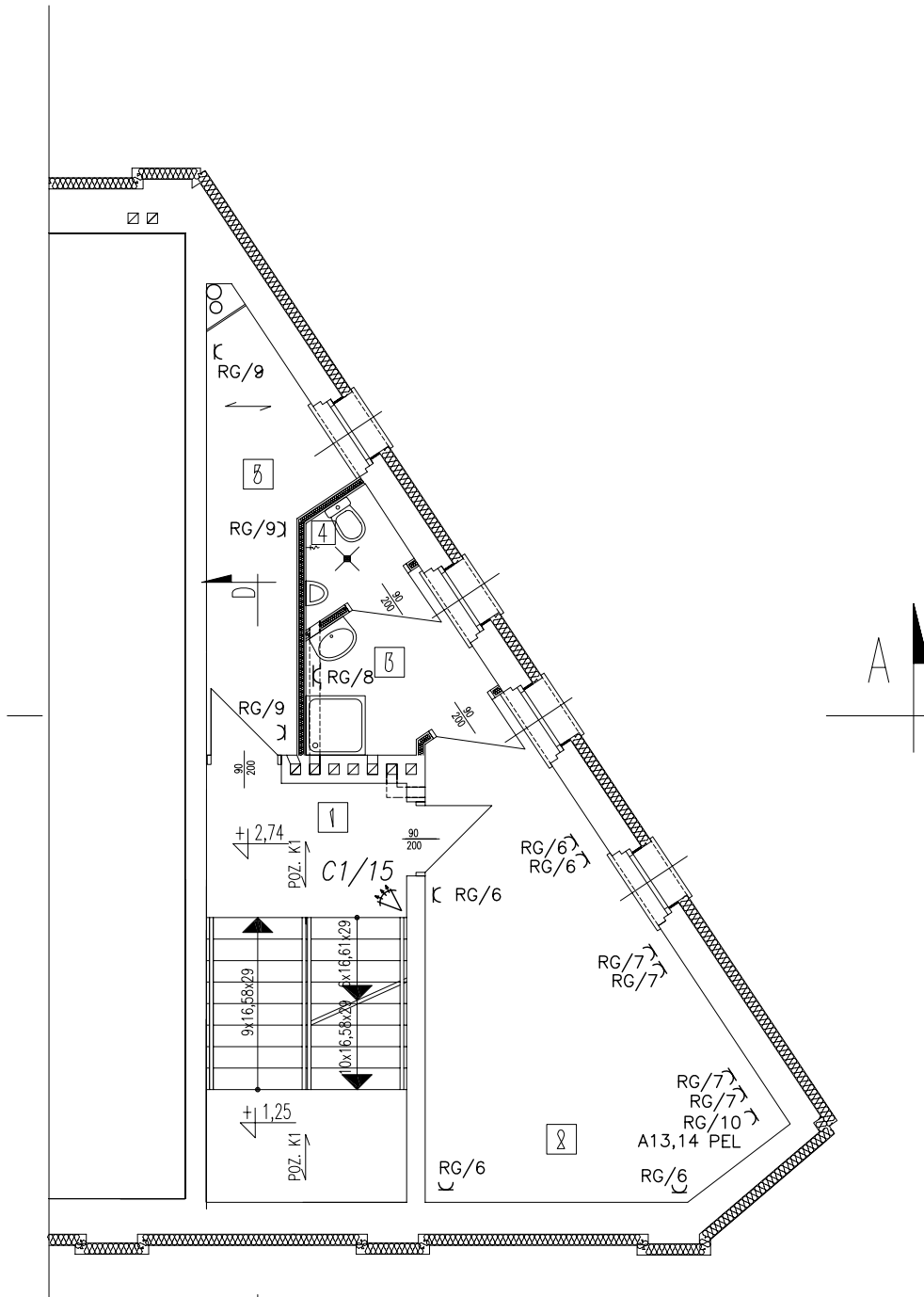


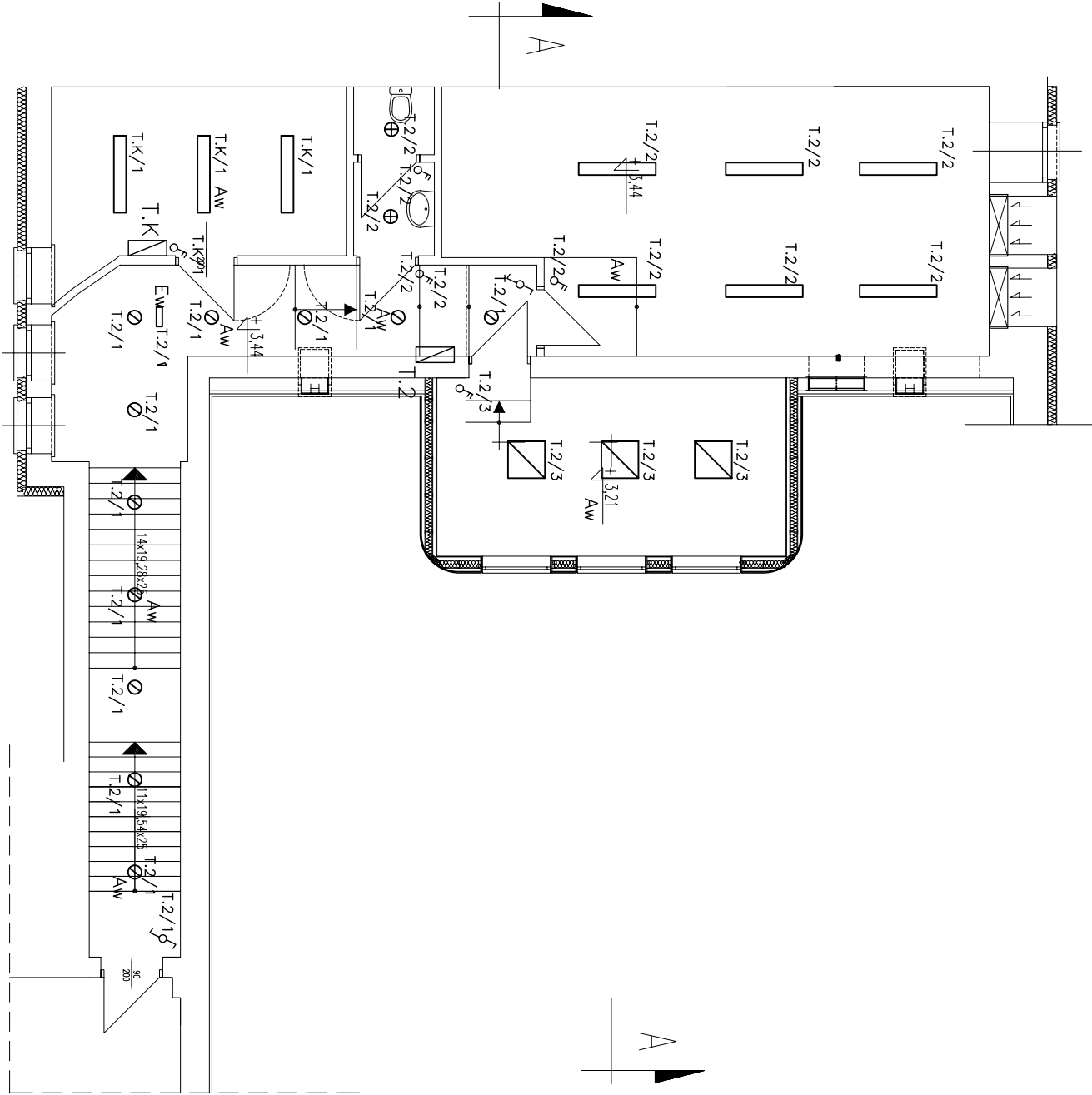
DETAL D

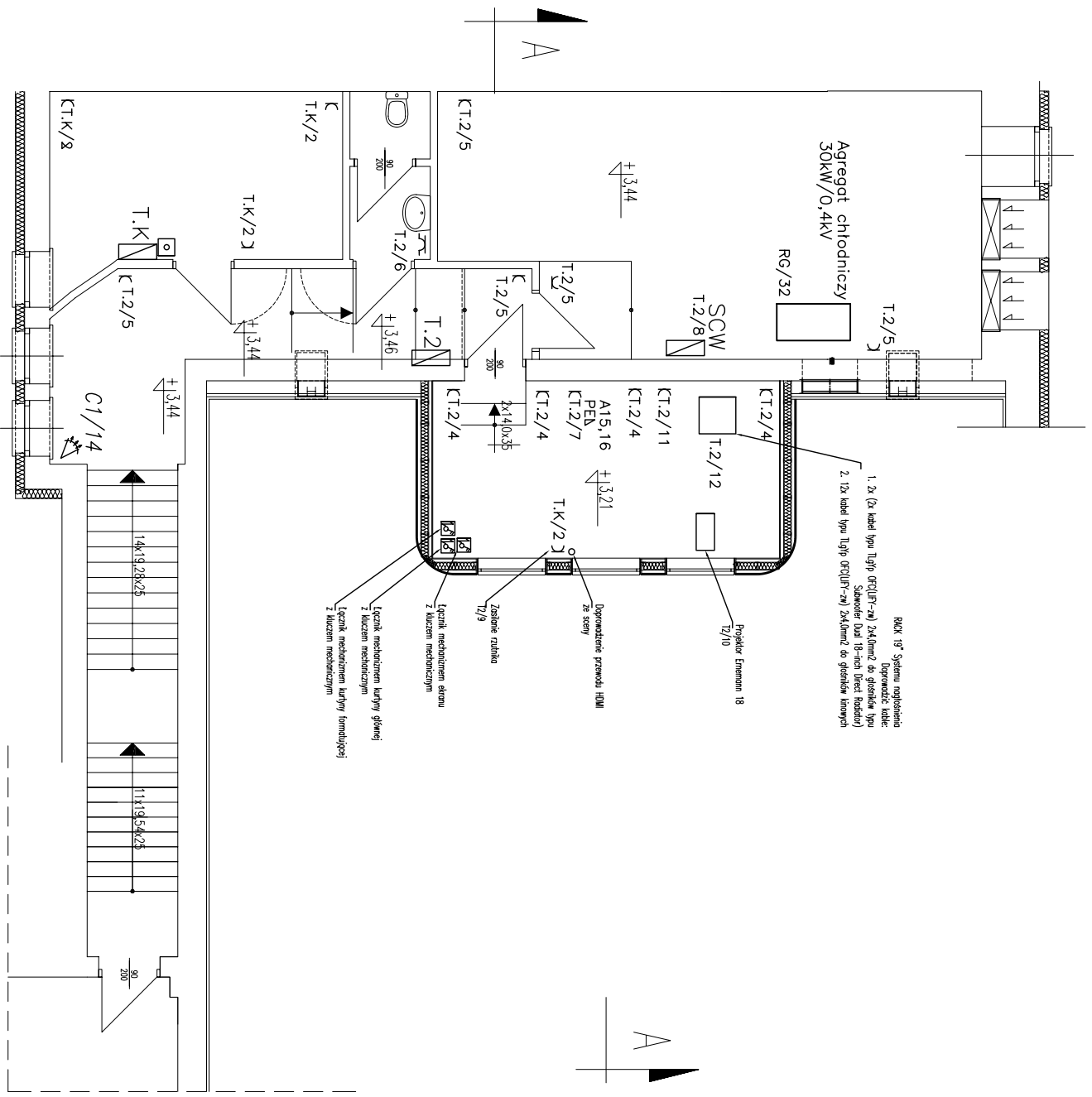
CD







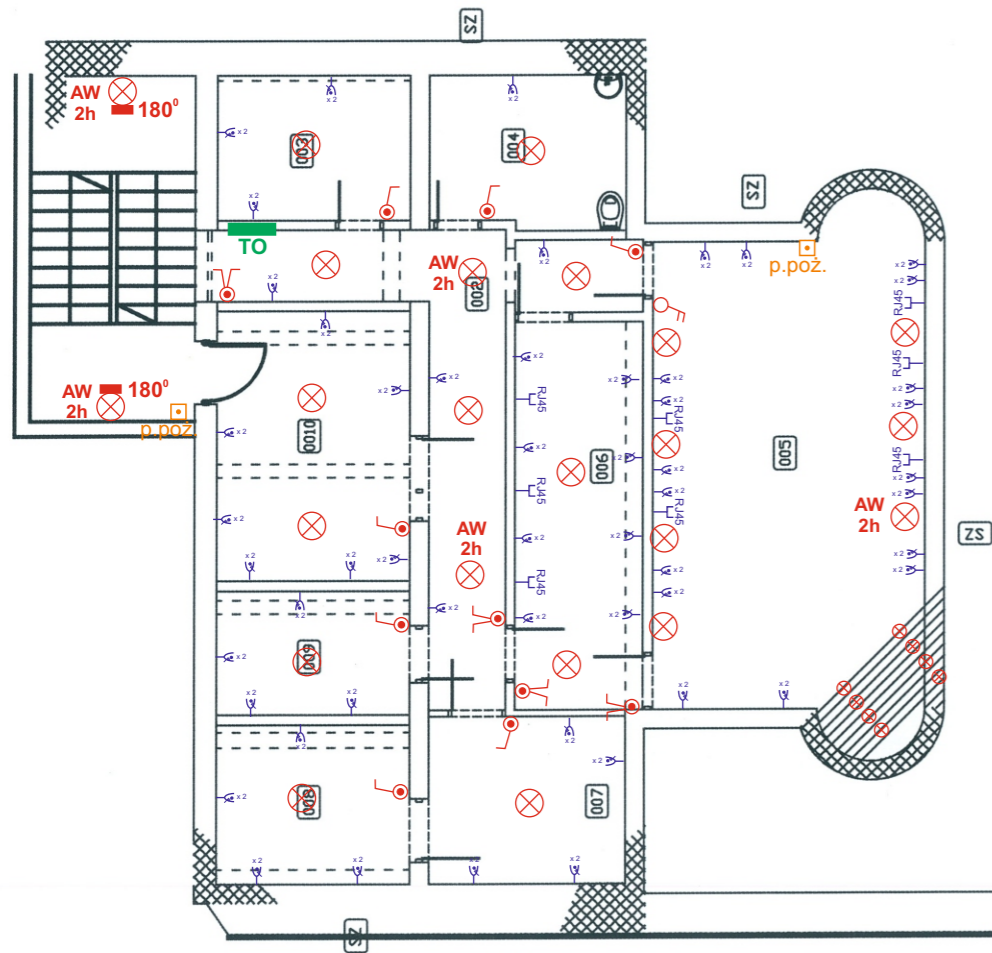




RZUK 19 Systemu ogrzewania
 Dopuszczalne symbole:
 1. 2x (2x model typu Targi GRC(U)P(-m) 2x4(l)mm² do grzewisków typu Salmeter Dual 18-tych (Dact Radiator)
 2. 12x model typu Targi GRC(U)P(-m) 2x4(l)mm² do grzewisków kompozytowych

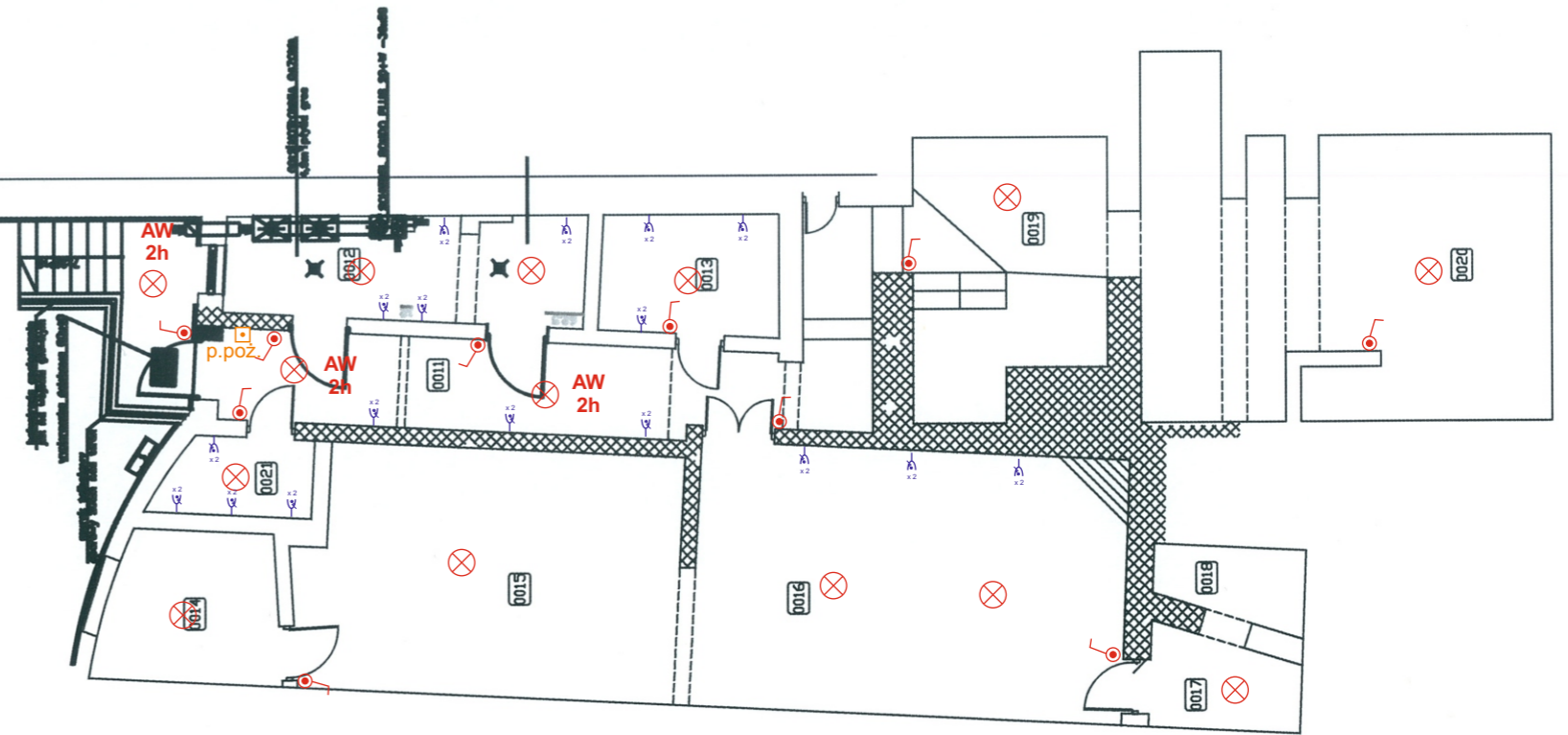
- Projektor Emment 18 Tz/10
- Dopuszczalne przewody HDPE ze sznury
- Zestawne grzałki Tz/9
- Łącznik mechaniczny skłonu z kluczem mechanicznym
- Łącznik mechaniczny kątowy główek z kluczem mechanicznym
- Łącznik mechaniczny kątowy fardulicy z kluczem mechanicznym





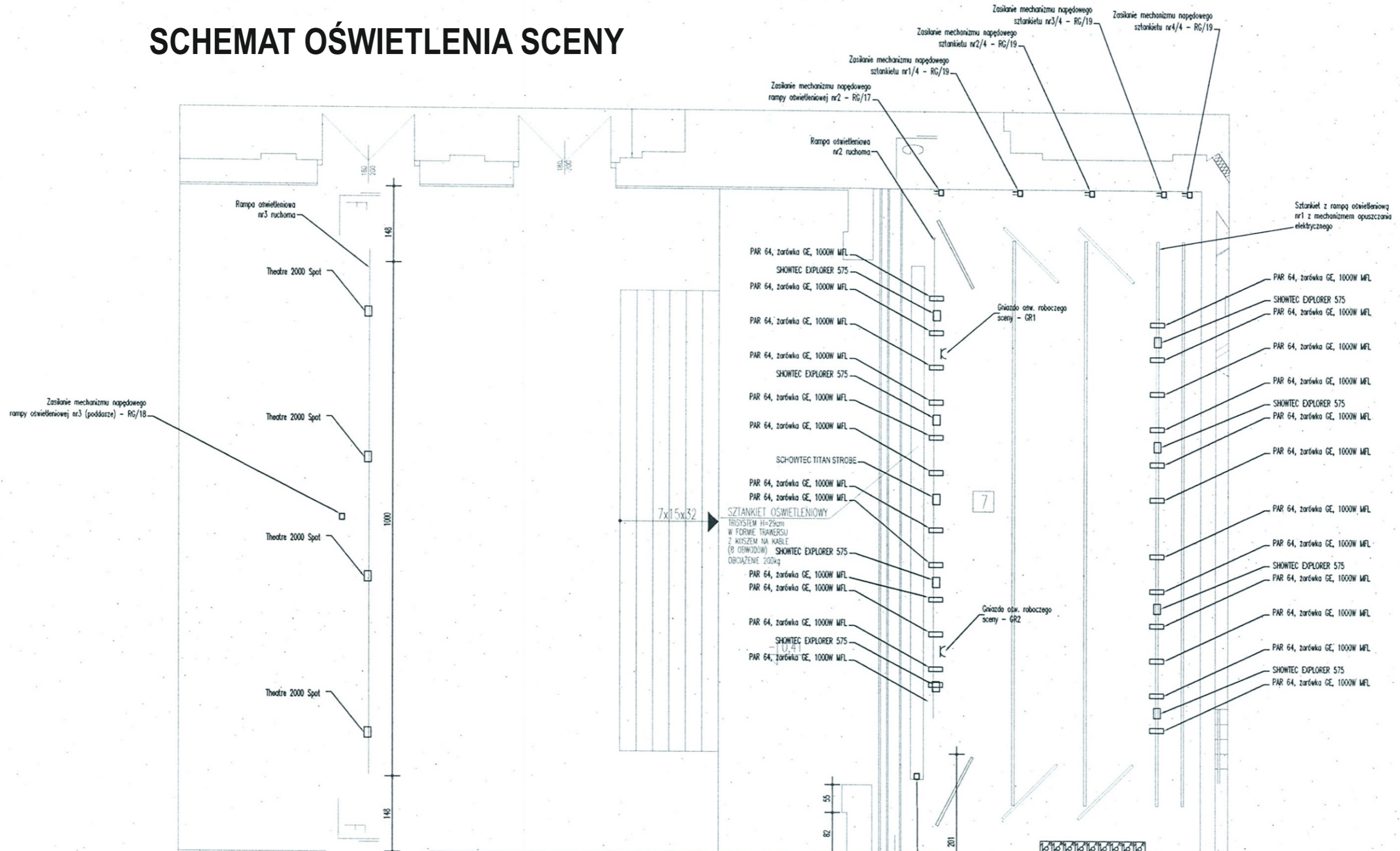
ZESTAWIENIE POW. BUD. KINOTEATRU			
PIWNICA	NAZWA PDM	POW.m ²	POSADZKA
001	KLATKA SCHODOWA	4,10	plytki
002	KORYTARZ	16,66	plytki
003	PDM. GOSPODARCZE	7,02	plytki
004	PDM. GOSPODARCZE	7,45	plytki
005	PDM. DRKIESTRY	33,82	plytki
006	PDM. TECHNICZNE	12,42	plytki
007	PDM. GOSPODARCZE	8,23	plytki
008	PDM. TECHNICZNE	7,69	plytki
009	PDM. TECHNICZNE	5,94	plytki
0010	GARDEROBA	13,05	plytki
RAZEM:			116,38

ZESTAWIENIE POW. BUD. KINOTEATRU			
PIWNICA	NAZWA PDM	POW.m ²	POSADZKA
0011	KORYTARZ	18,22	ceglanowa
0012	KOTŁOWNIA GAZOWA	10,29	ceglanowa
0013	PDM. TECHNICZNE	5,81	ceglanowa
0014	SKŁAD DPALU	7,02	ceglanowa
0015	SKŁADZIK	24,89	ceglanowa
0016	KOTŁOWNIA	31,17	ceglanowa
0017	SKŁAD DPALU	3,63	ceglanowa
0018	ZSYP	2,88	ceglanowa
0019	KORYTARZ PRZEJŚC	13,64	ceglanowa
0020	WENTYLATORNIA	32,36	wylew/grunt
0021	AKUMULATORNIA	3,07	ceglanowa
RAZEM:			152,98



Rysunek nr E-01	SCHEMAT INSTALACJI ELEKTRYCZNEJ - piwnica
Obiekt:	Budynek KINO - TEATRU RONDO
Adres inwestycji:	ul. Dworcowa 23 86-200 Chełmno
Inwestor:	MIASTO GMINA CHEŁMNO ul. Dworcowa 1 86-200 Chełmno
Projektował:	mgr inż. Arkadiusz Kolasiński upr. bud. nr KUP/0160/PWOS/08 w specjalności instalacyjno - inżynieryjnej

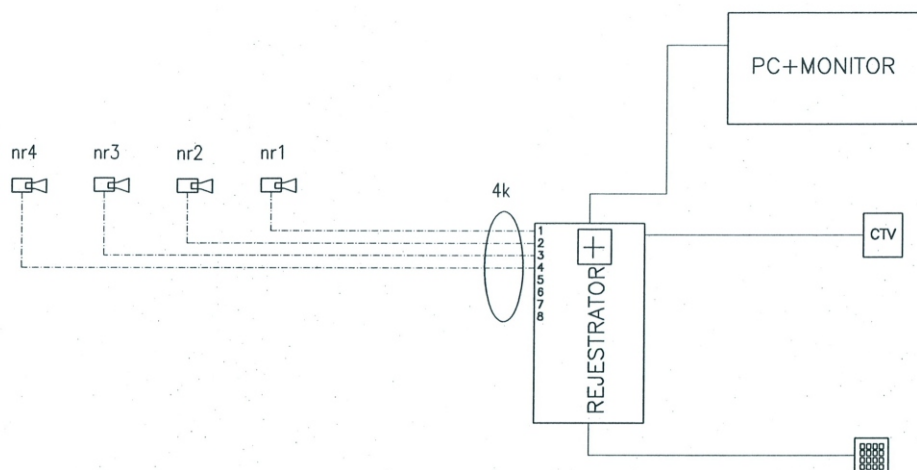
SCHEMAT OŚWIETLENIA SCENY





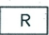
Rysunek nr E-10	SCHEMAT OŚWIETLENIA SCENY
Obiekt:	Budynek KINO - TEATRU RONDO UWAGA:
Adres inwestycji:	ul. Dworcowa 23 86-200 Chełmno
Inwestor:	MIASTO GMINA CHEŁMNO ul. Dworcowa 1 86-200 Chełmno
Projektował:	mgr inż. Arkadiusz Kolasiński upr. bud. nr KUP/0160/PWOS/08 w specjalności instalacyjno - inżynierskiej

- Łącznik ster. sztankietem nr1/4 z kluczem mechanicznym
- Łącznik ster. sztankietem nr2/4 z kluczem mechanicznym
- Łącznik ster. sztankietem nr3/4 z kluczem mechanicznym
- Łącznik ster. sztankietem nr4/4 z kluczem mechanicznym
- Łącznik ster. rampą nr 2 z kluczem mechanicznym
- Łącznik ster. rampą nr 1 z kluczem mechanicznym
- Łącznik mechanizmem ekranu z kluczem mechanicznym
- Łącznik mechanizmem kurtyny głównej z kluczem mechanicznym
- Łącznik mechanizmem kurtyny formatującej z kluczem mechanicznym

SCHEMAT SYSTEMU CCTV



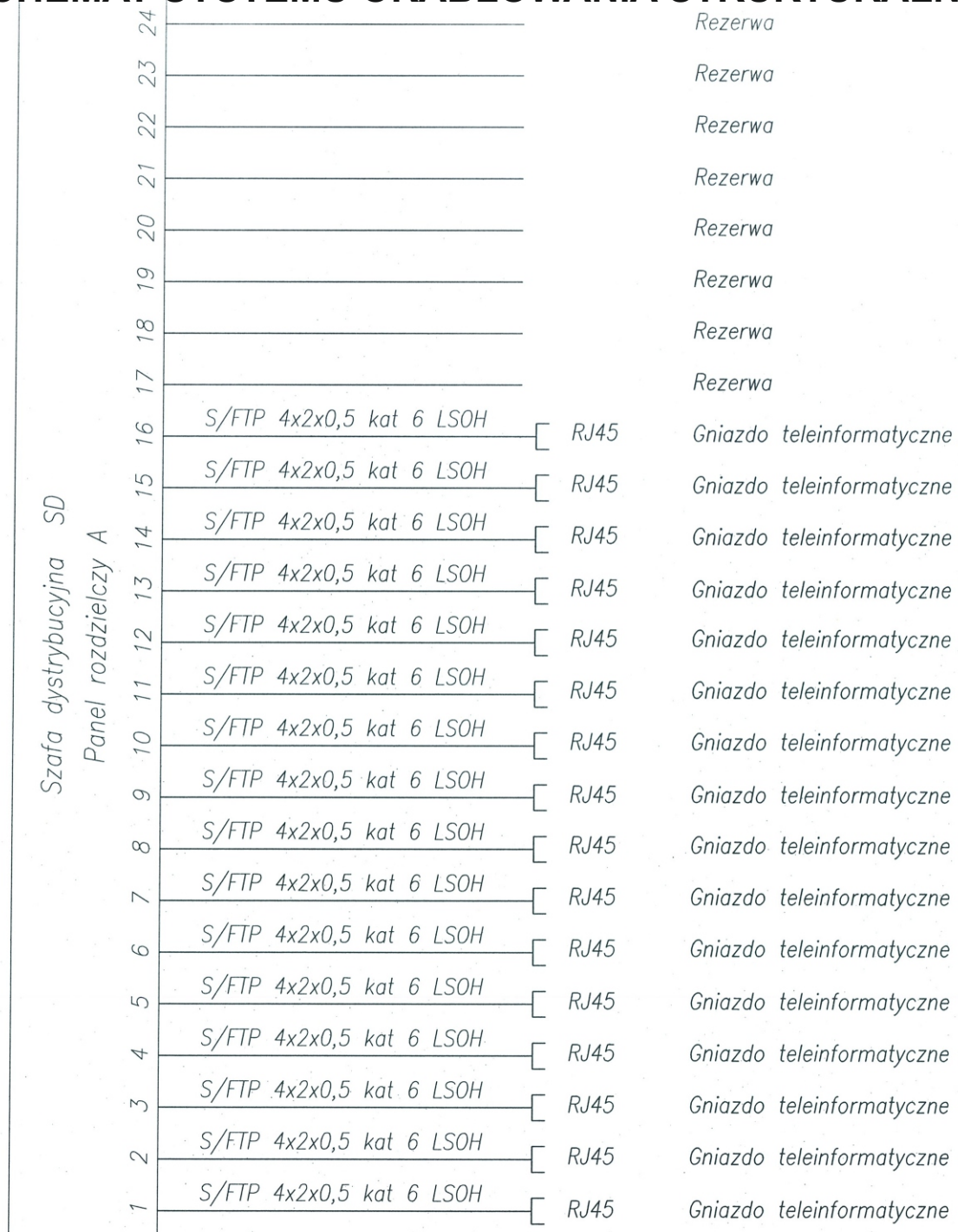
OZNACZENIA SYSTEM CCTV

-  – kamera typu SDC-415PH
-  – monitor
-  – rejestrator cyfrowy 8we
- k – kabel koncentryczny WRG59

Rejestrator umieścić w szafie dystrybucyjnej okablowania strukturalnego

Rysunek nr E-11	SCHEMAT SYSTEMU CCTV
Obiekt:	Budynek KINO - TEATRU RONDO
Adres inwestycji:	ul. Dworcowa 23 86-200 Chełmno
Inwestor:	MIASTO GMINA CHEŁMNO ul. Dworcowa 1 86-200 Chełmno
Projektował:	mgr inż. Arkadiusz Kolasiński upr. bud. nr KUP/0160/PWOS/08 w specjalności instalacyjno - inżynieryjnej

SCHEMAT SYSTEMU OKABLOWANIA STRUKTURALNEGO



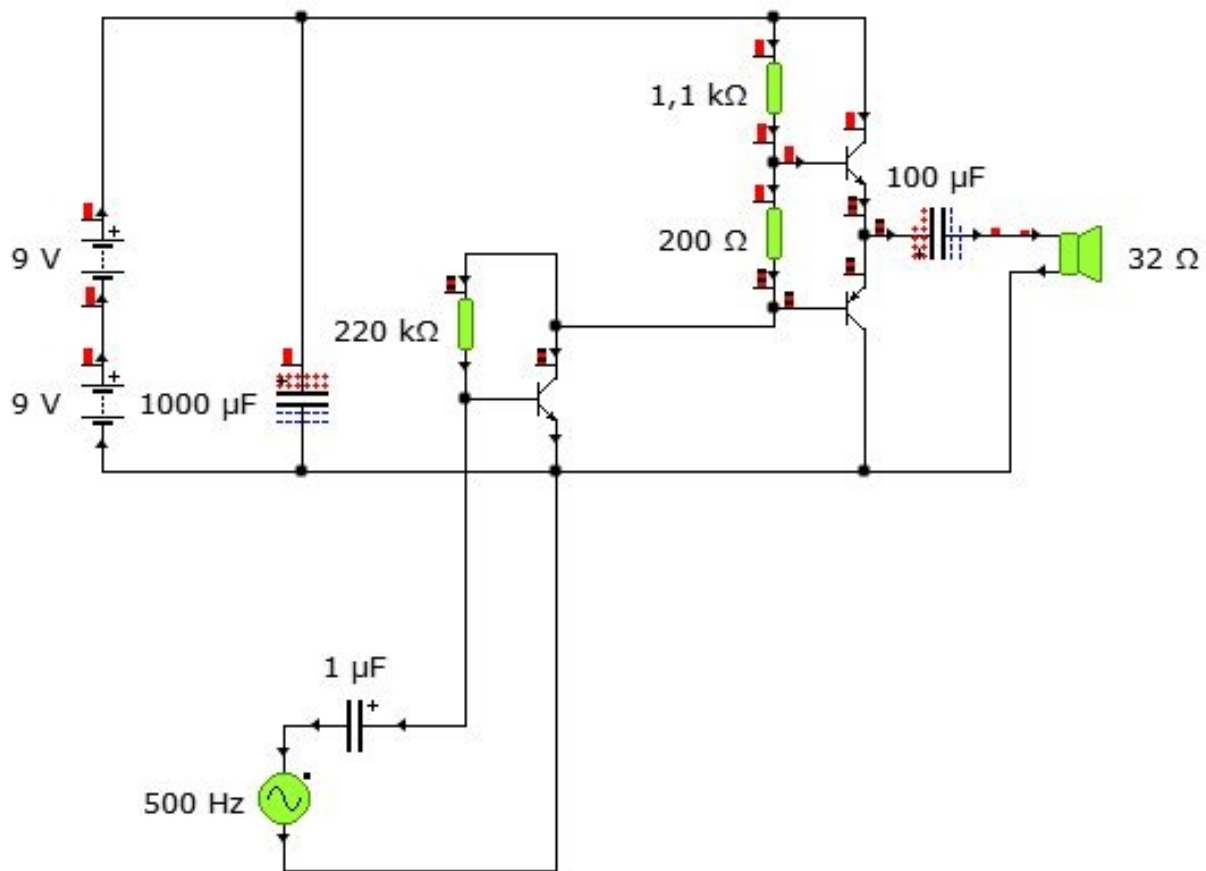
Rysunek nr E-12	SCHEMAT SYSTEMU OKABLOWANIA STRUKTURALNEGO
Obiekt:	Budynek KINO - TEATRU RONDO
Adres inwestycji:	ul. Dworcowa 23 86-200 Chełmno
Inwestor:	MIASTO GMINA CHEŁMNO ul. Dworcowa 1 86-200 Chełmno
Projektował:	mgr inż. Arkadiusz Kolański upr. bud. nr KUP/0160/PWOS/08 w specjalności instalacyjno - inżynieria

SZAFKA SYSTEMU OKABLOWANIA STRUKTURALNEGO

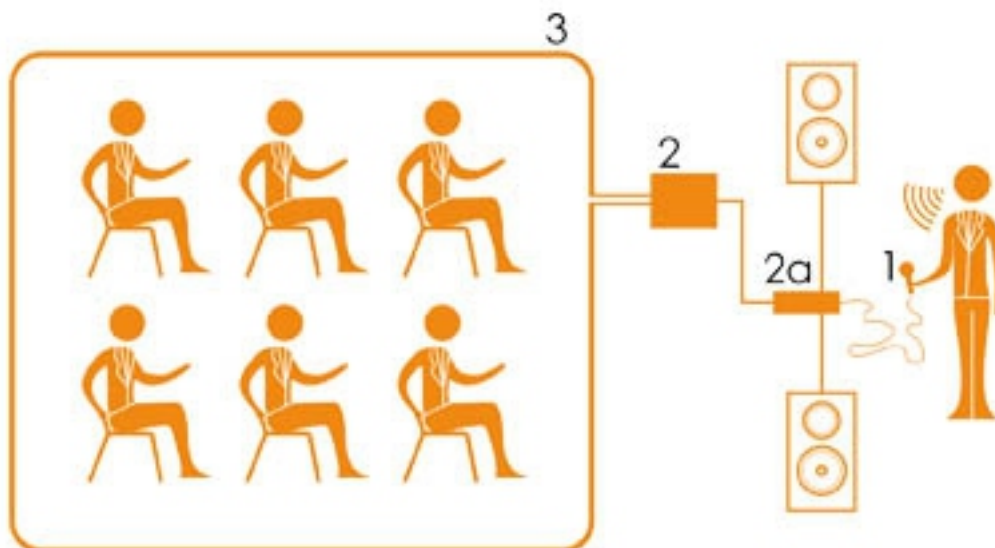
Szafa dystrybucyjna 6569 7 115-40 12U

1	Panel wentylacyjny 19"/1U 6569 7 002-12	1U
2	Panel rozdzielczy kat.6 24x RJ-KM8 UTP 568A/B 6690 1 440-24	24 1U
3	Panel rozdzielczy kat.3 50x RJ45 6690 1 050-00	1U
4	Panel porządkujący 19"/1U 40x50mm 6812 1 900-00	1U
5	Listwa zasilająca 9x230V 6620 7 009-00	1U
6	Rejestrator systemu CCTV	2U

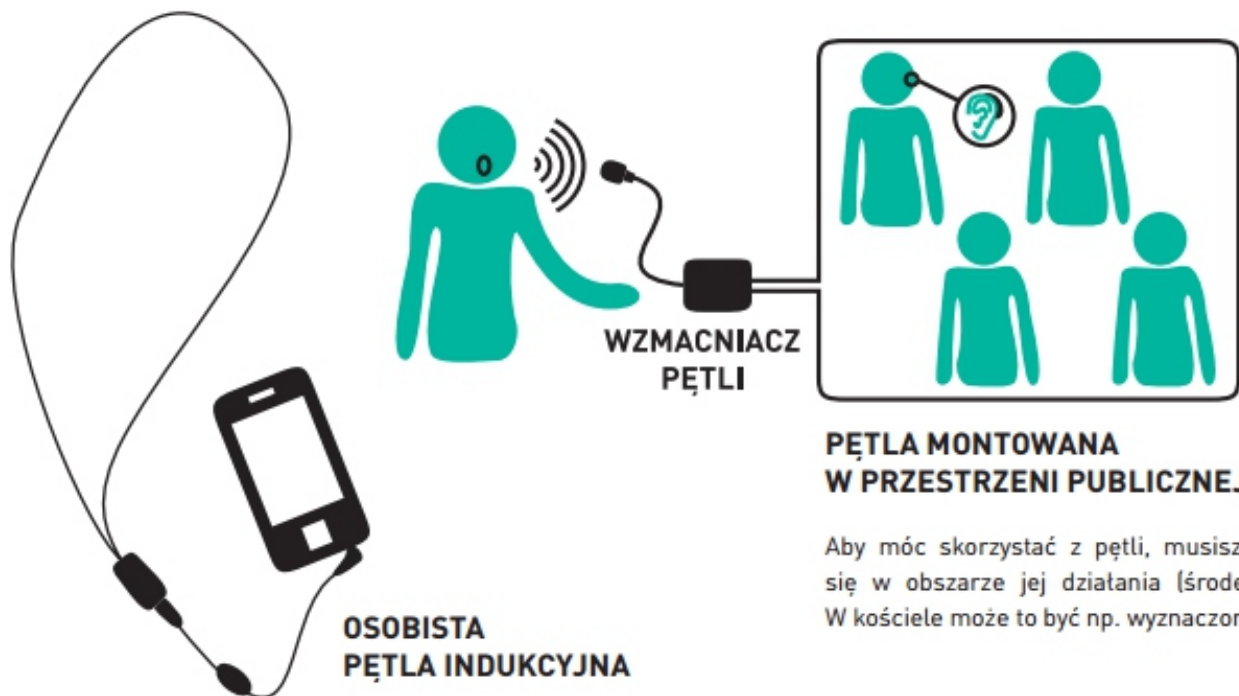
Rysunek nr E-13	SZAFKA SYSTEMU OKABLOWANIA STRUKTURALNEGO
Obiekt:	Budynek KINO - TEATRU RONDO
Adres inwestycji:	ul. Dworcowa 23 86-200 Chełmno
Inwestor:	MIASTO GMINA CHEŁMNO ul. Dworcowa 1 86-200 Chełmno
Projektował:	mgr inż. Arkadiusz Kolański upr. bud. nr KUP/0160/PWOS/08 w specjalności instalacyjno - inżynierskiej



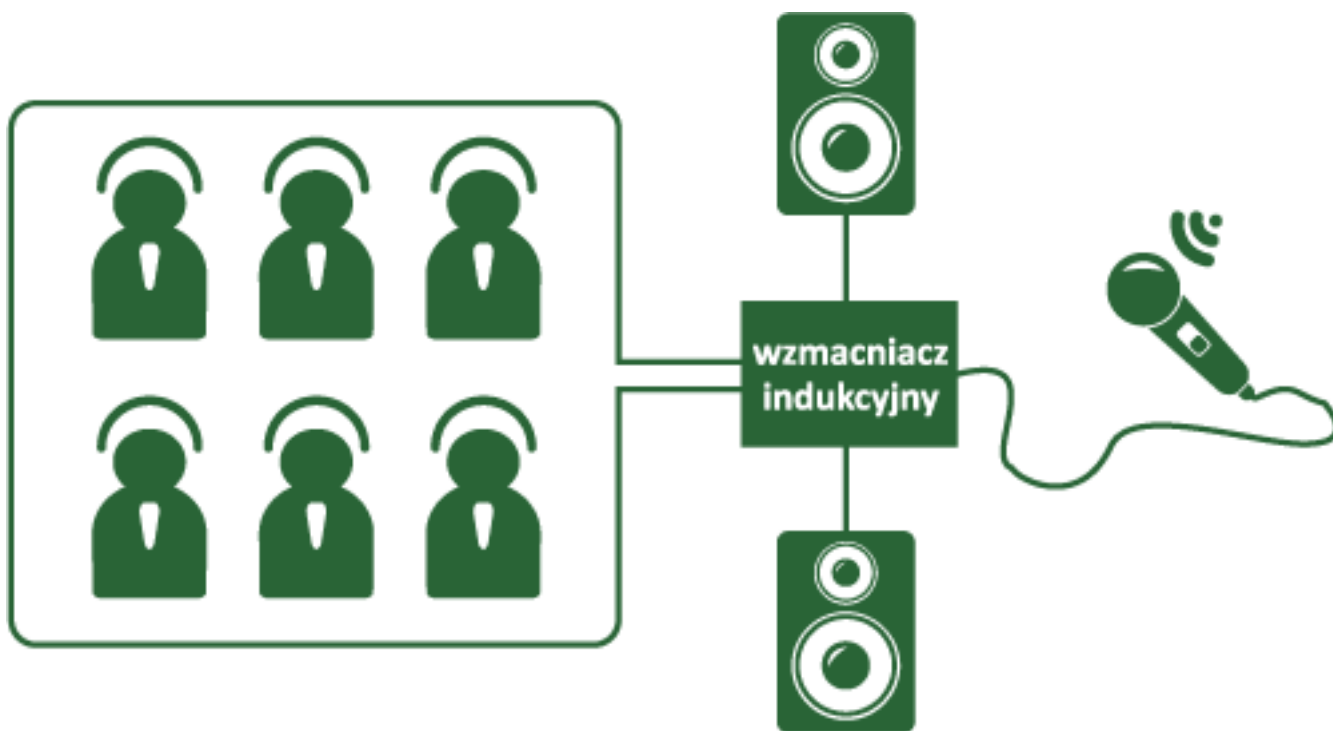
Rysunek nr E-15A	SCHEMAT PĘTLI INDUKCYJNEJ NA 1 STANOWISKO
Obiekt:	Budynek KINO - TEATRU RONDO
Adres inwestycji:	ul. Dworcowa 23 86-200 Chełmno
Inwestor:	MIASTO GMINA CHEŁMNO ul. Dworcowa 1 86-200 Chełmno
Projektował:	mgr inż. Arkadiusz Kolasiński upr. bud. nr KUP/0160/PWOS/08 w specjalności instalacyjno - inżynierskiej



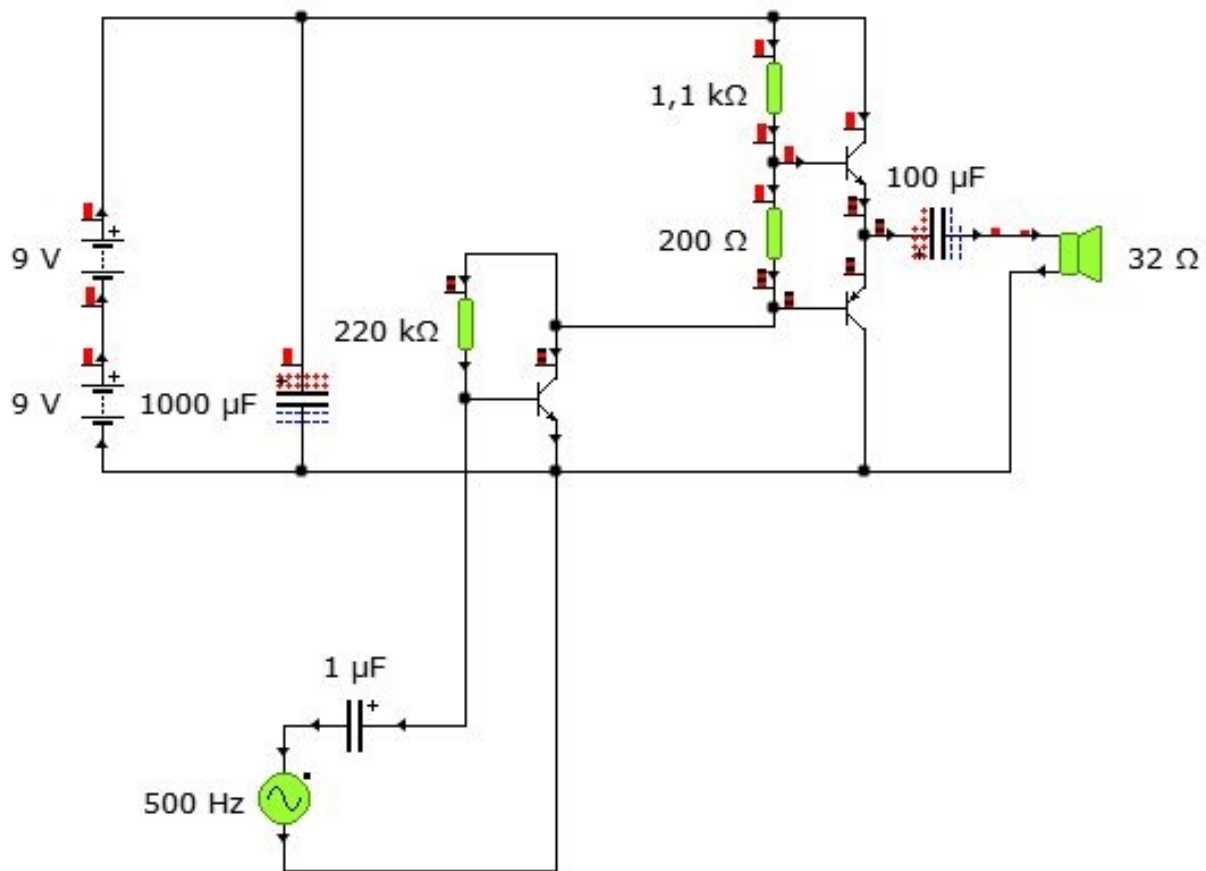
Rysunek nr E-15B	SCHEMAT PĘTLI INDUKCYJNEJ NA 1 STANOWISKO
Obiekt:	Budynek KINO - TEATRU RONDO
Adres inwestycji:	ul. Dworcowa 23 86-200 Chełmno
Inwestor:	MIASTO GMINA CHEŁMNO ul. Dworcowa 1 86-200 Chełmno
Projektował:	mgr inż. Arkadiusz Kolasiński upr. bud. nr KUP/0160/PWOS/08 w specjalności instalacyjno - inżynierskiej



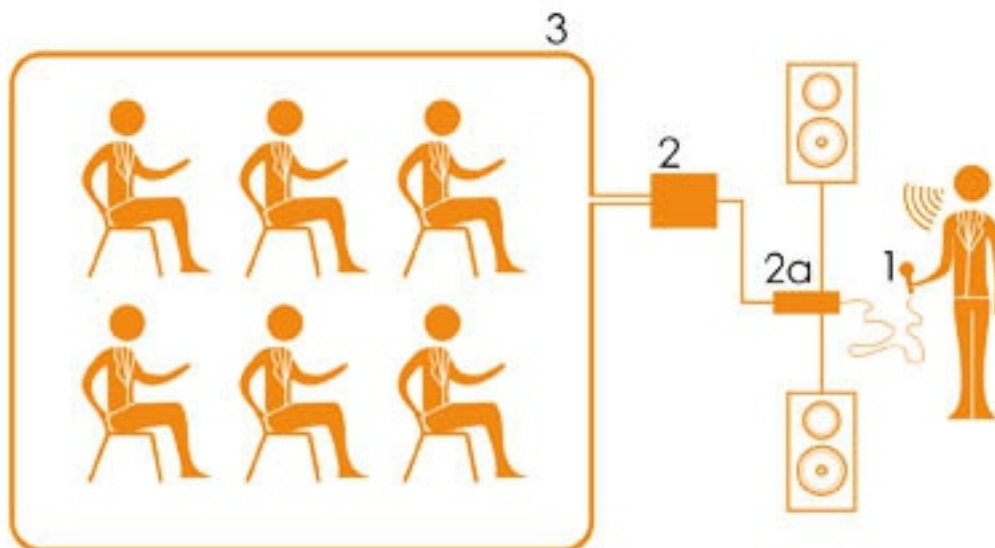
Rysunek nr E-15C	SCHEMAT PĘTLI INDUKCYJNEJ NA 1 STANOWISKO
Obiekt:	Budynek KINO - TEATRU RONDO
Adres inwestycji:	ul. Dworcowa 23 86-200 Chełmno
Inwestor:	MIASTO GMINA CHEŁMNO ul. Dworcowa 1 86-200 Chełmno
Projektował:	mgr inż. Arkadiusz Kolasiński upr. bud. nr KUP/0160/PWOS/08 w specjalności instalacyjno - inżynierskiej



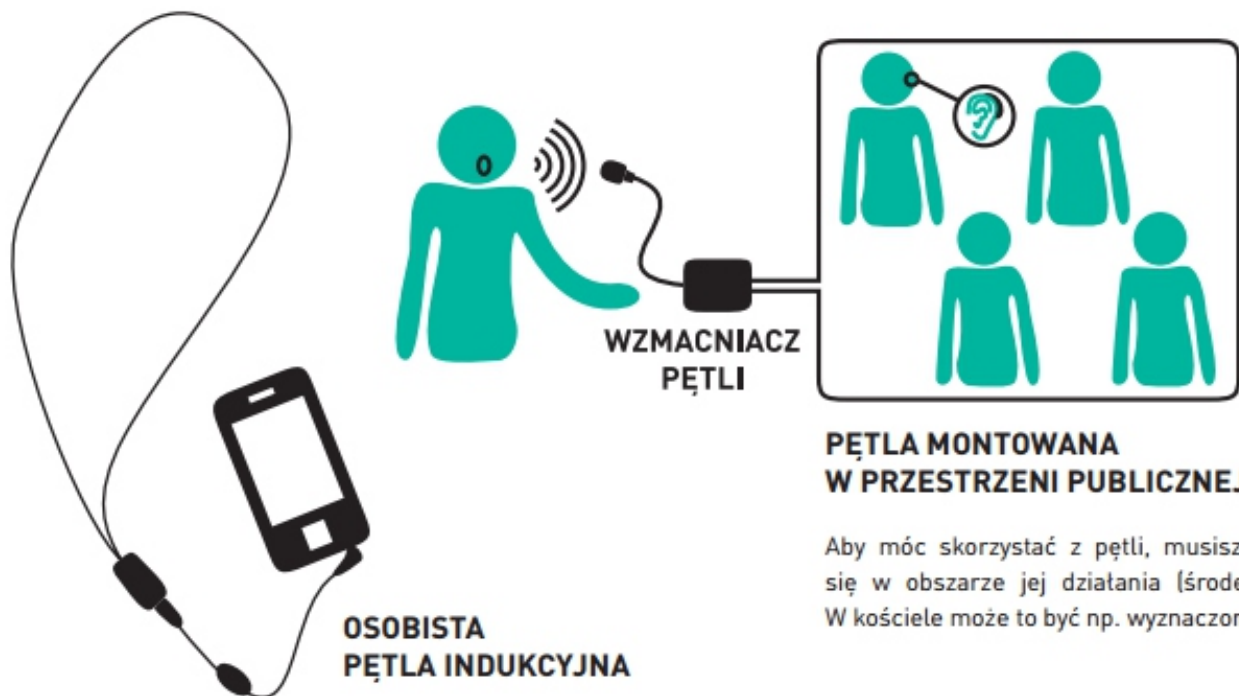
Rysunek nr E-15D	SCHEMAT PĘTLI INDUKCYJNEJ NA 1 STANOWISKO
Obiekt:	Budynek KINO - TEATRU RONDO
Adres inwestycji:	ul. Dworcowa 23 86-200 Chełmno
Inwestor:	MIASTO GMINA CHEŁMNO ul. Dworcowa 1 86-200 Chełmno
Projektował:	mgr inż. Arkadiusz Kolasiński upr. bud. nr KUP/0160/PWOS/08 w specjalności instalacyjno - inżynierskiej



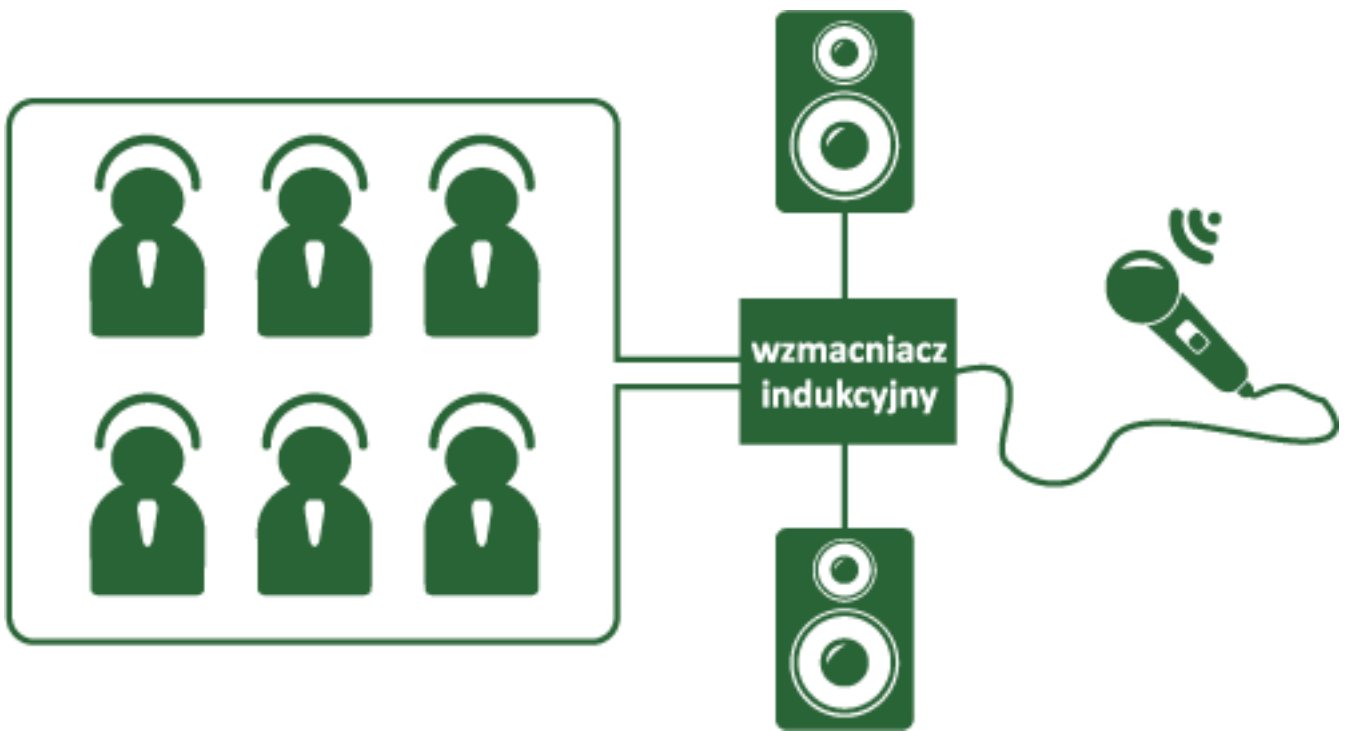
Rysunek nr E-15A	SCHEMAT PĘTLI INDUKCYJNEJ NA 1 STANOWISKO
Obiekt:	Budynek KINO - TEATRU RONDO
Adres inwestycji:	ul. Dworcowa 23 86-200 Chełmno
Inwestor:	MIASTO GMINA CHEŁMNO ul. Dworcowa 1 86-200 Chełmno
Projektował:	mgr inż. Arkadiusz Kolasiński upr. bud. nr KUP/0160/PWOS/08 w specjalności instalacyjno - inżynierskiej



Rysunek nr E-15B	SCHEMAT PĘTLI INDUKCYJNEJ NA 1 STANOWISKO
Obiekt:	Budynek KINO - TEATRU RONDO
Adres inwestycji:	ul. Dworcowa 23 86-200 Chełmno
Inwestor:	MIASTO GMINA CHEŁMNO ul. Dworcowa 1 86-200 Chełmno
Projektował:	mgr inż. Arkadiusz Kolasiński upr. bud. nr KUP/0160/PWOS/08 w specjalności instalacyjno - inżynierskiej



Rysunek nr E-15C	SCHEMAT PĘTLI INDUKCYJNEJ NA 1 STANOWISKO
Obiekt:	Budynek KINO - TEATRU RONDO
Adres inwestycji:	ul. Dworcowa 23 86-200 Chełmno
Inwestor:	MIASTO GMINA CHEŁMNO ul. Dworcowa 1 86-200 Chełmno
Projektował:	mgr inż. Arkadiusz Kolasiński upr. bud. nr KUP/0160/PWOS/08 w specjalności instalacyjno - inżynierskiej



Pętle indukcyjne

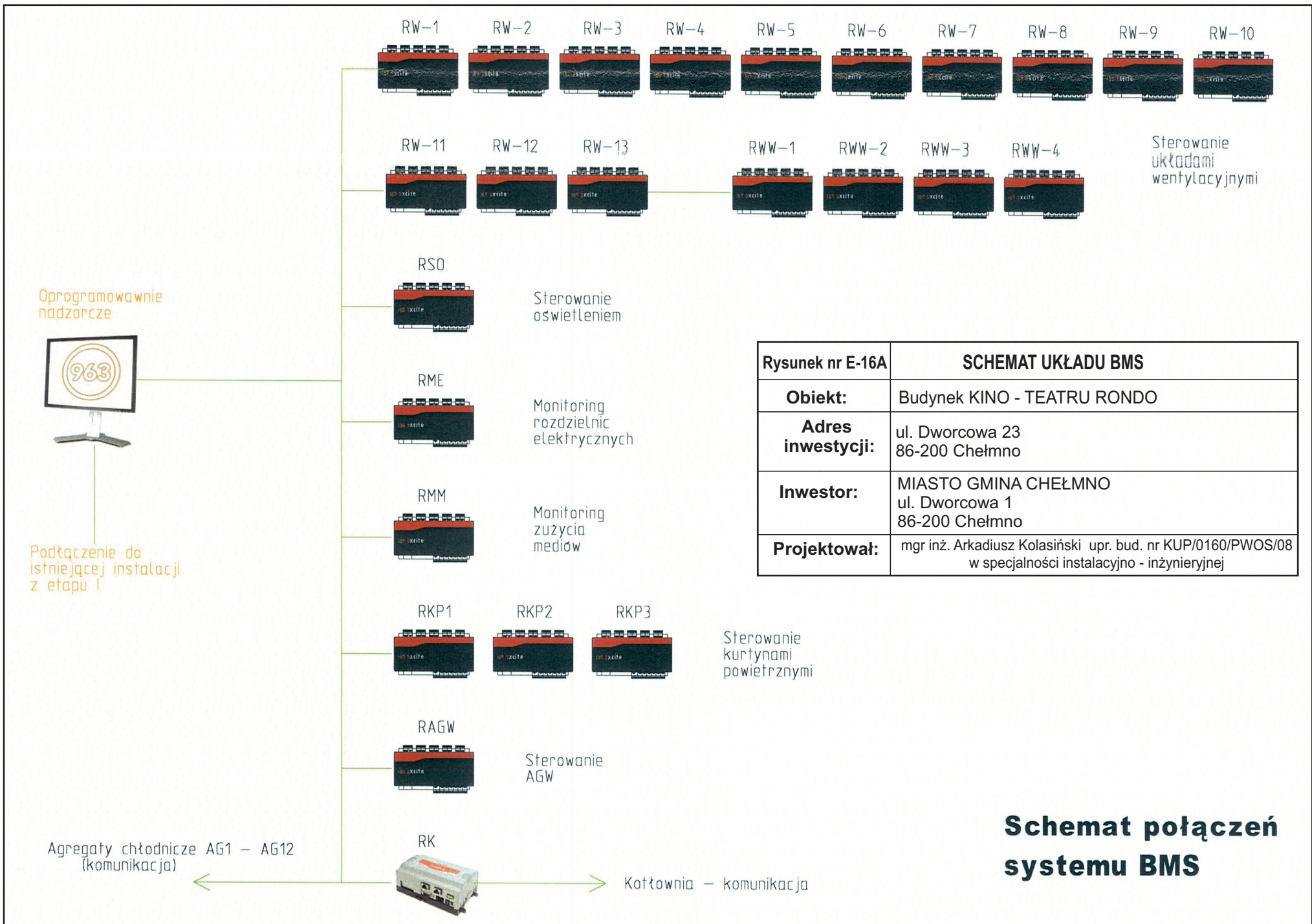
System z pętlą indukcyjną składa się z:

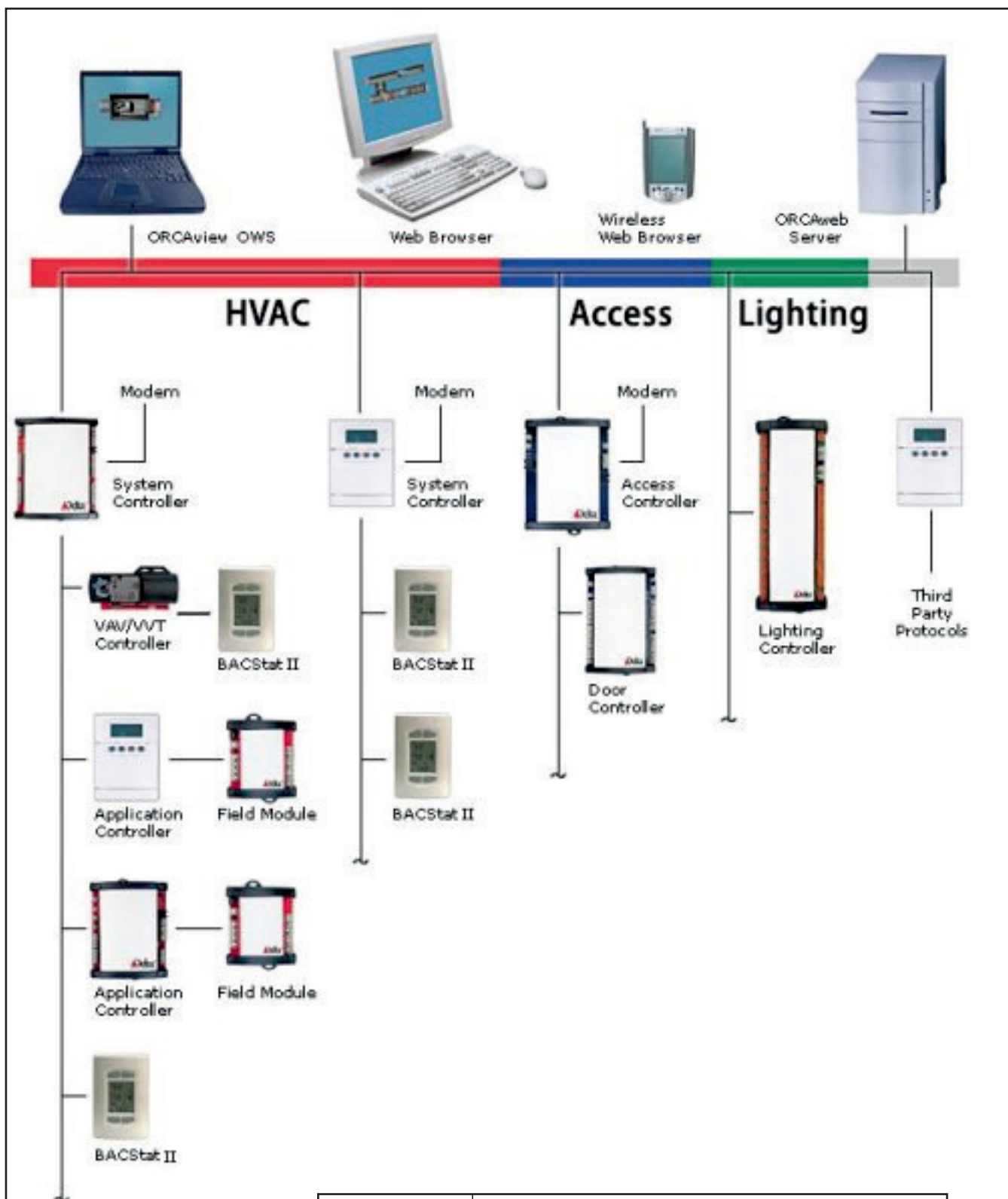
- Źródła dźwięku – mikrofon, mikser audio, TV, CD itp...
- Wzmacniacza pętli indukcyjnej – różne modele w zależności od rodzaju zastosowania i powierzchni,
- Przewodu pętli – odpowiednio zainstalowany w pomieszczeniu przewód, bardzo istotne są parametry i sposób instalacji,
- Odbiornika - aparat słuchowy z cewką telefoniczną (ew. odbiornik indukcyjny ze słuchawkami).



Fundacja Instytut Rozwoju Regionalnego

Rysunek nr E-15D	SCHEMAT PĘTLI INDUKCYJNEJ NA 1 STANOWISKO
Obiekt:	Budynek KINO - TEATRU RONDO
Adres inwestycji:	ul. Dworcowa 23 86-200 Chełmno
Inwestor:	MIASTO GMINA CHEŁMNO ul. Dworcowa 1 86-200 Chełmno
Projektował:	mgr inż. Arkadiusz Kolasiński upr. bud. nr KUP/0160/PWOS/08 w specjalności instalacyjno - inżynierskiej



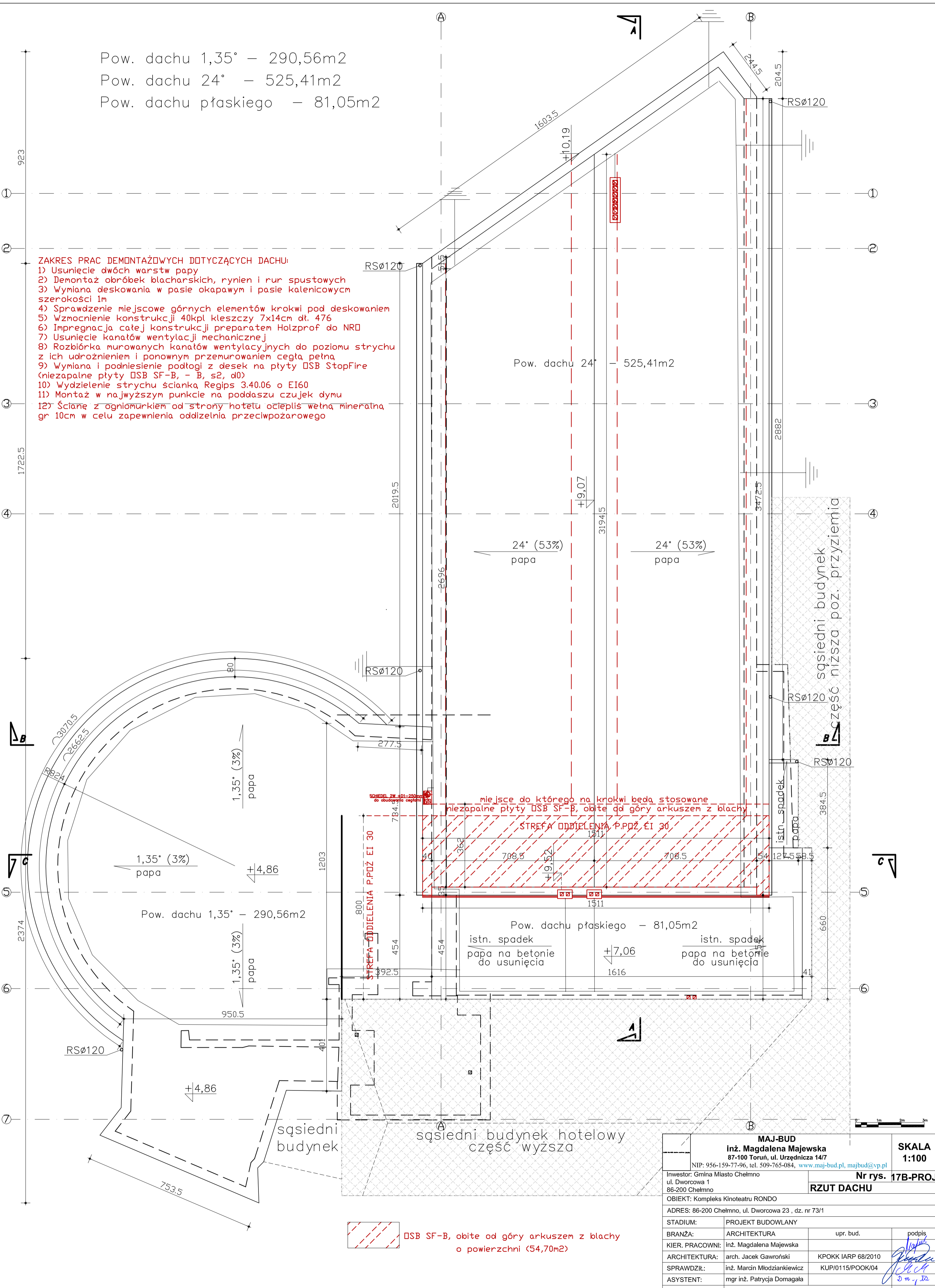


Rysunek nr E-16B	SCHEMAT UKŁADU BMS
Obiekt:	Budynek KINO - TEATRU RONDO
Adres inwestycji:	ul. Dworcowa 23 86-200 Chełmno
Inwestor:	MIASTO GMINA CHEŁMNO ul. Dworcowa 1 86-200 Chełmno
Projektował:	mgr inż. Arkadiusz Kolański upr. bud. nr KUP/0160/PWOS/08 w specjalności instalacyjno - inżynierijnej

Pow. dachu 1,35° - 290,56m²
 Pow. dachu 24° - 525,41m²
 Pow. dachu płaskiego - 81,05m²

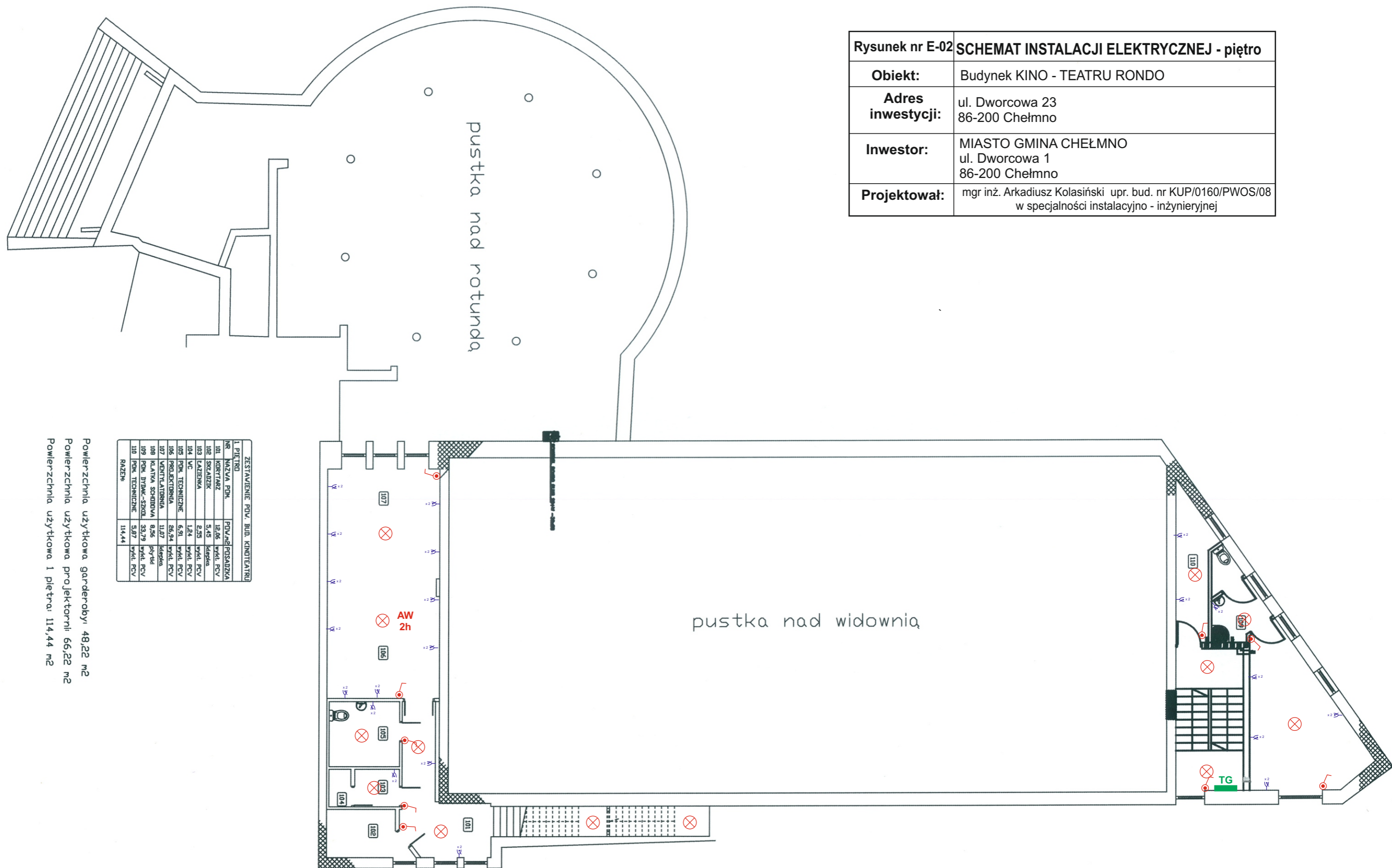
ZAKRES PRAC DEMONTAŻOWYCH DOTYCZĄCYCH DACHU:

- 1) Usunięcie dwóch warstw papy
- 2) Demontaż obróbek blacharskich, rynien i rur spustowych
- 3) Wymiana deskowania w pasie okapowym i pasie kalenicowym szerokości 1m
- 4) Sprawdzenie miejscowe górnych elementów krokwi pod deskowaniem
- 5) Wzmocnienie konstrukcji 40kpl kleszczy 7x14cm dł. 476
- 6) Impregnacja całej konstrukcji preparatem Holzprof do NRD
- 7) Usunięcie kanałów wentylacji mechanicznej
- 8) Rozbiórka murewanych kanałów wentylacyjnych do poziomu strychu z ich udrożnieniem i ponownym przemurowaniem cegła pełną
- 9) Wymiana i podniesienie podłogi z desek na płyty OSB StopFire (niezapalne płyty OSB SF-B, - B, s2, d0)
- 10) Wydzielenie strychu ścianką Regips 3.40.06 o EI60
- 11) Montaż w najwyższym punkcie na poddaszu czujek dymu
- 12) Ściana z ogniomurkiem od strony hotelu ocieplić wełną mineralną gr 10cm w celu zapewnienia oddzielni przeciwpożarowego



OSB SF-B, obite od góry arkuszem z blachy o powierzchni (54,70m²)

MAJ-BUD inż. Magdalena Majewska 87-100 Toruń, ul. Urzędnicza 14/7 NIP: 956-159-77-96, tel. 509-765-084, www.maj-bud.pl , majbud@vp.pl		SKALA 1:100
Inwestor: Gmina Miasto Chełmno ul. Dworcowa 1 86-200 Chełmno		Nr rys. 17B-PROJ
RZUT DACHU		
OBIEKT: Kompleks Kina Teatru RONDO		
ADRES: 86-200 Chełmno, ul. Dworcowa 23, dz. nr 73/1		
STADIUM:	PROJEKT BUDOWLANY	
BRANŻA:	ARCHITEKTURA	upr. bud.
KIER. PRACOWNI:	inż. Magdalena Majewska	podpis
ARCHITEKTURA:	arch. Jacek Gawroński	KPOKK IARP 68/2010
SPRAWDZIŁ:	inż. Marcin Młodziankiewicz	KUP/0115/POOK/04
ASYSTENT:	mgr inż. Patrycja Domagała	
DATA:	10 maja 2016	
		594x420 (A-2)



Rysunek nr E-02	SCHEMAT INSTALACJI ELEKTRYCZNEJ - piętro
Obiekt:	Budynek KINO - TEATRU RONDO
Adres inwestycji:	ul. Dworcowa 23 86-200 Chełmno
Inwestor:	MIASTO GMINA CHEŁMNO ul. Dworcowa 1 86-200 Chełmno
Projektował:	mgr inż. Arkadiusz Kolasiński upr. bud. nr KUP/0160/PWOS/08 w specjalności instalacyjno - inżynieryjnej

ZESTAWIENIE POW. BUD. KINOTEATRU	
1 PIĘTRO	
NR	NAZWA POK.
101	KORRYTAŻ
102	SIECIARZ
103	ŁAZIENKA
104	ŁC
105	POK. TECHNICZNE
106	PROJEKTOWNIA
107	KLATKA SCHODOWA
108	POK. DYDAK.-SZKOL.
109	POK. TECHNICZNE
110	RAZEM
	POW. POŚADZKA
	WYK. PCV
	MEPIA
	WYK. PCV
	WYK. PCV
	WYK. PCV
	WYK. PCV
	MEPIA
	WYK. PCV
	WYK. PCV
	WYK. PCV

Powierzchnia użytkowa garderoby: 48,22 m²
 Powierzchnia użytkowa projektowni: 66,22 m²
 Powierzchnia użytkowa 1 piętra: 114,44 m²