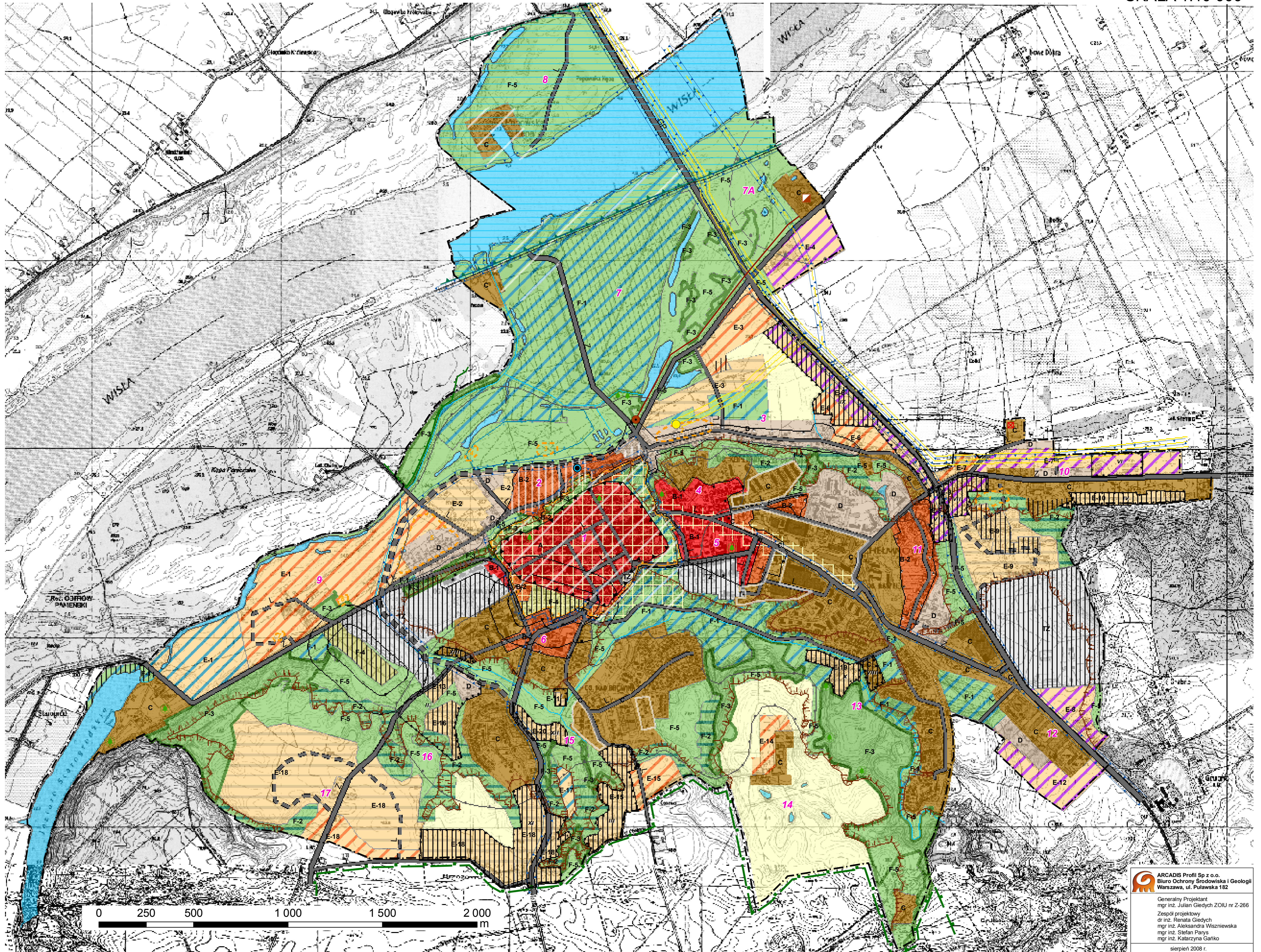


# STUDIUM UWARUNKOWAŃ I KIERUNKÓW ZAGOSPODAROWANIA PRZESTRZENNEGO MIASTA CHEŁMNO - ZMIANA KIERUNKI ZAGOSPODAROWANIA MIASTA

SKALA 1:10 000



ARCADIS Profil Sp z o.o.  
 Biuro Ochrony Środowiska i Geologii  
 Warszawa, ul. Puławska 182

Generałny Projektant  
 mgr inż. Julian Giedych ZOU nr 2-266

Zespół projektowy  
 dr inż. Renata Giedych  
 mgr inż. Aleksandra Wiśniewska  
 mgr inż. Stefan Parys  
 mgr inż. Katarzyna Gańko

sierpień 2008 r.

## OZNACZENIA OGÓLNE

- Granica administracyjna miasta
- Tereny wód śródlądowych (WS)
- Istniejące wały przeciwpowodziowe

## STRUKTURA TERENU I STREFY POLITYKI PRZESTRZENNEJ

- Strefy
- A Zespół Starego Miasta (w obrębie murów obronnych)
  - B Strefa o ukształtowanej zabudowie historycznej (poza ww. zespołem staromiejskim):
    - B-1 - miejskiej
    - B-2 - przedmiejskiej
  - C Strefa zabudowana
  - D Strefa o rozpoczętym procesie urbanizacji

## TERENY PREDYSPONOWANE DO URBANIZACJI

- Strefy
- E Strefa potencjalnego rozwoju, w tym:
    - Tereny zabudowy mieszkaniowej
    - Tereny zabudowy mieszkaniowej z dopuszczeniem działalności usługowej
    - Tereny zabudowy usługowo-produkcyjnej
    - Tereny zabudowy usług turystyki
- OBSZARY OTWARTE
- F Strefa terenów ekologicznych, w tym:
    - F-1 Tereny predysponowane dla rekreacji i wypoczynku oraz obsługi turystyki
    - F-2 Tereny wskazane do zalesień i zakrzewień
    - F-3 Tereny leśne o funkcji ochronnej
    - F-4 Tereny cmentarzy
    - F-5 Tereny ekstensywnych użytków rolnych

- Strefy
- G Strefa rolniczej przestrzeni produkcyjnej
  - TZ Tereny zamknięte

## OZNACZENIA WYODRĘBNIONYCH TERENÓW

- 1-17 Numeracja rejonów krajobrazu kulturowego
- A-G Oznaczenia stref polityki przestrzennej
- B-1-G-1 Wyodrębnione tereny w obrębie strefy
- E-15 Wyodrębnione tereny potencjalnego rozwoju

## KIERUNKI ROZWOJU KOMUNIKACJI

- Drogi
- Istniejące
  - Projektowane
- Klasy GP  
 Klasy Z  
 Klasy L

## OCHRONA WARTOŚCI PRZYRODNICZYCH I KULTUROWYCH

### FORMY OCHRONY PRZYRODY

- Granice rezerwatu przyrody
- Granice parku krajobrazowego
- Obszar Natura 2000 - Dolina Dolnej Wisły PLB040003
- Pomniki przyrody

### FORMY OCHRONY ZABYTKÓW

- Granica pomnika historii
- Granica strefy „A” ochrony konserwatorskiej Zespołu Staromiejskiego
- Granica strefy „B1” ochrony konserwatorskiej Zespołu Zabudowy Miejskiej
- Granica strefy „B2” ochrony konserwatorskiej Zespołu Zabudowy Przedmiejskiej
- Granica strefy „E” ochrony ekspozycji Zespołu Staromiejskiego
- Granica strefy „OW” obserwacji archeologicznej

### POZOSTAŁE ELEMENTY OCHRONY WARTOŚCI PRZYRODNICZYCH I KULTUROWYCH

- Granice głównych krawędzi doliny Wisły i rzeki Browiny
- Stanowiska archeologiczne

### KIERUNKI ROZWOJU INFRASTRUKTURY

- Tereny komunalnego ujęcia wody
- Wodociągowy obiekt stacyjny
- Miejska oczyszczalnia ścieków
- Granica proponowanego przez obowiązujący mmpz obszaru ograniczonego użytkowania wokół oczyszczalni ścieków
- Główny przewód tłoczny sanitarny
- Pompownia ścieków
- Gazociąg wysokiego ciśnienia istniejący
- Gazociąg wysokiego ciśnienia projektowany
- Strefy bezpieczeństwa wokół gazociągów wysokiego ciśnienia zbudowanych przed 11 grudnia 2001 r.
- Stacja gazowa I stopnia
- Główny Punkt Zasilania 110/15 kV

## OGRANICZENIA W ZAGOSPODAROWANIU

- Granice strefy ochrony sanitarnej wokół cmentarzy - 50 m
- Granice strefy ochrony sanitarnej wokół cmentarzy - 150 m
- Tereny narażone na niebezpieczeństwo powodzi

### POZOSTAŁE ELEMENTY POLITYKI PRZESTRZENNEJ

- Obszary wskazane do sporządzenia planów miejscowych
- Obszary przestrzeni publicznej
- Obszary wskazane do rehabilitacji
- Obszary wskazane do rewitalizacji
- Obszary wskazane do modernizacji lub uzupełnień
- Obszary zmiany zagospodarowania wg Zmiany Studium
- Obszary lokalizacji inwestycji celu publicznego o znaczeniu ponadlokalnym