

I – szy etap prac konserwatorskich w Sali Prawa Chełmińskiego, dawniej Sali Sądowej w Ratuszu 86-200 Chełmno

Zakres prac obejmuje;

1. **Prace konserwatorskie przy plafonie z wizerunkiem Chrystusa**
 - powierzchnia malowideł – 1000dm²- (przyjęto stopień zniszczenia 10%)
2. **Prace konserwatorskie na ścianach, południowej i zachodniej oraz suficie-** powierzchnia ścian i sufitu- 45m²
 - Wzmacnianie tynków na ścianach- 4m²
 - Naprawa i malowanie 45m²
3. **Prace konserwatorskie przy malowidłach olejnych na płótnie**
 - powierzchnia malowideł – 3000dm²
4. **Prace konserwatorskie przy listwach drewnianych**
 - powierzchnia listem – 1000dm²

Podstawa opracowania jak również wykonawstwo na podstawie; Opracowania Programu konserwatorskiego dla wybranych zabytkowych sal muzealnych Ratusza w Chełmnie.

Autor ; Rzecznawca Ministra Kultury i Dziedzictwa Narodowego w dziedzinie ; rzeźba, detal architektoniczny i powierzchnie architektoniczne – mgr Maria Rudy

Sporządził

SPECJALISTA
ds. Budownictwa
Janusz Szymczak
Upr. bud. GPI.7324/5/TO/93

Zdjęcie nr2- . - Dotyczy I –szego etapu prac konserwatorskich

Sala Prawa Chełmińskiego , dawniej Sala Sądowa



Malarstwo olejne na płótnach
i renowacja listew drewnianych

SPECJALISTA
ds. Budownictwa
Janusz Szymczak
Upr. bud. GPl.7324/5/TO/93

Zdjęcie nr 1. - Dotyczy I –szego etapu prac konserwatorskich

Sala Prawa Chełmińskiego , dawniej Sala Sądowa



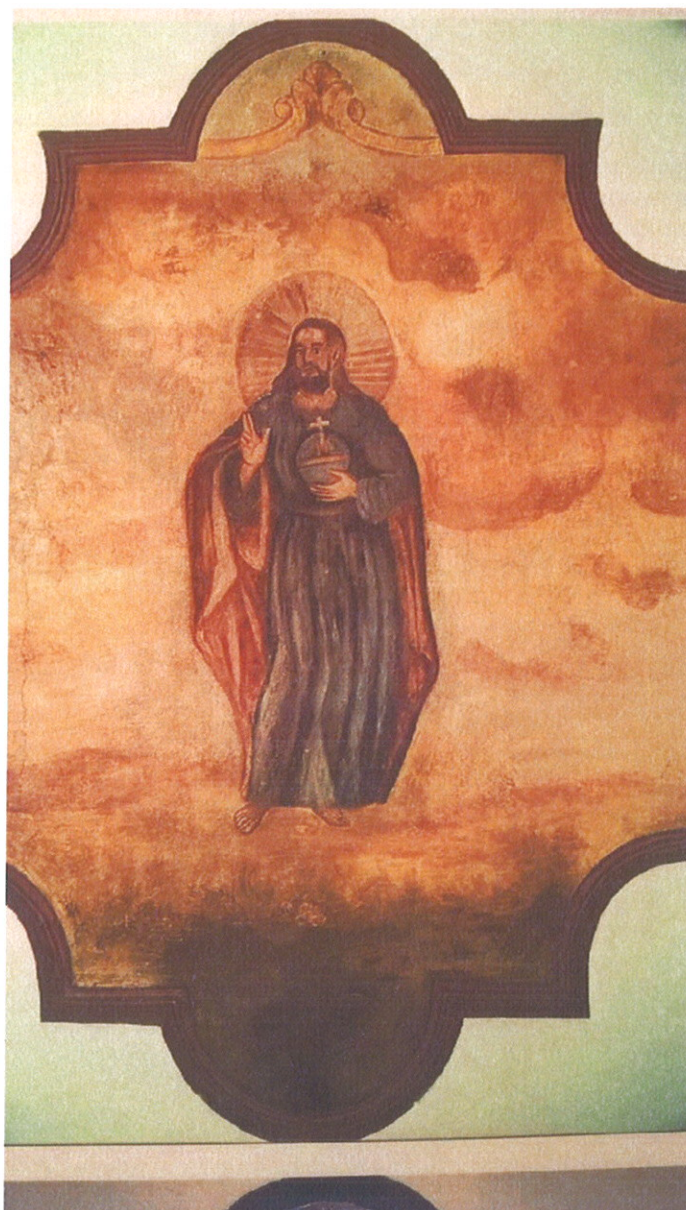
Malarstwo olejne na płótnach
i renowacja listew drewnianych

SPECJALISTA
ds. Budownictwa

Janusz Szymczak
Upr. bud. GPl.7324/5/TO/93

Zdjęcie nr 3 - . - Dotyczy I –szego etapu prac konserwatorskich

Sala Prawa Chełmińskiego , dawniej Sala Sądowa



Plafon z wizerunkiem Chrystusa

SPECJALISTA
ds. Budownictwa

Janusz Szymczak
Upr. bud. GPI.7324/5/TO/93