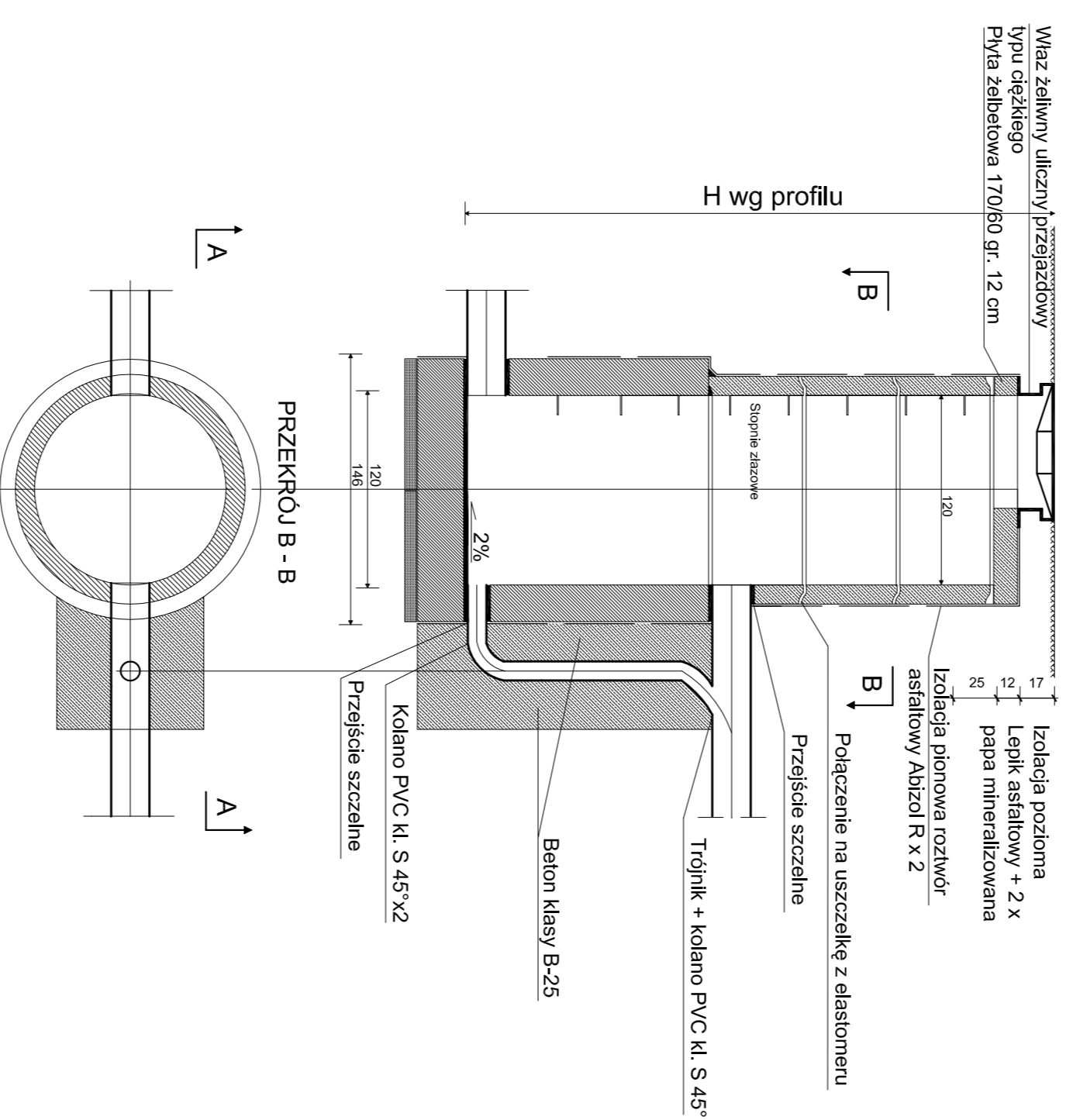
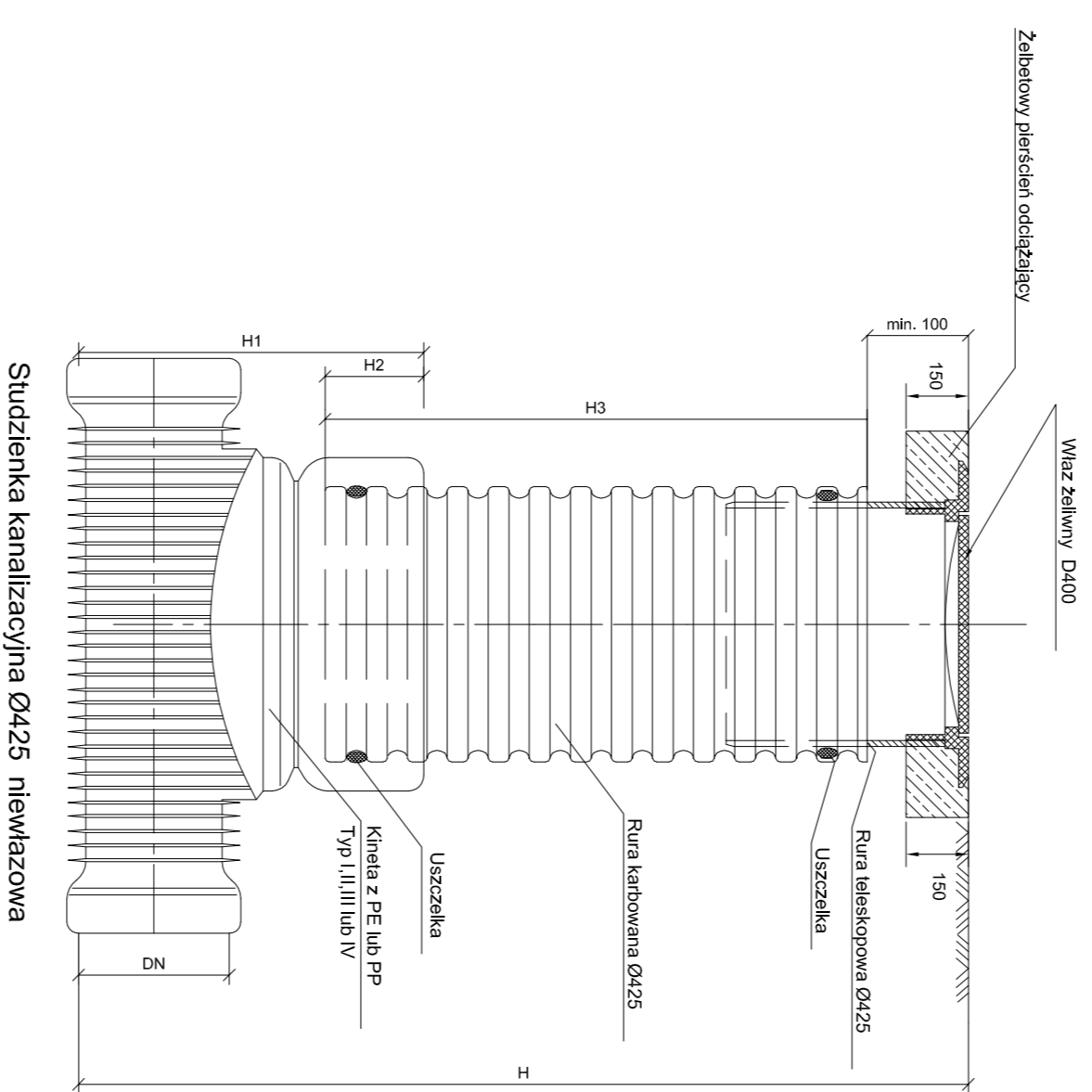


STUDNIA KASKADOWA

PRZEKROJ A - A



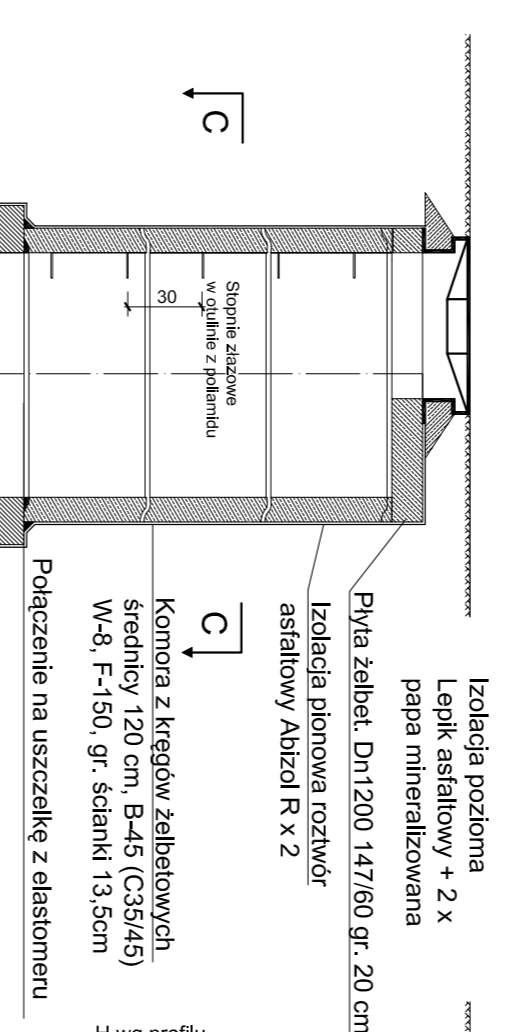
STUDNIA INSPEKCYJNA PP DN425



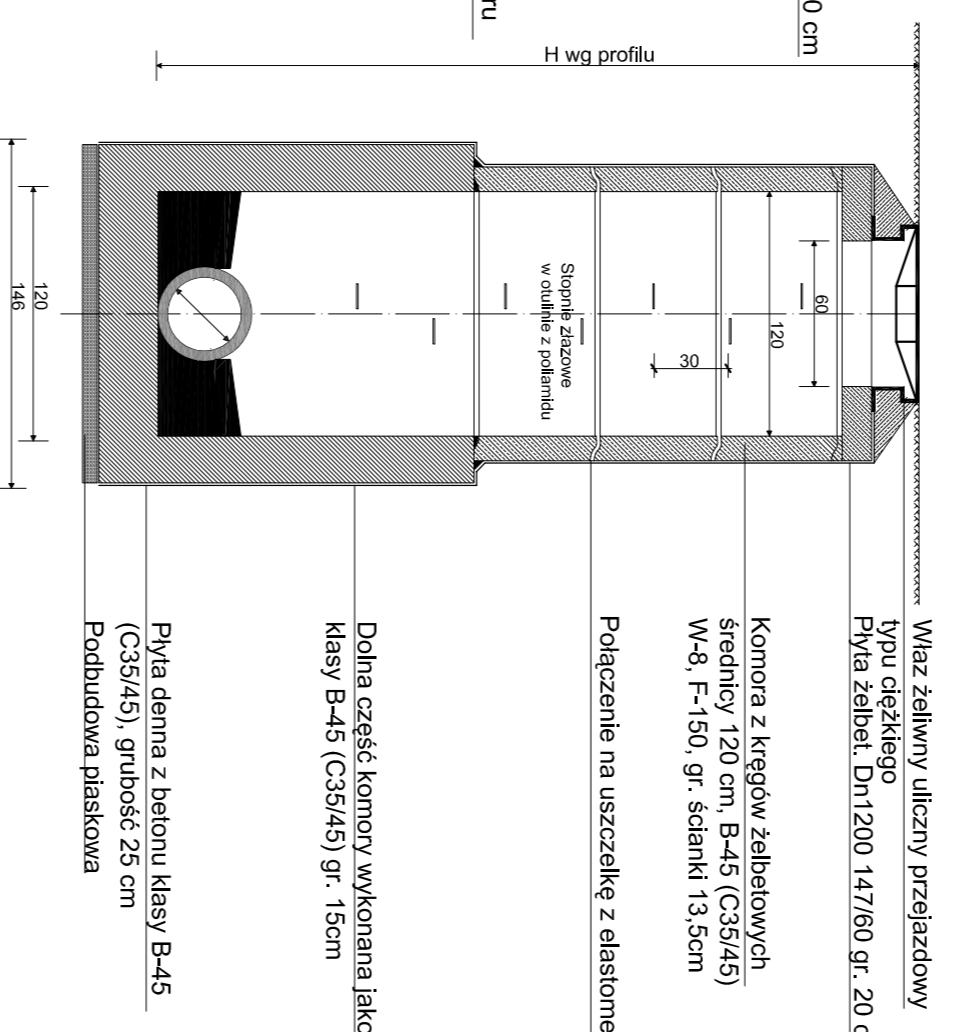
STUDNIA REWIZYJNA

MONTAŻ W TERENACH ZIEŁONYCH, CHODNIKACH

PRZEKROJ A - A



PRZEKROJ B - B

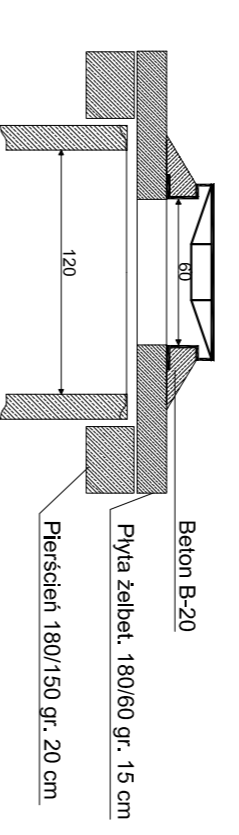


* W terenach zielonych wymaga studni wyznaczone o ok. 0,1m ponad teren

MONTAŻ W JEZDNIACH, PŁACACH, ZIAZDACH

STUDNIA KANALIZACYJNA REWIZYJNA Z KRĘGÓW ŻELBETOWYCH

WARTIANT Z PIERŚCIENIEM ODCIĄŻAJĄCYM



INŻYNIERIA SANITARNA <small>PROJEKTOWO-PROJEKTOWO-WYKONAWCZO</small>		<small>UL. RYBNEJ 25 TEL./FAX 0541 460-01-55</small>	
TEMAT BUDOWA SIECI WODOCIĄGOWEJ I KANALIZACJI SANITARNEJ W UL. GREGORZA GONCZYKOWSKIEGO W CHERMANIE			
INWESTOR ZAKŁAD WODOCIĄGÓW I KANALIZACJI W CHERMANIE UL. MĄD GROBLA 2, 86-200 CHERMANI			
PROJEKTOWY mgr inż. Sławomir Matuszak ul. Rybnej 25, 03-112-015 tel./fax 0541 460-01-55			
SPRAWDZIŁ mgr inż. Piotr Banaś ul. Rybnej 25, 03-112-015 tel./fax 0541 460-01-55			
OPRACOWAŁ mgr Dariusz Belski			
PROJEKTOWAŁ 03.11.2015		8	
SPRAWDZIŁ 03.11.2015		NR 8/15	
OPRACOWAŁ 03.11.2015		8	