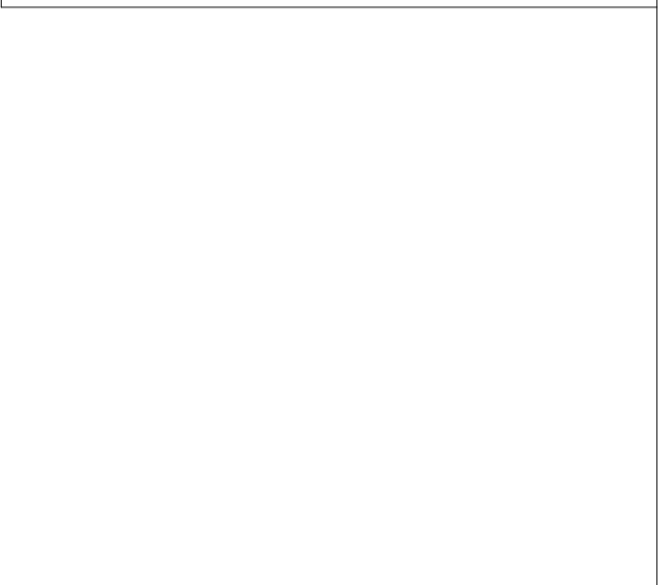
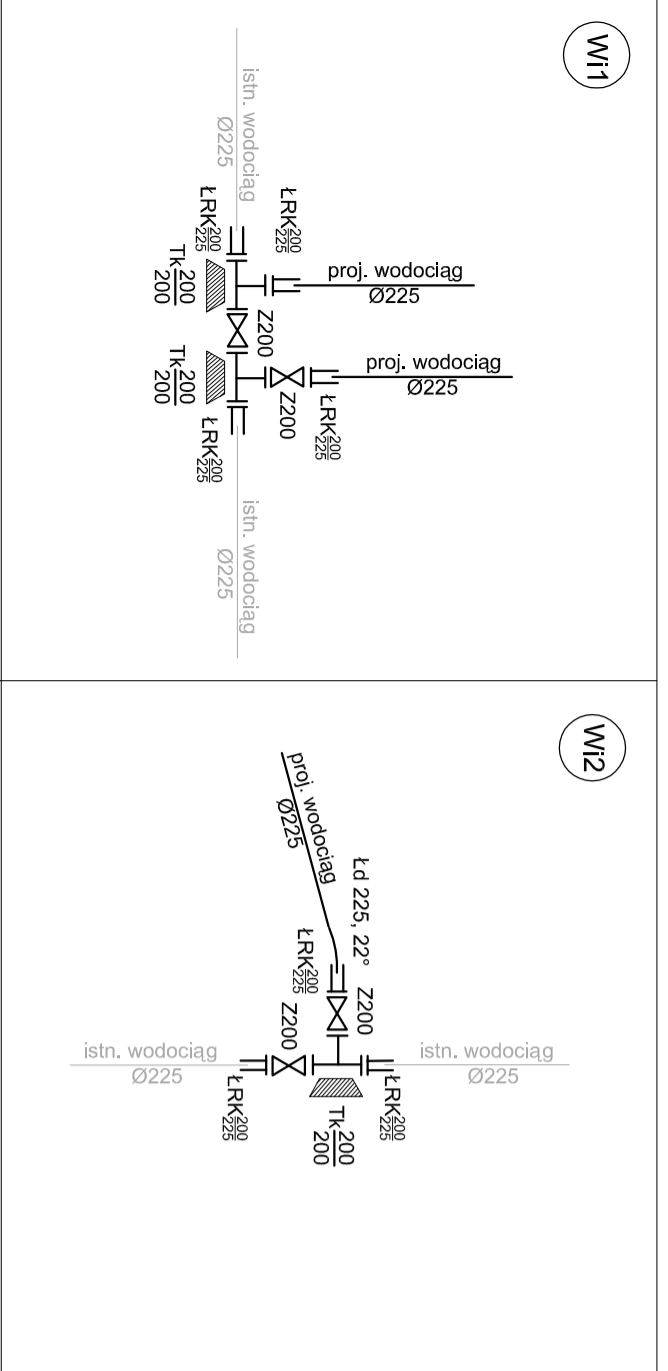
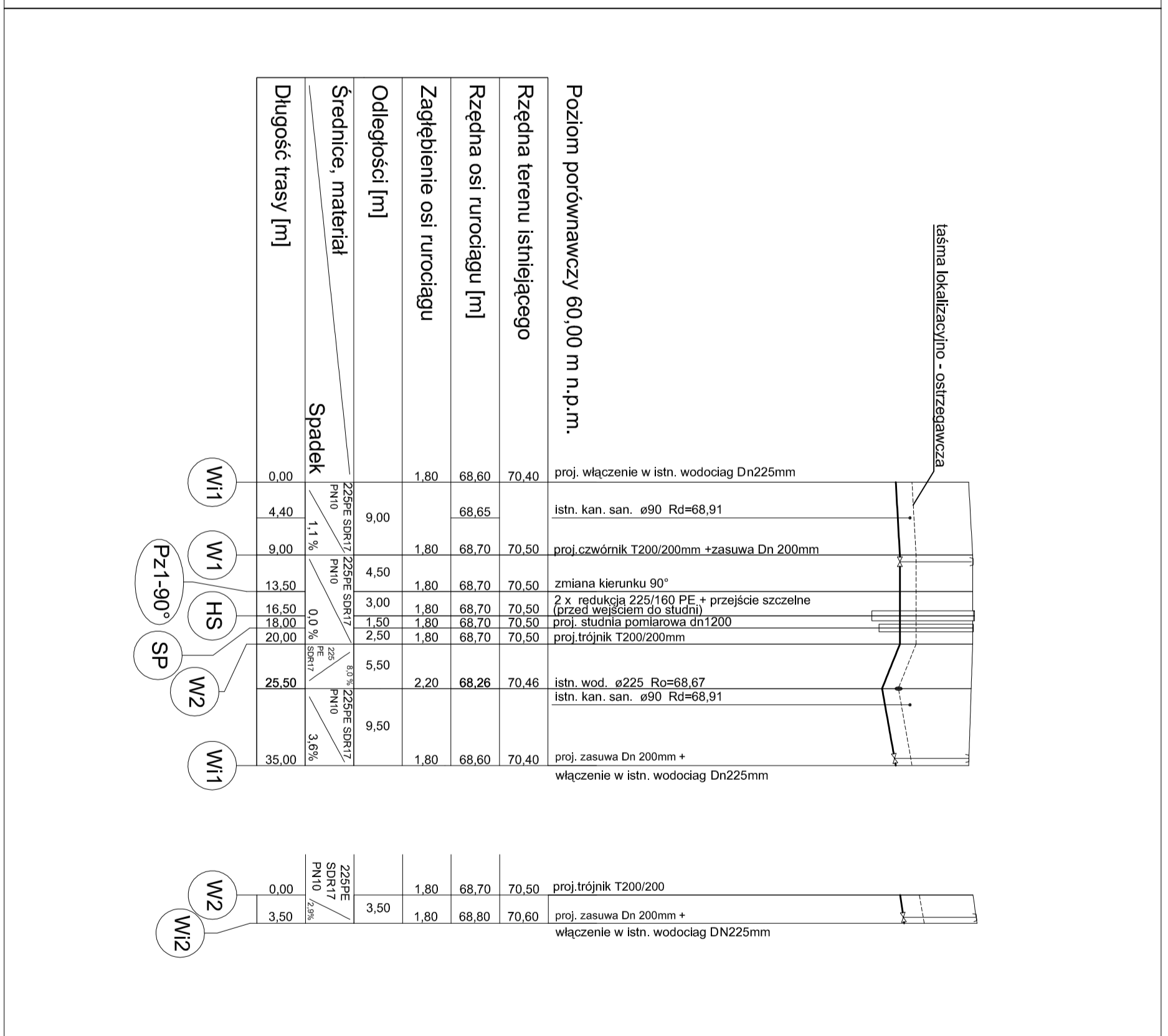
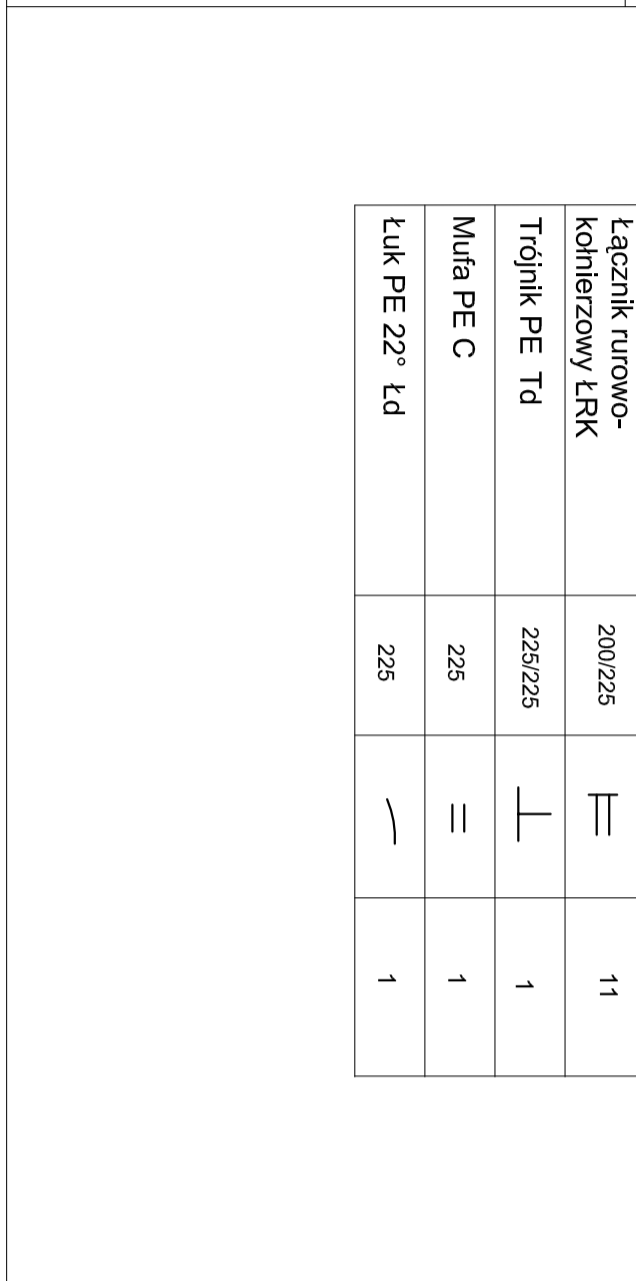
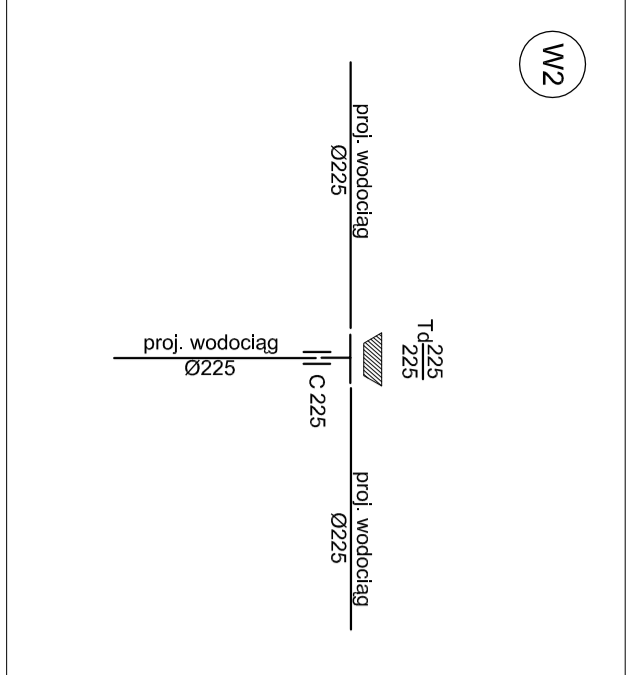


Skala pionowa 1:100  
Skala pozioma 1:500



ZESTAWIENIE KSZTAŁTEK I ARMATURY

Nazwa i symbol	DN	Ozn. rys.	Ilość (szt)
Zasuwa kohierzowa Z	200		6
Trójnik kohierz. Tk	200/200		3
Czwórnik kohierz. CzK	200/200		1
Łącznik rurowo-kohierzowy ŁRK	200/225		11
Trójnik PE Td	225/225		1
Mufa PE C	225		1
Łuk PE 22° Łd	225		1



WODOCIAĞ  
PROFIL PODŁUŻNY  
SIEĆ  
W1-W11, W2-W12

 <b>INŻYNIERIA SANITARNA</b> <small>PRACOWNIA INŻYNIERSKO-INWESTYCYJNA</small>		UL. RYBACZE 94-100 TEL./FAX (0-51) 686-00-55
TEMAT	<b>BUDOWA HYDROFORNI SIECIOWEJ Z ODCINKAMI SIECI WODOCIAĞOWEJ</b>	
INWESTOR	GMINA MIASTO CHEŁMNO UL. DWORCOWA 1, 86-200 CHEŁMNO	
RYSUJER	<b>PROFIL PODŁUŻNY SIEĆ WODOCIAĞOWA W11-W11, W2-W12</b>	
PROJEKTOWAŁ	mgr inż. Stanisław Wdarszak <small>Wydział Inżynierii Sanitarnej i Instalacji          Instytut Inżynierii Sanitarnej i Instalacji          ul. Rybackiej 94-100, 94-100</small>	DATA 20.12.2014
SPRAWDZIŁ	mgr inż. Piotr Banoch <small>Wydział Inżynierii Sanitarnej i Instalacji          Instytut Inżynierii Sanitarnej i Instalacji          ul. Rybackiej 94-100, 94-100</small>	PODPIS
OPRACOWAŁ	inż. Jolanta Górecka	DATA 20.12.2014
XIII.2014R	SKALA 1:500	NR RYS. 3