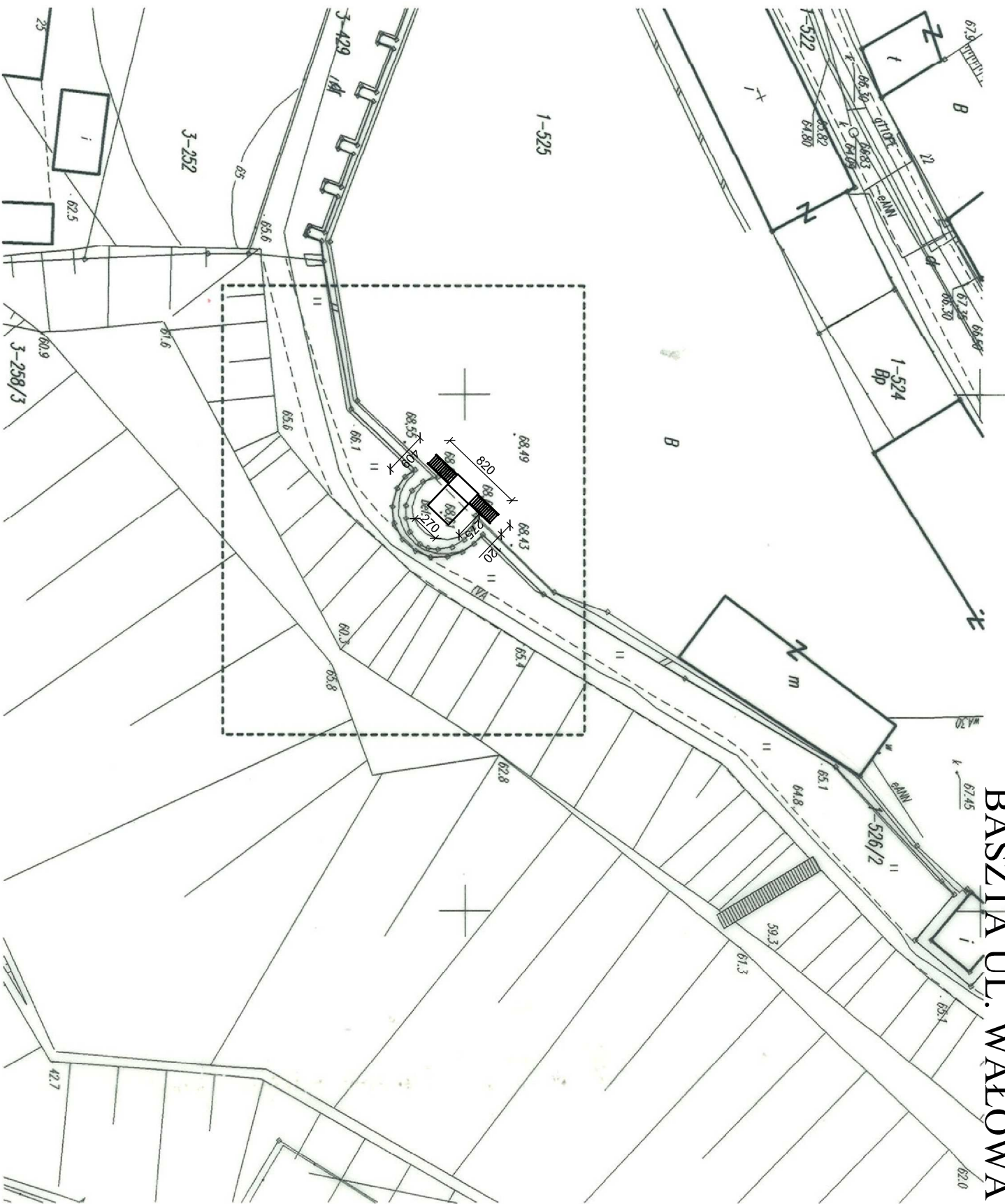


BASZTA UL. WAŁOWA



INWESTOR	GMINA MIASTO CHELMNO UL. DWORCOWA 1 86-200 CHELMNO	PODPIS	
ADRES BUDYNKU	86-200 CHELMNO DZIAŁKA NR 525	RYS. NR	
OPRACOWAL	INŻ. GRZEGORZ OSOWICKI upr. bud. spec. konstrukcyjno - budowlana UAN-IV/8346/98/TO/88	SKALA	1:100
PROJEKTANT	INŻ. GRZEGORZ OSOWICKI upr. bud. spec. konstrukcyjno - budowlana UAN-IV/8346/98/TO/88	DATA OPRACOWANIA	MAY 2014
TEMAT	WIEŻA WIDOKOWA - PL. MIEZKOŚCISŁAWOWA Walcowo 24. 86-253 Kłewka Krdl. tel. 0-501 666 378 NIP: 875-122-46-03, Regon: 340464644		

województwo-pomorskie
m.Chełmno, obch. 1
ks.czd. 19/08/2008
KENG 4314-195/2008

MAPA SYTUACYJNO-WYSOKOŚCIOWA DO CELÓW PROJEKTOWYCH SKALA 1:500

obiekt: Chełmno ul. Wałowa dz.525
Nie wyklucza się istnienia niezidentyfikowanych urządzeń podziemnych

Chełmno dnia 07.08.2008

GEODETA
Andrzej Kirys

Zaświadczenie nr 107
Komisji Kwalifikacyjnej GUG.IK
w Warszawie

Geodetyzacja i Kartograficzna Dokumentacja
w Chełmnie
ul. Dworcowa 1, 86-200 Chełmno
tel./fax (056) 877 24 40

W obszarze oznaczonym linią
dokonano aktualizacji treści mapy zasadniczej,
dokumenty z pomiaru uzupełniono zgodnie do
zasadby powiatowego w urnu

z uwzględnieniem pod nr
195/08

Ministerstwo Infrastruktury i Transportu
Projektowane obiekty budowlane wymagające
pozwolenia na budowę podlegają wyłączeniu i
weryfikacji powyższymi przepisami przez jednostki
opracowujące do wykonania prac geodezyjnych.

KIEROWA
Chełmno Gminnego Ośrodka Budowlanego
Geodezyjnej i Kartograficznej

mgr inż. Manfred Świątala
Zaświadczenie GUGIK Nr 363

345.314.0814
595973550.00

Mapa aktualizacja na dzień 10.08.2014

GEODETA
Andrzej Kirys
Zaświadczenie nr 107
Komisji Kwalifikacyjnej GUG.IK
w Warszawie

RYSUNEK ZAMIENNY
DOT. WIEŻY WIDOKOWEJ ZLOKALIZOWANEJ NA DZIAŁCE NR 525
Rysunek zamienny do rysunków na str. nr 38, 39, 40, 41, 42, 43, 44 projektu podstawowego