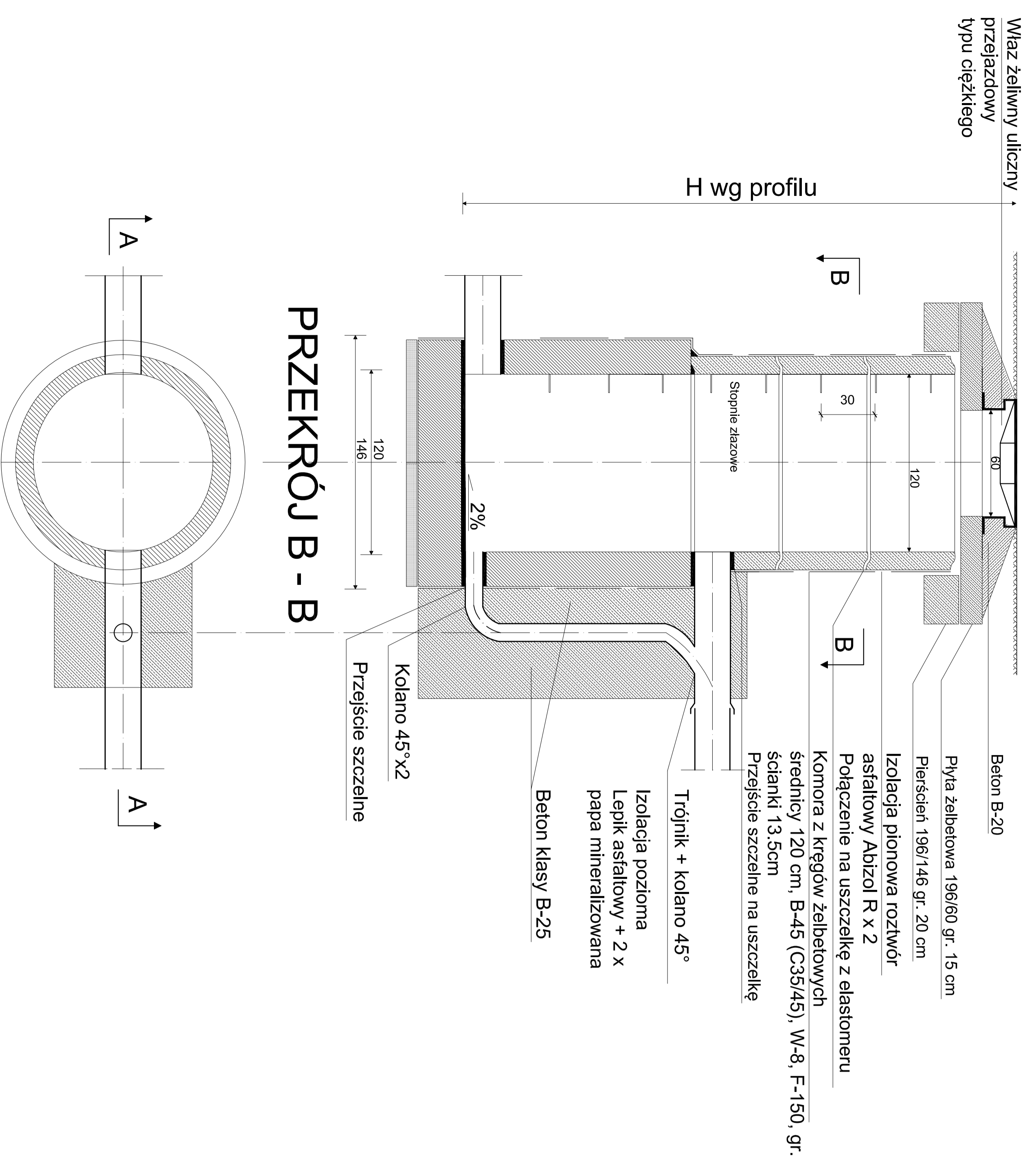


# STUDNIA KASKADOWA

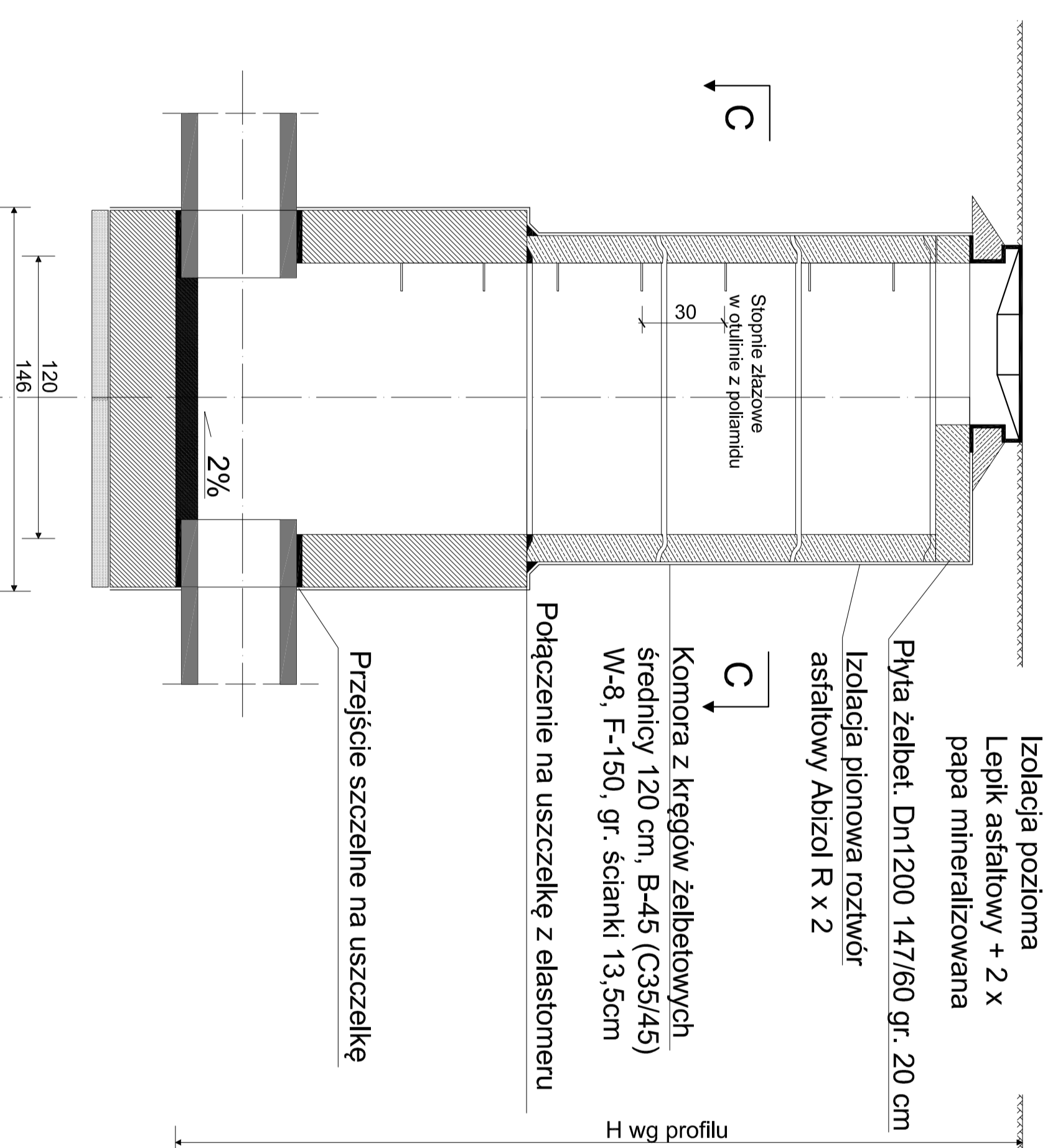
## PRZEKRÓJ A - A



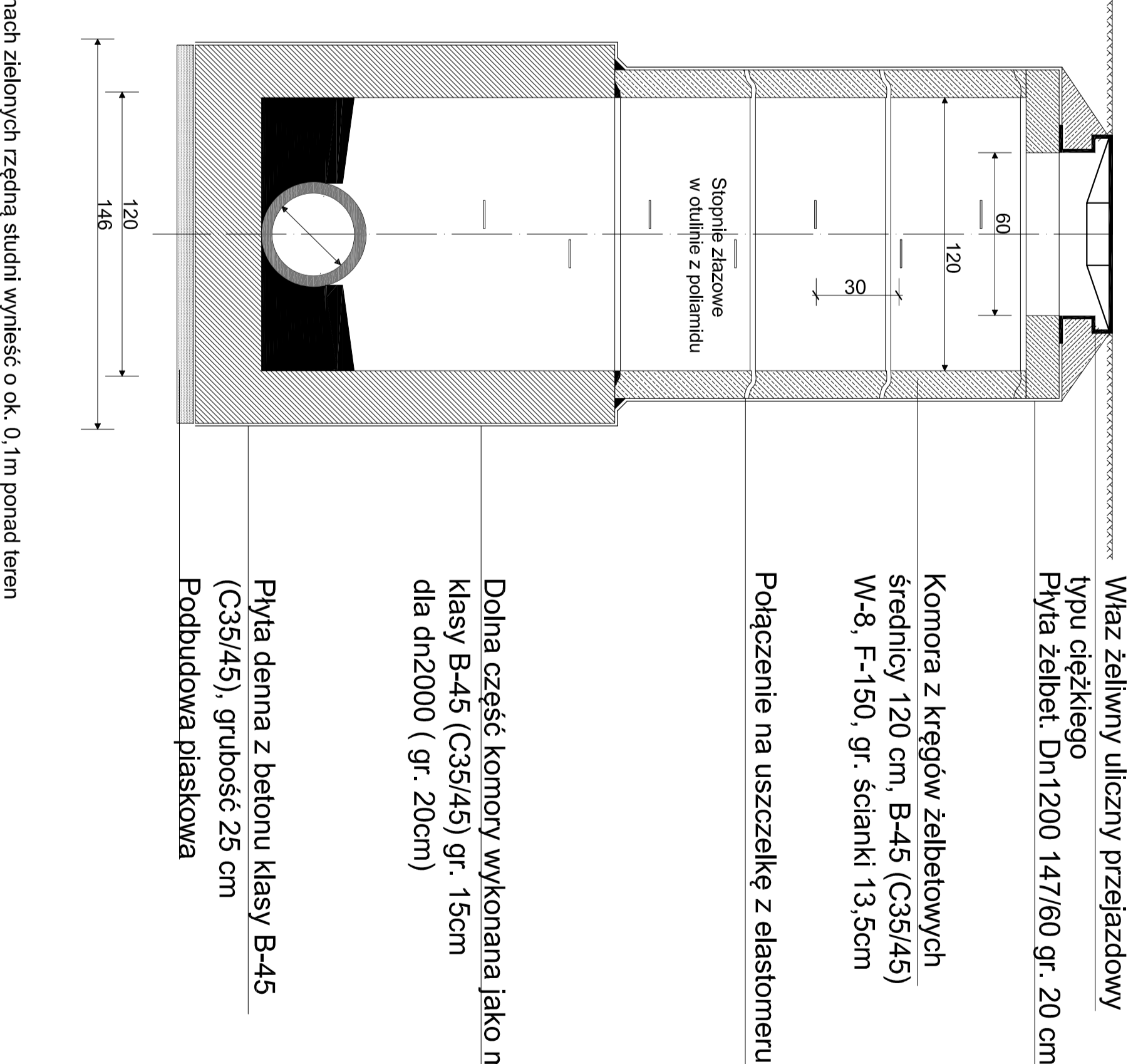
# STUDNIA REWIZYJNA

## MONTAŻ W TERENACH ZIELONYCH, CHODNIKACH

### PRZEKRÓJ A - A



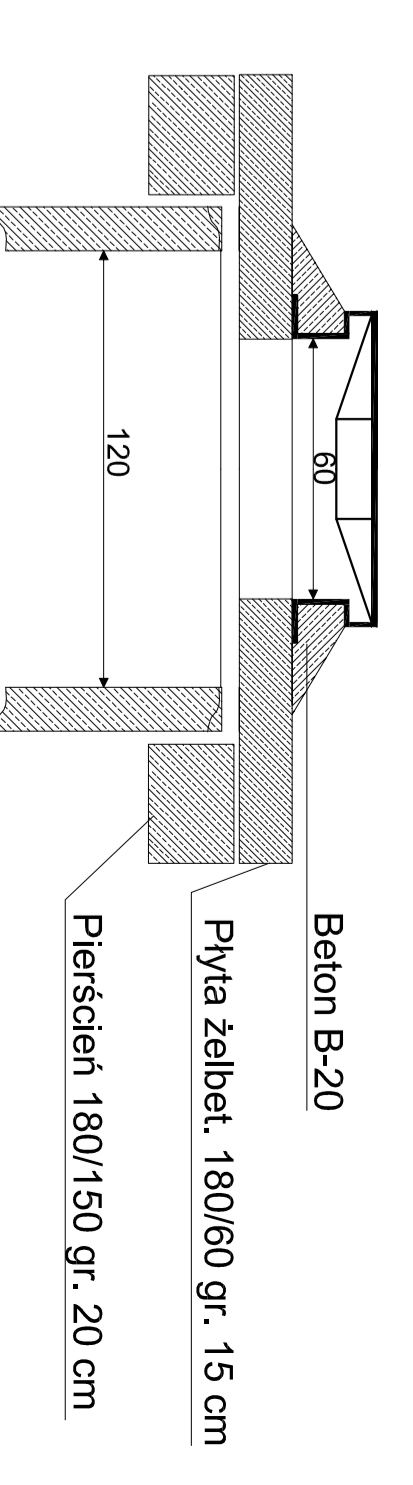
### PRZEKRÓJ B - B



\* W terenach zielonych i zpełnna studni wynosić o ok. 0,1m ponad teren

## MONTAŻ W JEZDNIACH, PŁACACZ, ZIAZDACH

### STUDNIA KANALIZACYJNA REWIZYJNA Z KREGÓW ŻELBETOWYCH WARIANT Z PIERŚCIENIEM ODCIĄŻAJĄCYM



<b>INŻYNIERIA SANITARNA</b> Pracownia projektowa inżynierów		UL. RYNEK 25 84-200 CHELMNO TEL/FAX: 0581 688-00-55	
TEMAT	<b>BUDOWA SIECI KANALIZACJI SANITARNEJ W REJONIE ULICY KWIATOWEJ W CHELMNIE</b>		
INWESTOR	<b>Zakład Wodociągów i Kanalizacji, ul. Nad Groblą 2, 84-200 Chełmno</b>		
RYSUJĄCY	<b>SCHEMAT STUDNI</b>		
PROJEKTOWAŁ	mgr inż. Sławomir Motuszek	15.04.2014	
SPRAWDZIŁ	mgr inż. Piotr Barnoch mgr inż. Katarzyna Wójcik mgr inż. Katarzyna Wójcik mgr inż. Katarzyna Wójcik	15.04.2014	
OPRACOWAŁ	mgr Dariusz Bałkó	15.04.2014	
IV/2014R	SKALA		NR RYS. <b>5</b>