

PROJEKT

KOMPLEKSU BOISK DO PIŁKI SIATKOWEJ PLAZOWEJ

Inwestor: Gmina Miasto Chełmno

Adres Inwestora: ul. Dworcowa 1, 86-200 Chełmno

Adres budowy: ul. Gen. Jastrzębskiego, 86-200 Chełmno
Działka nr 532/8

Załącznik nr 1
do pisma w sprawie zgłoszenia robót budowlanych
znak ARBŚ.A.6143.295.2014.AB
z dnia 21.07.2014v

1. Przedmiot inwestycji

Przedmiotem inwestycji jest budowa kompleksu boisk do piłki siatkowej plażowej (dwa boiska) o nawierzchni naturalnej (piasek) oraz dwóch piłkochwyłów.

Inwestycja zlokalizowana jest w Chełmnie, przy ul. Gen. Jastrzębskiego na działce nr 532/8.

2. Istniejące zagospodarowanie terenu

Teren przeznaczony pod inwestycje jest terenem zielonym, niezagospodarowanym, zgodnie z zapisem Planu Zagospodarowania Przestrzennego Miasta Chełmna przeznaczonym pod tereny sportowe. W sąsiedztwie projektowanych boisk znajduje się istniejący kort tenisowy.

Teren objęty inwestycją nie jest objęty ochroną konserwatorską oraz nie znajduje się na obszarze wpisanym do rejestru zabytków.

3. Rozwiązania techniczne

3.1. Boisko do piłki siatkowej plażowej

Projektowany kompleks boisk do piłki siatkowej plażowej ma kształt prostokąta o wym. 22x28m. Składa się z dwóch boisk o wym. Pola gry 8x16m z 3m strefą bezpieczeństwa wokół każdego pola gry. Nawierzchnia boisk jest nawierzchnią naturalną – piasek. W celu wykonania nawierzchni boiska należy wykorytować teren na głębokość 35cm, usunąć wszelkie zanieczyszczenia (kamienie, gruz, korzenie), a następnie wykonać warstwy zgodnie z opisem:

- Piasek frakcja 0 – 0,5mm gr. 30cm
- Geowłóknina
- Piasek (warstwa drenażowa) gr. 5cm po zagęszczeniu
- Grunt rodzimy

3.2. Wyposażenie

- Linie do wyznaczania pola boiska – taśmy poliestrowe, szerokości 5cm, w kolorze kontrastującym z podłożem (zalecane ciemnoniebieskie)
- Słupki – aluminiowe, mocowane w tulejach w odległości 1m od pola gry. Z mechanizmem naciągowym i regulacyjnym wysokości zawieszania siatki. Tuleje przeznaczone do montażu słupków do siatkówki (umożliwiają ich łatwy montaż i demontaż), należy osadzić zgodnie z wytycznymi producenta.

Tuleje w komplecie z dekielkami, które służą do zakrycia otworów po wyjęciu słupków.

- Siatka – z polipropylenu, o długości od 9,5 m do 10 m i szerokości 1 m. Siatka zbudowana z kwadratowych czarnych oczek o boku 10 cm Górna taśma o kolorze kontrastującym (najczęściej biały) do czarnych oczek o szerokości 7cm. Dolna krawędź siatki - 5 cm taśma o takim samym kolorze jak górna.

3.3. Piłkochwyty

Wzdłuż końcowych linii kompleksu boisk do piłki siatkowej plażowej, na całej szerokości boiska (28,00mb) zaprojektowano piłkochwyty o wysokości 4,00m. Piłkochwyty realizowane jako wyгородzenie z siatki polipropylenowej całorocznej o oczkach 10/10cm, rozpiętej na linkach stalowych poziomych. Słupki stalowe wys. 4,00m, zabezpieczone od góry zaślepkami z tworzywa sztucznego lub stalowymi kapturkami. Linki napinające stalowe. Siatka kotwiona do podłoża.

Fundamenty betonowe z betonu B25 o wymiarach 50x50x120cm.

4. Dane techniczne

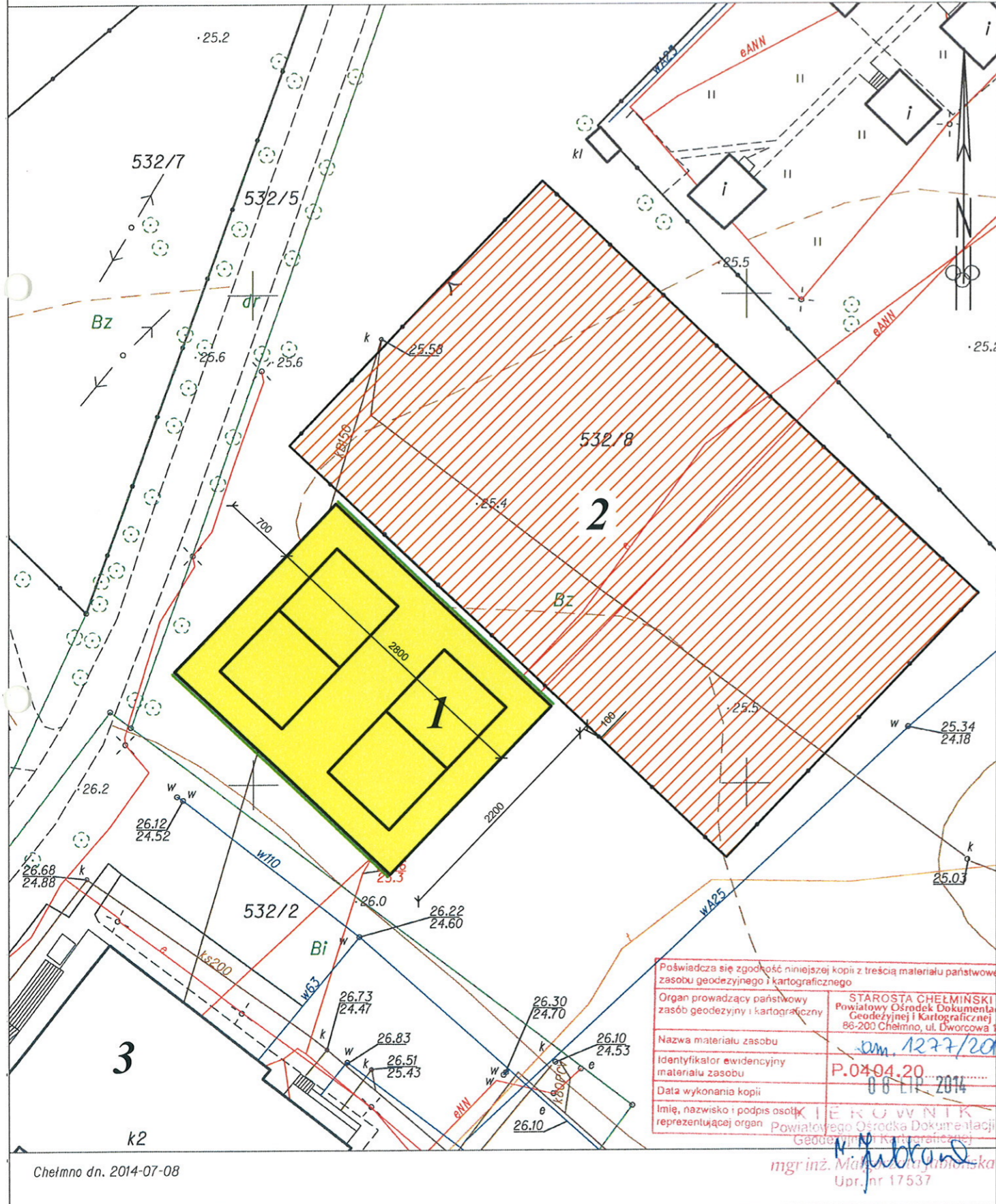
- Powierzchnia pola gry 1 boiska – 128m²
- Powierzchnia pola gry kompleksu – 256m²
- Powierzchnia kompleksu boisk – 616m²

mgr inż. Paweł Dąbrowski
inżynier budownictwa
specjalność architektura

Województwo: kujawsko-pomorskie
 Powiat: chełmiński
 Jednostka ewidencyjna: Chełmno 040401_1
 Obręb: 3 0003

KOPIA MAPY ZASADNICZEJ
 SKALA 1:500

obr. 3 0003: dz. 532/8



Poświadczam się zgodność niniejszej kopii z treścią materiału państwowego zasobu geodezyjnego i kartograficznego

Organ prowadzący państwowy zasób geodezyjny i kartograficzny	STAROSTA CHELMIŃSKI Powiatowy Ośrodek Dokumentacji Geodezyjnej i Kartograficznej 86-200 Chełmno, ul. Dworcowa 1
Nazwa materiału zasobu	dm 1277/2014
Identyfikator ewidencyjny materiału zasobu	P.0404.20
Data wykonania kopii	08.11.2014
Imię, nazwisko i podpis osoby reprezentującej organ	M. Kubrak mgr inż. Małgorzata Jamborska Upr. nr 17537

Chełmno dn. 2014-07-08

Starostwo Powiatowe
 w Chełmnie
 ul. Dworcowa 1
 86-200 CHEŁMNO
 tel. 56 677 24 10, fax 56 677 24 21

PLAN ZAGOSPODAROWANIA

Skala 1:500

BUDOWA KOMPLEKSU BOISK
 DO PIŁKI SIATKOWEJ PLAŻOWEJ

UL. GEN. JASTRZĘBSKIEGO
 86-200 CHEŁMNO
 DZIAŁKA NR 532/8

Załącznik nr 1
 do pisma w sprawie zgłoszenia robót budowlanych
 znak AR.25.A.6743.295.2014.AB
 z dnia 21.07.2014v

Z up. STAROSTY

 mgr inż. Arkadiusz Beska
 NACZELNIK WYDZIAŁU
 Administracji Architektoniczno-Budowlanej
 i Środowiska

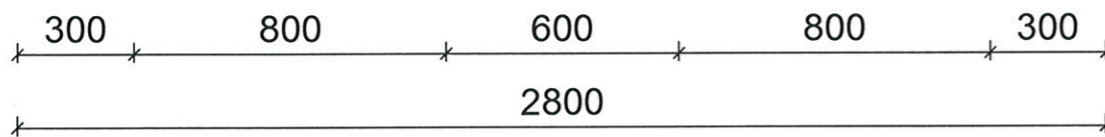
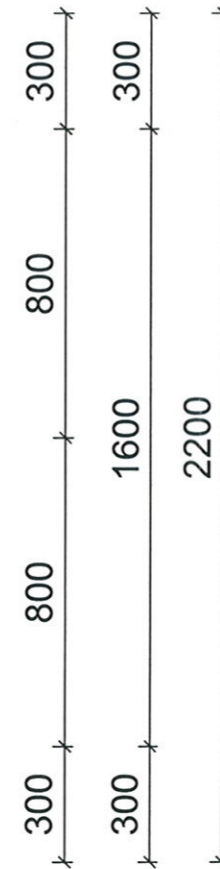
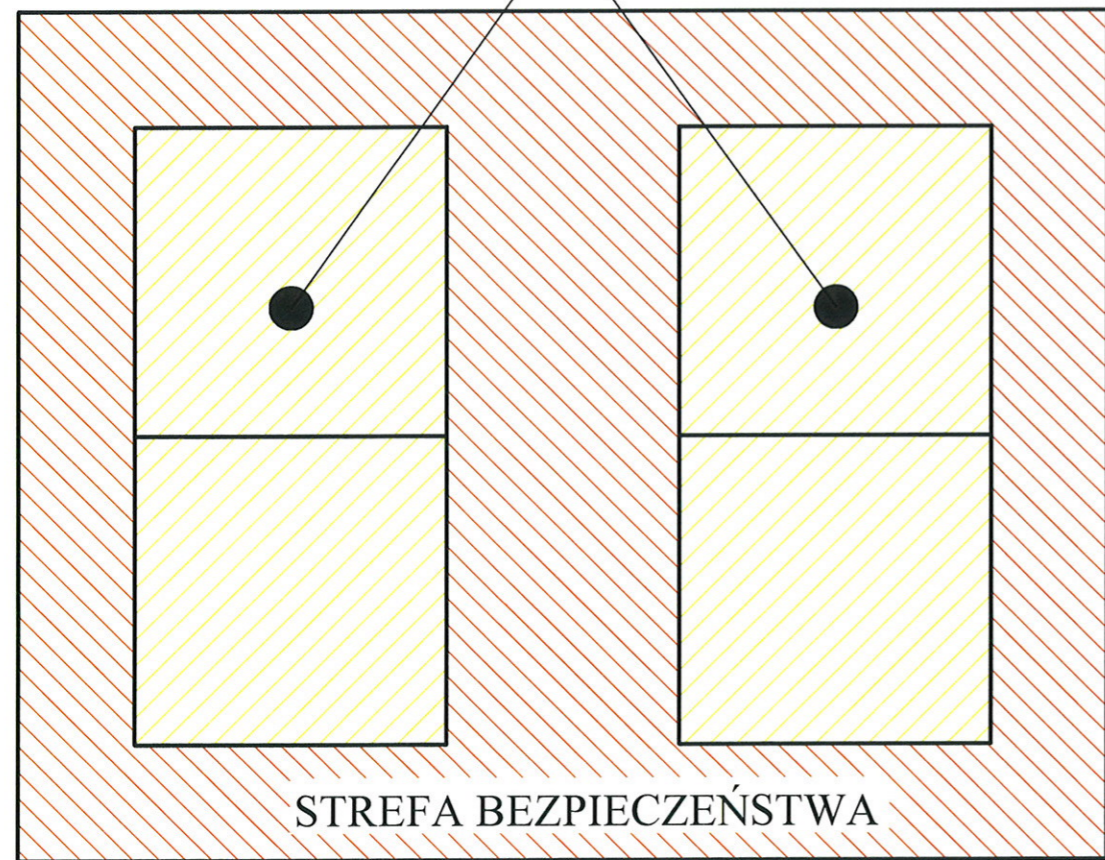
LEGENDA

- | | |
|---|--|
| 1 | PROJEKTOWANY KOMPLEKS BOISK
DO PIŁKI SIATKOWEJ PLAŻOWEJ |
| 2 | ISTENIEJĄCY KORT TENISOWY |
| 3 | BUDYNEK ECWM |

PIŁKOCHWYT H = 400cm

INWESTOR	GMINA MIASTO CHELMNO UL. DWORCOWA 1 86-200 CHELMNO	RYS. NR 1
ADRES BUDOWY	UL. GEN. JASTRZĘBSKIEGO 86-200 CHELMNO DZIAŁKA NR 532/8	SKALA 1:500
OPRACOWAŁ	MGR INŻ. PAWEŁ DĄBROWSKI mgr inż. Paweł Dąbrowski inżynier budowlany specjalność architektura	DATA 11.11.2014 11.11.2014
TEMAT	BUDOWA KOMPLEKSU BOISK DO PIŁKI SIATKOWEJ PLAŻOWEJ PLAN ZAGOSPODAROWANIA DZIAŁKI	

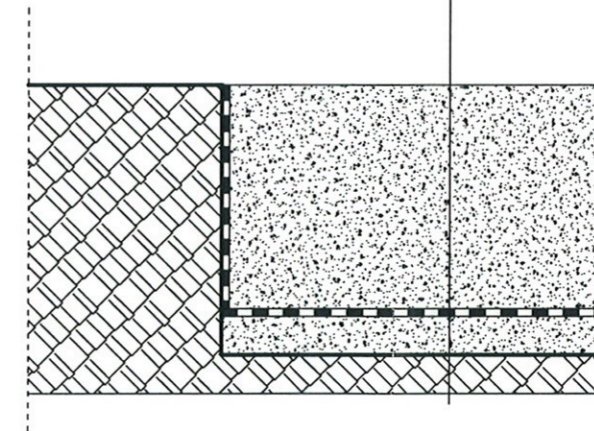
POLE DO GRY



STREFA BEZPIECZEŃSTWA

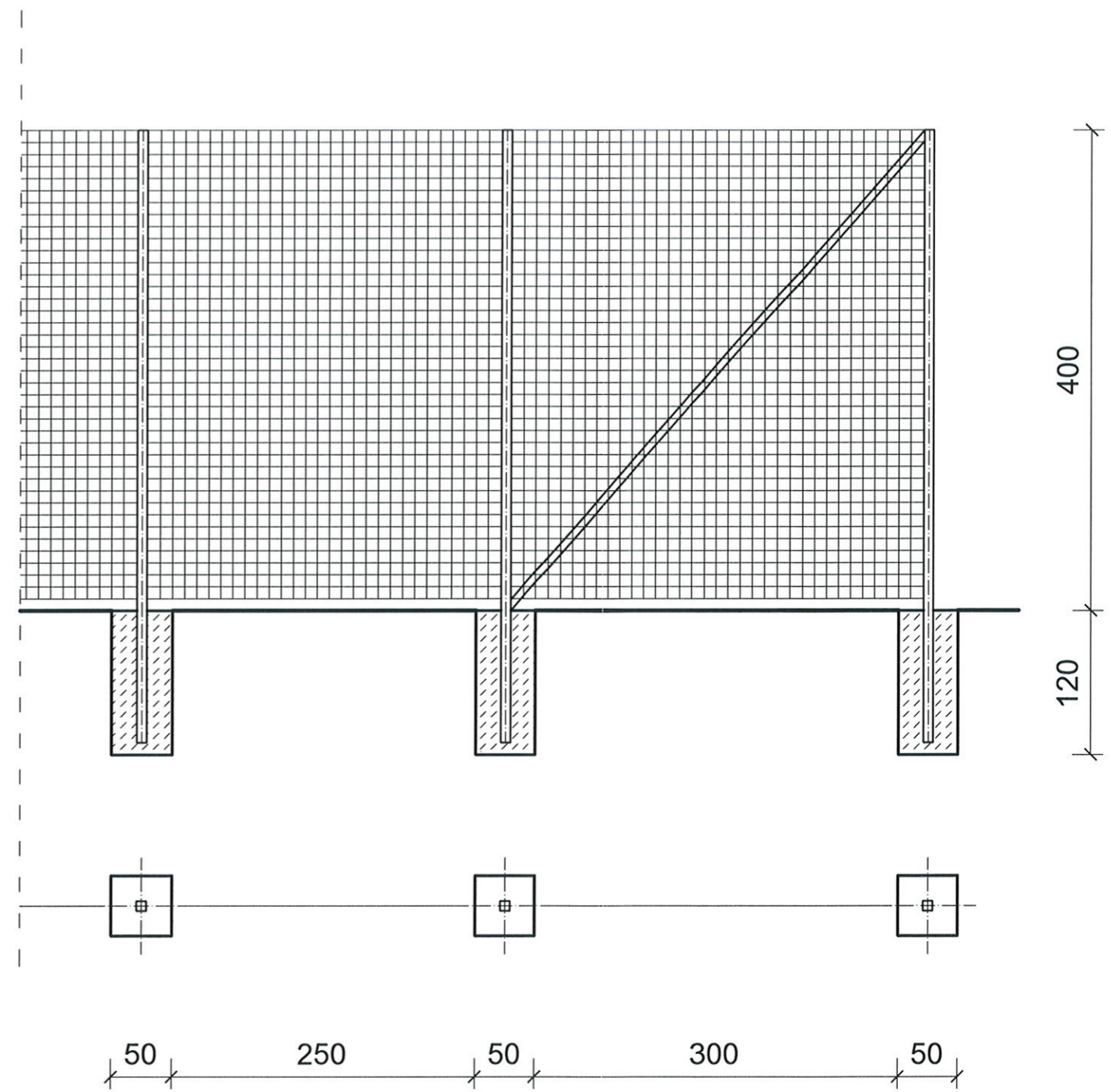
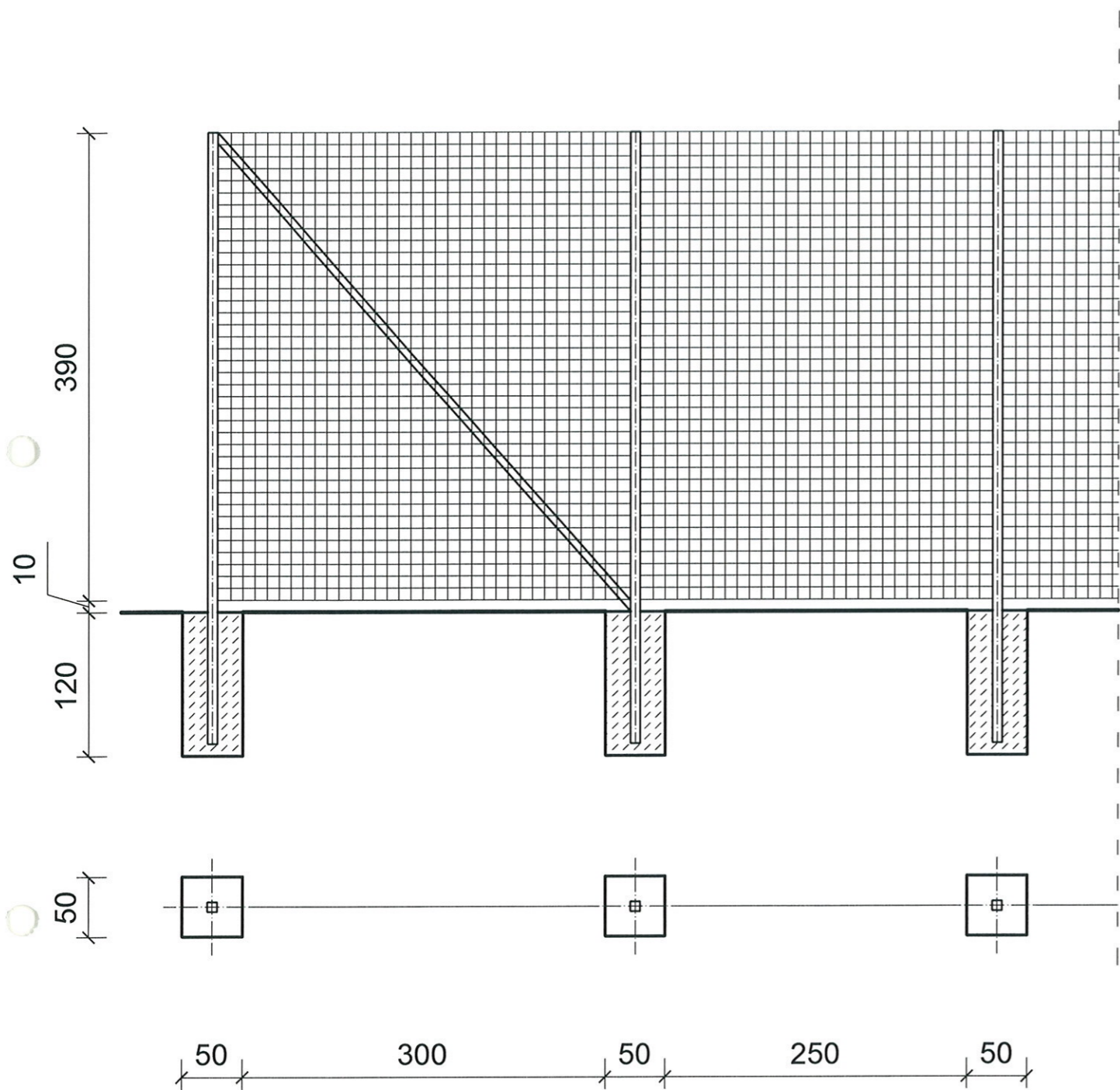
RZUT BOISKA

Piasek gr. 30cm
 Geowłóknina
 Piasek gr. 30cm
 Grunt rodzimy



PRZEKRÓJ NAWIERZCHNI

INWESTOR	GMINA MIASTO CHELMNO UL. DWORCOWA 1 86-200 CHELMNO	RYS. NR 2
ADRES BUDOWY	UL. GEN. JASTRZĘBSKIEGO 86-200 CHELMNO DZIAŁKA NR 532/8	SKALA 1:200
OPRACOWAŁ	MGR INŻ. PAWEŁ DĄBROWSKI <i>mgr inż. Paweł Dąbrowski</i> inżynier budownictwa specjalność architektura	DATA LIPIEC 2014
TEMAT	BUDOWA KOMPLEKSU BOISK DO PIŁKI SIATKOWEJ PLAZOWEJ RZUT BOISKA	



Siatka piłkochwyty polipropylenowa całoroczna o oczkach 10/10cm
 Rozpięta na linkach stalowych poziomych
 Wsporniki - zastrzały spawane
 Fundamenty betonowe z betonu B25 o wymiarach 50x50x120cm

INWESTOR	GMINA MIASTO CHELMNO UL. DWORCOWA 1 86-200 CHELMNO	RYŚ. NR 3
ADRES BUDOWY	UL. GEN. JASTRZĘBSKIEGO 86-200 CHELMNO DZIAŁKA NR 532/8	SKALA 1:50
OPRACOWAŁ	MGR INŻ. PAWEŁ DĄBROWSKI <i>mgr inż. Paweł Dąbrowski</i> Inżynier Budownictwa specjalność architektura	DATA LIPIEC 2014
TEMAT	BUDOWA KOMPLEKSU BOISK DO PIŁKI SIATKOWEJ PLAZOWEJ PIŁKOCHWYT	

Lp.	Podstawa	Opis i wylczenia	j.m.	Poszcz	Razem
1	KNR 2-01 0121-02 analogia	Roboty pomiarowe przy powierzchniowych robotach ziemnych	m ²		
		28*22	m ²	616.000	
				RAZEM	616.000
2	KNR 2-01 0505-04	Mechaniczne plantowanie powierzchni gruntu rodzimego kat.I-III	m ²		
		28*22	m ²	616.000	
				RAZEM	616.000
3	KNR 2-01 0202-01	Roboty ziemne wykon.koparkami przedsiębiernymi o poj.lyzki 0.40 m3 w gr.kat.I-II z transp.urobku samochod.samowyladowczymi na odległość do 1 km	m ³		
		28*22*0.35	m ³	215.600	
				RAZEM	215.600
4	KNR 2-01 0235-01	Formowanie i zagęszczanie nasypów o wys. do 3.0 m spycharkami w gruncie kat. I-II	m ³		
		22*28*0.35	m ³	215.600	
				RAZEM	215.600
5	KNR 6 0105-02	Warstwy podsypkowe piaskowe zagęszczane ręcznie o gr.5 cm	m ²		
		28*22	m ²	616.000	
				RAZEM	616.000
6	KNR 9-11 0201-01 analogia	Separacja warstw gruntu geowłókninami	m ²		
		28*22+2*22*0.3+2*28*0.3	m ²	646.000	
				RAZEM	646.000
7	KNR 2-23 0301-04 analogia	Ułożenie podkładu na gruncie z piasku	m ³		
		22*28*0.3	m ³	184.800	
				RAZEM	184.800
8	KNR 2-01 0301-01	Ręczne roboty ziemne z transportem urobku samochodami samowyladowczymi na odległość do 1 km (kat.gr.I-II)	m ³		
		2*12*0.5*0.5*1.2+4*0.4*0.4*1.2	m ³	7.968	
				RAZEM	7.968
9	KNR 2-02 0203-01 analogia	Wykonanie fundamentów betonowych z betonu żwirowego o obj.0.3 m3	m ³		
		0.4*0.4*1.2*4	m ³	0.768	
				RAZEM	0.768
10	KNR 2-23 0309-02	Osadzenie tulei do słupków i stojaków siatkówki	szt.		
		4	szt.	4.000	
				RAZEM	4.000
11	wycena indywidualna	Dostawa i montaż słupków do siatkówki - zestaw do siatkówki plażowej (tuleje, słupki, osłony, siatka, linie, dekle)	szt		
		2	szt	2.000	
				RAZEM	2.000
12	KNR 2-02 0203-01 analogia	Wykonanie fundamentów betonowych z betonu żwirowego o obj.0.3 m3	m ³		
		2*12*0.5*0.5*1.2	m ³	7.200	
				RAZEM	7.200
13	wycena indywidualna	Dostawa i montaż pilochwytu - wys. 4m z siatki polipropylenowej całorocznej o oczkach 10/10cm, rozpiętej na linkach stalowych poziomych. Słupki stalowe wys. 4,00m, zabezpieczone od góry zaślepkami z tworzywa sztucznego lub stalowymi kapturkami. Linki napinające stalowe. Siatka kotwiona do podłoża.	m		
		28*2	m	56.000	
				RAZEM	56.000