

RZUT PRZYZIEMIA

SKALA 1:50

Zaprojektowano pod względem zgodności z przepisami bezpieczeństwa i higieny pracy oraz wymaganiami ergonomii:
 1) bez zastrzeżeń
 2) z zastrzeżeniami wymienionymi w załączonej opinii

Lp. opinii: 22/11/12 mgr inż. Renata Janowicz
 Data: 10.11.12 Rzecznik do spraw bezpieczeństwa i higieny pracy
 nr upr. GIP 477/01/11 w grupach:
 1.1. 1.2. 1.4. 4.4.
 80-809 Gdańsk, ul. Lipowicza 61
 tel. 502 130 395

Uzgodniono pod względem wymagań higienicznych i zdrowotnych bez zastrzeżeń (z zastrzeżeniami)

Data: 10.11.12 Nr opinii: 42/11/12
 mgr inż. Renata Janowicz
 rzecznik do spraw sanitarnohigienicznych
 Upr. Nr 90-N/05 w zakresie bez ograniczeń
 80-809 Gdańsk, ul. Lipowicza 61, tel. 502 130 395

RZECZOWNICZKA DO SPRAW ZABEZPIECZEŃ PRZECIWPÓŻAROWYCH

mgr inż. Ryszard Czaplewski Nr upr. 312/94
 Bydgoszcz, dnia 9.10.2012

Zgodność projektu z wymaganiami ochrony przeciwpożarowej bez uwag stwierdzam z uwagami

Podpis: Ryszard Czaplewski

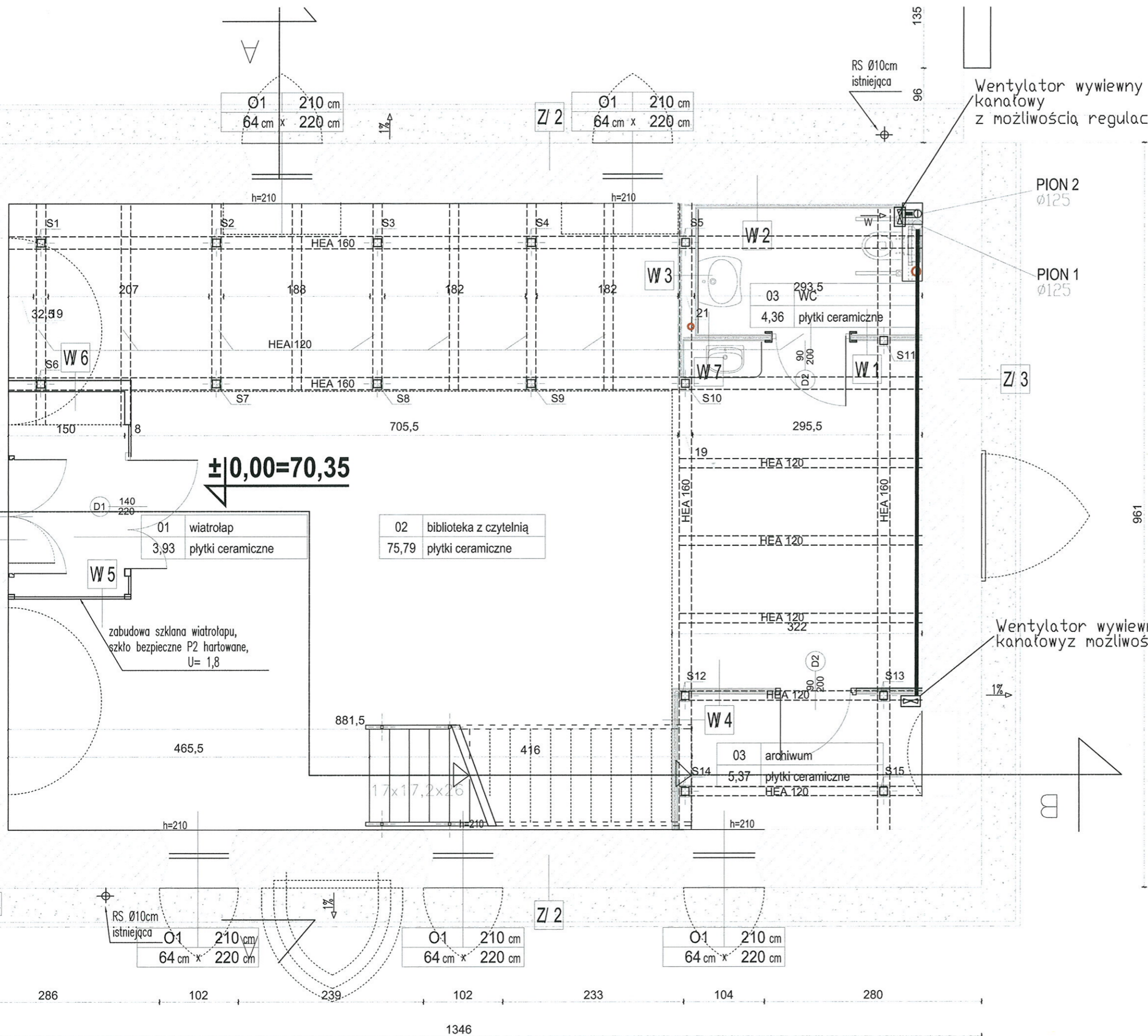
ZA ZGODNOŚC Z ORYGINAŁEM

NR	NAZWA POM.	POW.	PODŁOGA
01	wiatrołap	3,93	plytki ceramiczne
02	biblioteka z czytelnia	75,79	plytki ceramiczne
03	WC	4,36	plytki ceramiczne
04	archiwum	5,37	plytki ceramiczne
05	schody	5,40	deski
06	antresola	45,43	deski
RAZEM		137,67 m ²	

Uwaga!
 Wszystkie wymiary należy sprawdzać i pasować na budowie.

PRACOWNIA AUTORSKA MISIACZYK-STRUZIK
 ul. Chopina 37/2a, 81-786 Sopot, tel. 600236226, mail: misiaczyk@wp.pl
 Dorota Misiaczyk-Struzik

INWESTOR:	GMINA MIASTA CHEŁMNO UL. DWORCOWA 1, 86-200 CHEŁMNO		
PROJEKT:	REMONT I ZMIANA SPOSOBU UŻYTKOWANIA KAPLICY P.W. ŚW. MARCINA W CHEŁMNIE NA BIBLIOTEKĘ I MULTITEKĘ PRZY S.P. nr 2		
STADIUM:	PROJEKT BUDOWLANO-WYKONAWCZY		
PROJEKTANT:	mgr inż. arch. DOROTA MISIACZYK-STRUZIK uprawnienia budowlane PO/KK/350/2010	[Podpis]	
SPRAWDZENIE:	mgr inż. arch. KAMIL SKIBA uprawnienia budowlane PO/KK/412/2011		
WSPÓŁPRACA:	mgr inż. arch. EWELINA BLEKIEWICZ		
BRANŻA:	ARCHITEKTURA	SKALA:	1:50
TYTUŁ RYSUNKU:	RZUT PRZYZIEMIA	DATA:	WRZESIEŃ 2012
		NUMER RYSUNKU:	B-04



Zaopiniowano pod względem zgodności z przepisami o bezpieczeństwie i higieny pracy oraz wymaganiami technicznymi:
 1) bez zastrzeżeń
 2) z zastrzeżeniami wymienionymi w załączniku nr 1 do opinii.
 Lp. opinii: 22/11/12 mgr inż. R. Rzeszutko
 Data: 10.11.12 Rzeszutko
 nr upr. GIP 41/11/12
 80-809 Gdańsk, ul. Lipowicza 61, tel. 58 300 11 11
 podpis: [Signature]

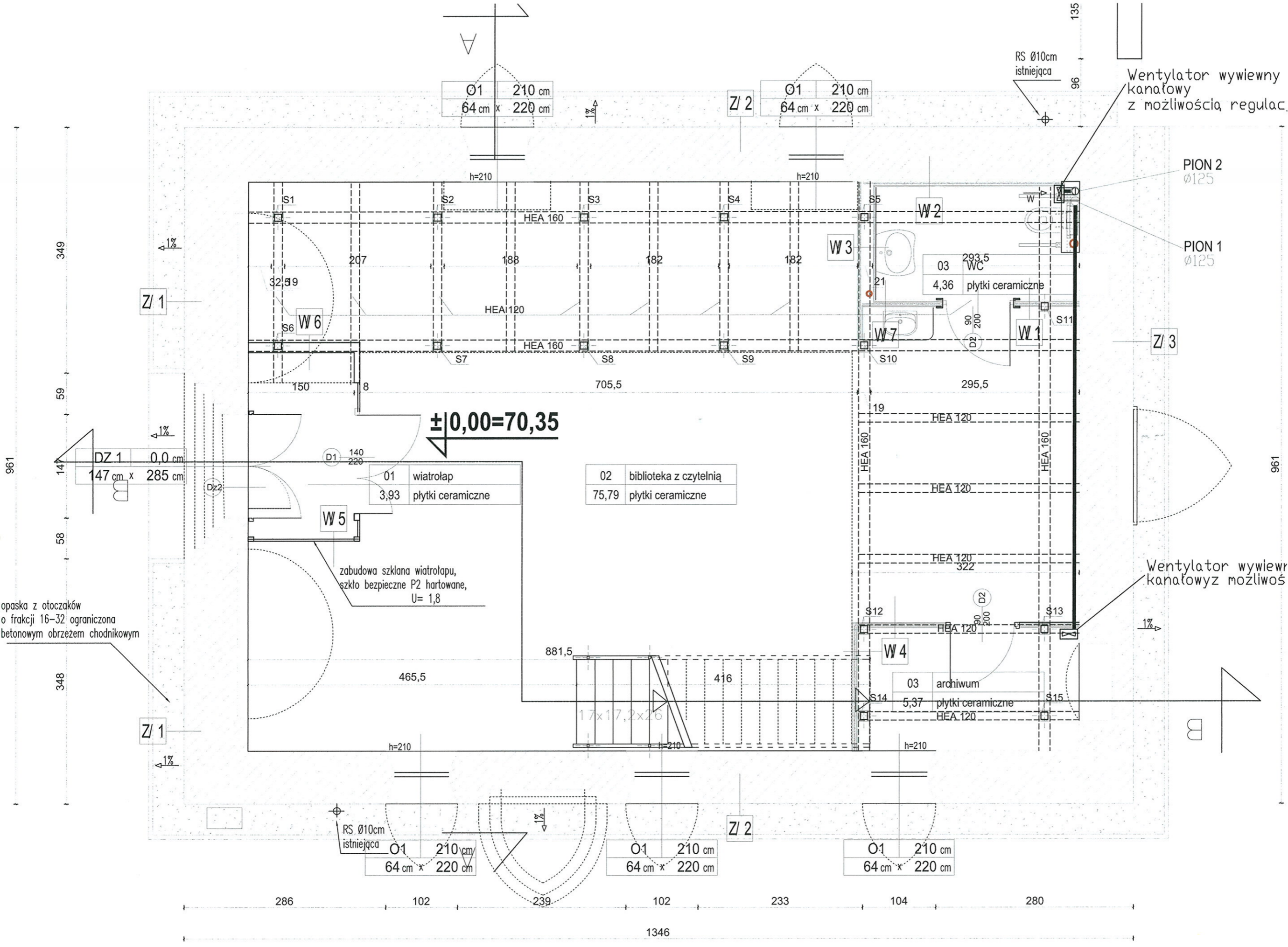
Uzgodniono pod względem wymagań higienicznych i zgodności z przepisami o ochronie przeciwpożarowej (z zastrzeżeniami).
 Data: 10.11.12 Nr opinii: 4/12/12
 mgr inż. Renata Janczyńska
 rzeszutko
 rzeszutko
 Upr. Nr 90-N/05 w zakresie bezpieczeństwa i higieny pracy
 80-809 Gdańsk, ul. Lipowicza 61, tel. 58 300 11 11

RZECZOZNAWCA DO SPRAW ZABEZPIECZENIA PRZECIWPÓŻAROWYCH
 mgr inż. Ryszard Czaplowski Nr upr. 100/12/12
 Bydgoszcz, dnia 10.11.2012 r.
 Zgodność projektu z wymaganiami ochrony przeciwpożarowej
 bez uwag stwierdzam z dniem 10.11.2012 r.
 [Signature]

NR	NAZWA POM.	POW.
01	wiatrolap	3,93
02	biblioteka z czytelnią	75,79
03	WC	4,36
04	archiwum	5,37
05	schody	5,40
06	antresola	45,4
RAZEM		137,25

Uwaga!
 Wszystkie wymiary i pasować na budowę

PRACOWNIA AUTORSKA MISIACZYK-STRUZIK ul. Ch...	
INWESTOR:	GMINA UL. DWORCO...
PROJEKT:	REMONT I ZMIANA SF P.W. ŚW M NA BIBLIOTEKĘ
STADIUM:	PROJEKT BU...
PROJEKTANT:	mgr inż. arch. DOROTA MISIACZYK
SPRAWDZENIE:	mgr inż. arch. KAMIL SKIBA
WSPÓŁPRACA:	mgr inż. arch. EVELINA BL...
BRANŻA:	ARCHITEKTURA SKAL...
TYTUŁ RYSUNKU:	RZUT PRZYJER...

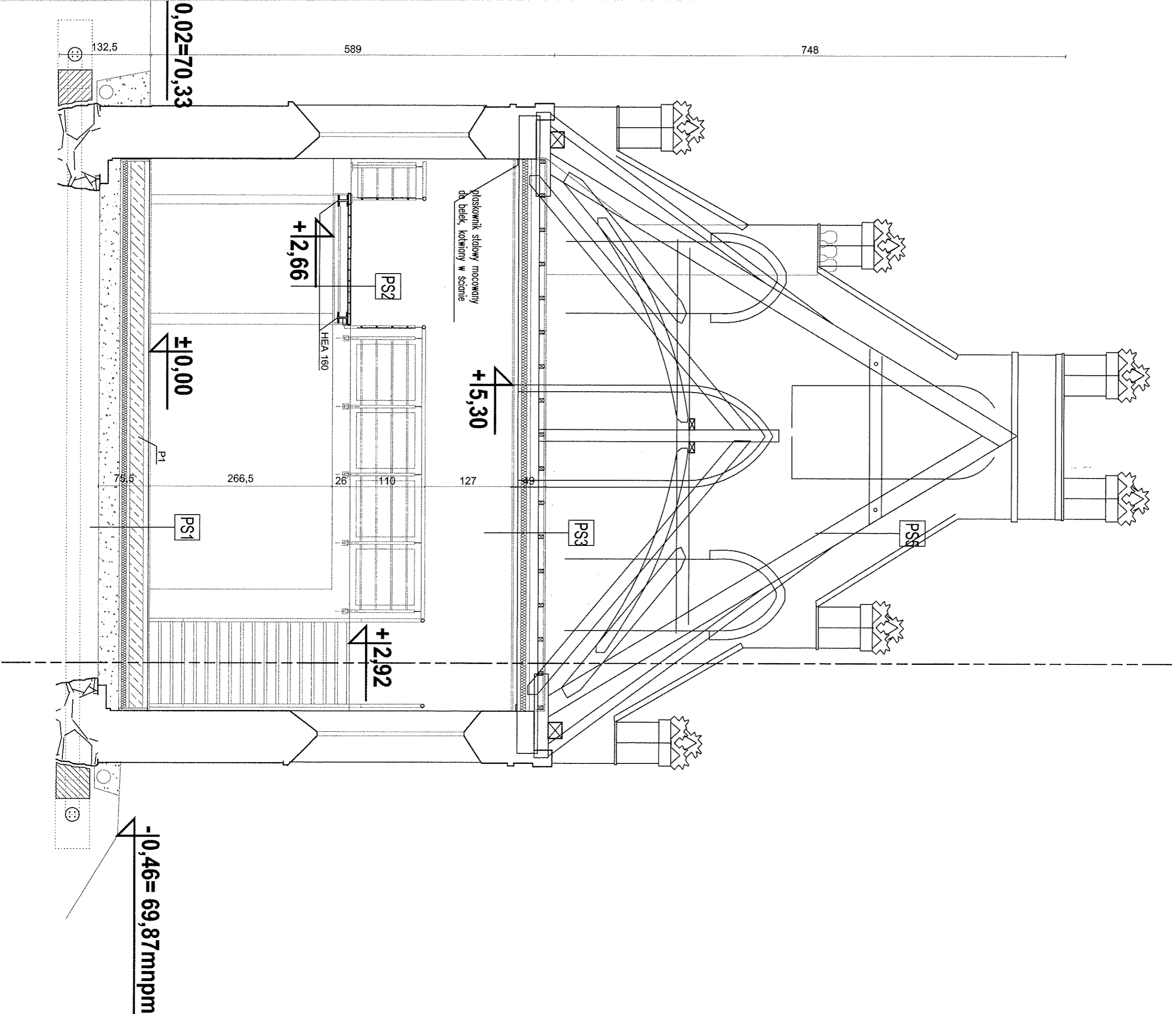


opaska z otoczek o frakcji 16-32 ograniczona betonowym obrzeżem chodnikowym

zabudowa szklana wiatrolapu, szkło bezpieczne P2 hartowane, U= 1,8

Wentylator wywiewny kanałowy z możliwością regulac.

Wentylator wywiewny kanałowy z możliwością



748

589

132,5

$0,02=70,33$

dłaskownik stalowy mocowany
do belek, kotwiony w ścianie

+12,66

PS2

HEA 180

$\pm 10,00$

P1

PS1

266,5

26

110

127

+15,30

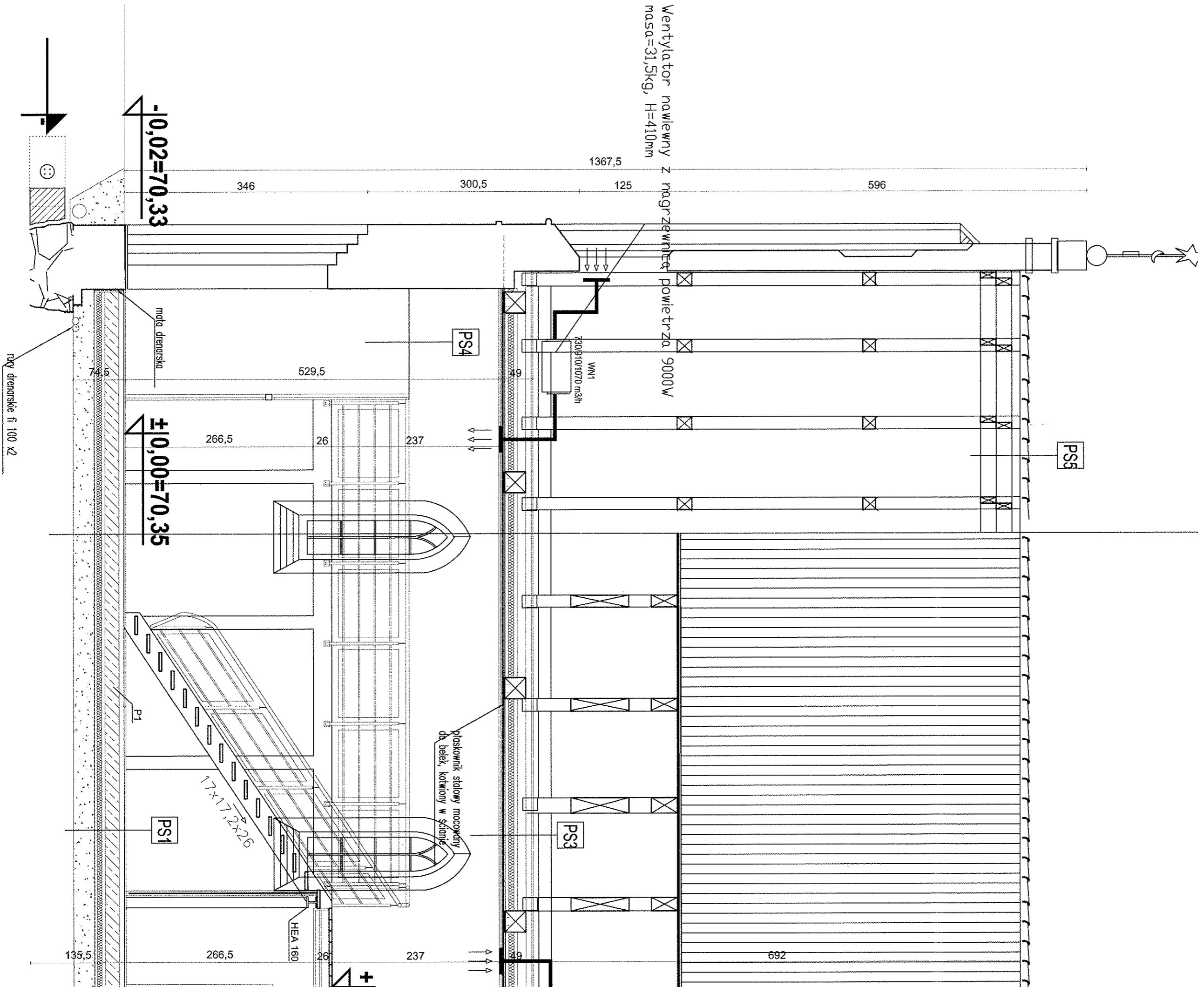
PS3

PS3

+12,92

-10,46= 69,87 mppm

Wentylator nawiewny z nagrzewnicą powietrza 9000W
masa=31,5kg, H=410mm



-0,02=70,33

±0,00=70,35

17x17,2x26

plaskownik stalowy mocowany do belek kotwiony w ścianie

kanał drenarski

ręky drenarskie f 100 x2

346

300,5

1367,5

125

596

529,5

266,5

26

237

135,5

266,5

HEA 160

26

237

692

PS4

PS5

PS3

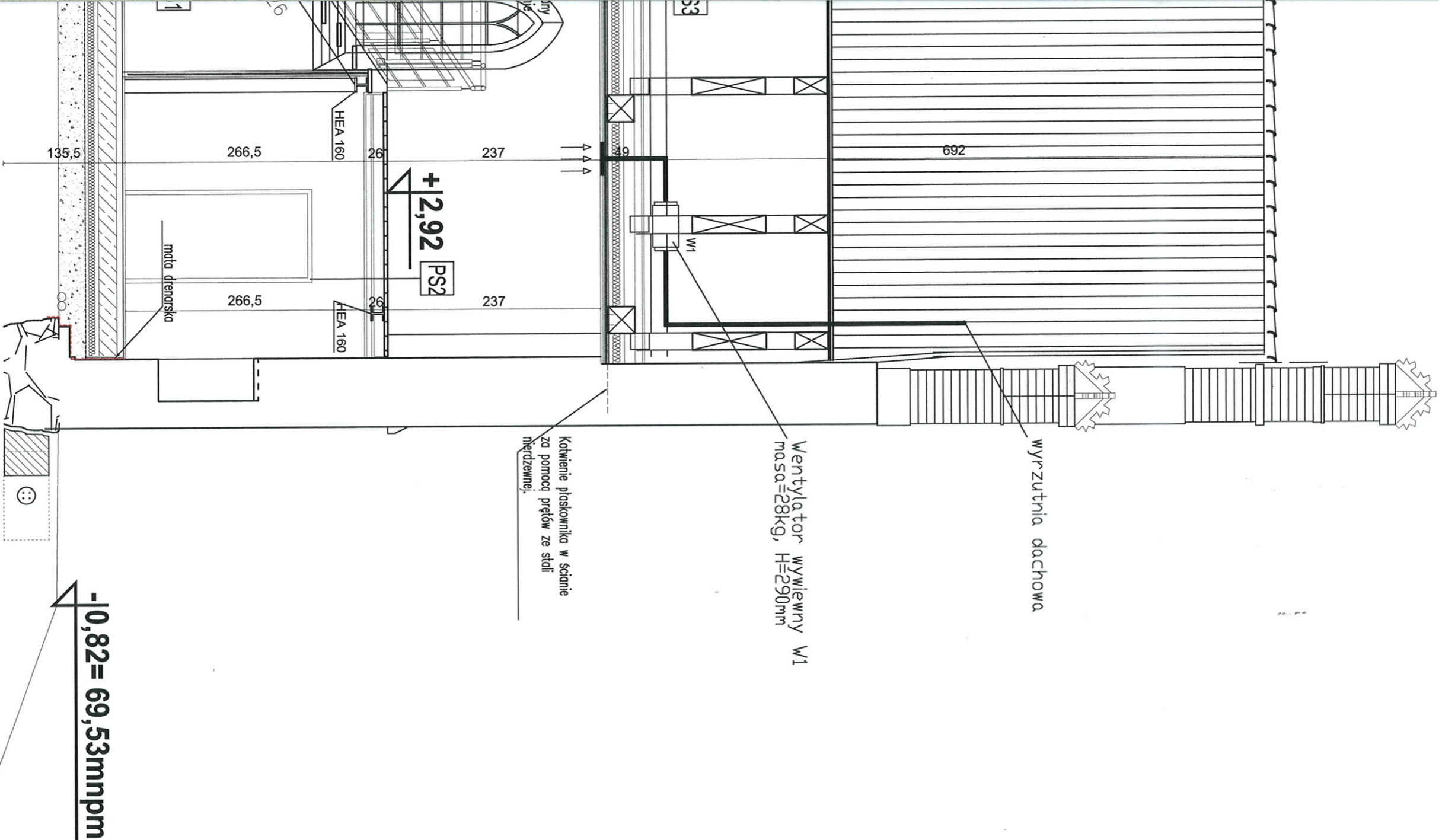
PS1

WN1
730/910/1070 m3/h



PRZEKRÓJ B-B

SKALA 1:50

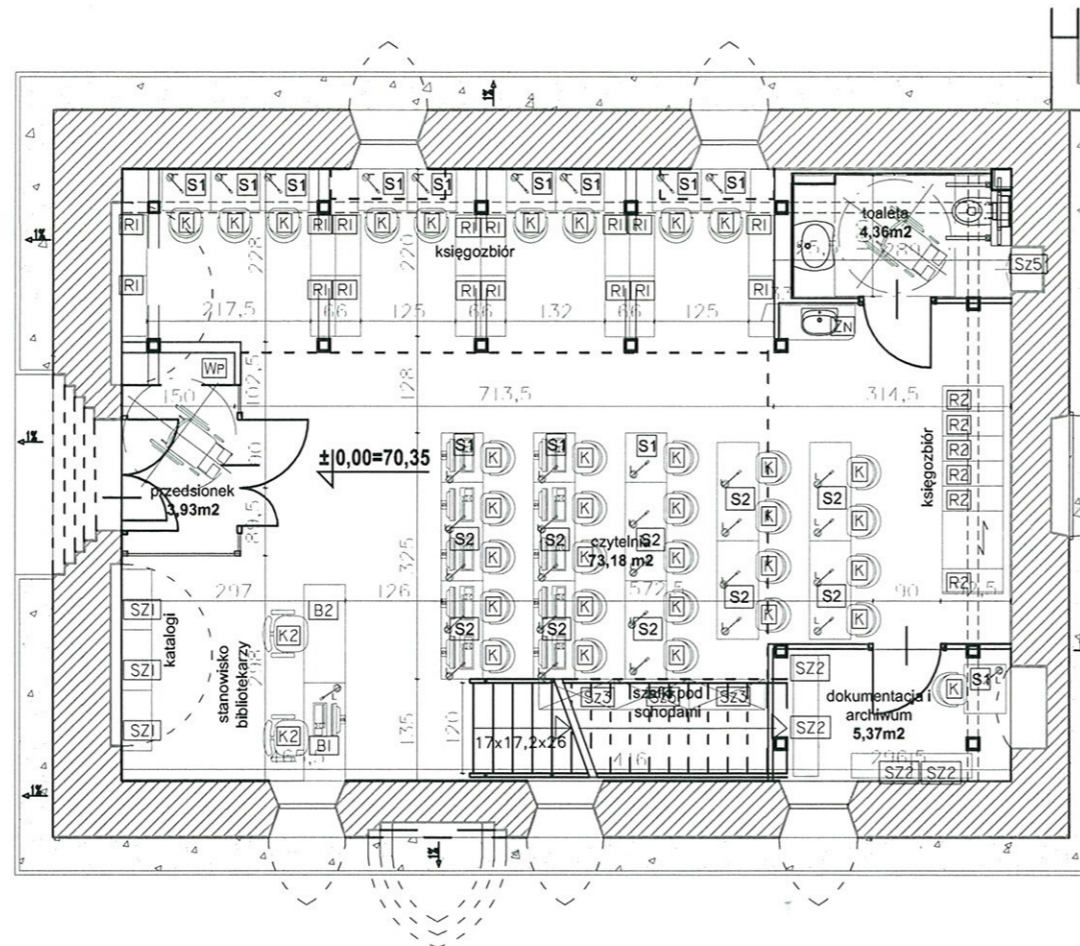


Uwagi!
Wszystkie wymiary należy sprawdzać i pasować na budowie.

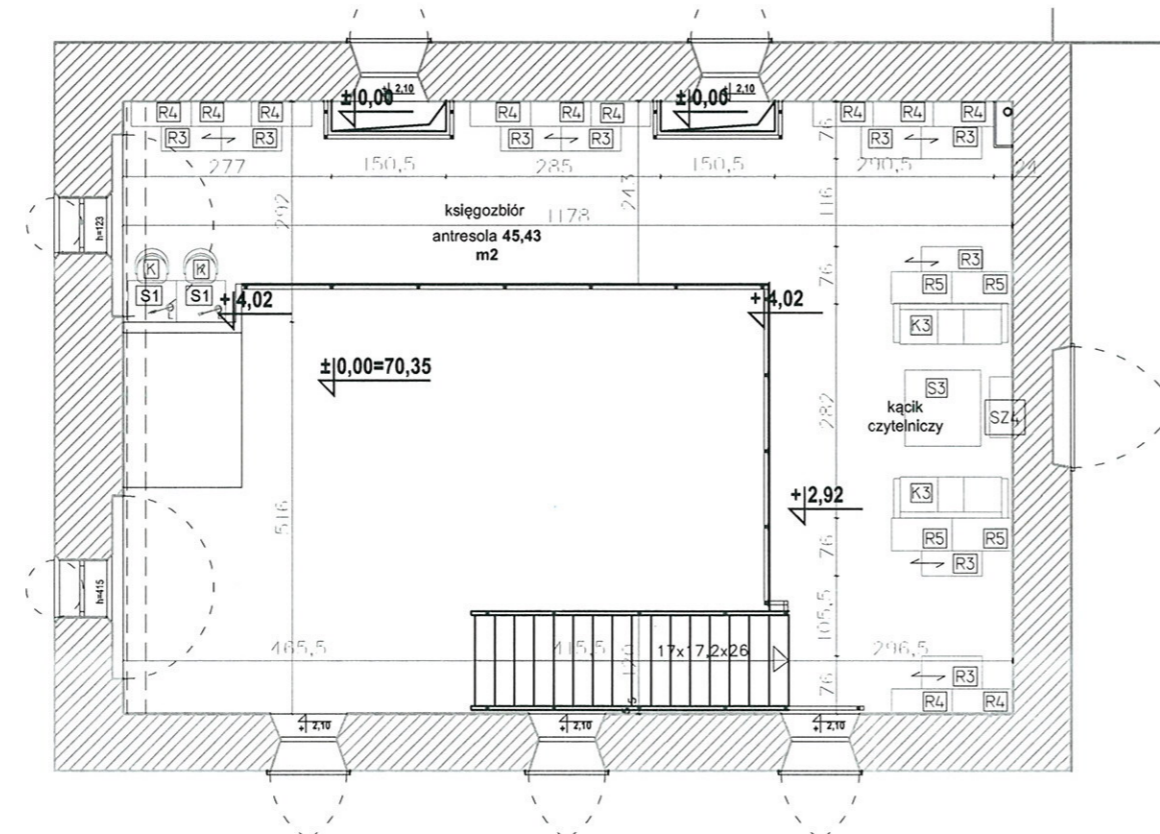
INWESTOR: PRACOWNIA AUTORSKA MISAŁCZYK-STRUZIK ul. Chopina 37/2a, 81-786 Sopot, tel. 600236226, mail: miscalczyk@wp.pl		GMINA MIASTA CHELMNO UL. DWORCOWA 1, 86-200 CHELMNO	
PROJEKT: REMONT I ZMIANA SPOSOBU UŻYTKOWANIA KAPLICY P.W. ŚW. MARGCINA W CHELMNIE NA BIBLIOTEKĘ I MULTITEKĘ PRZY S.P. nr 2		PROJEKT BUDOWLANO-WYKONAWCZY	
STADIUM:		mgr inż. arch. DOROTA MISAŁCZYK-STRUZIK mgr inż. arch. KAMIL SKIBA mgr inż. arch. EWELENA BLEKIEWICZ	
PROJEKTANT:		mgr inż. arch. DOROTA MISAŁCZYK-STRUZIK mgr inż. arch. KAMIL SKIBA mgr inż. arch. EWELENA BLEKIEWICZ	
SPRAWDZENIE:		mgr inż. arch. KAMIL SKIBA uprawnienie budowlane P0/KK/412/2011	
WSPÓŁPRACUJĄCY:		mgr inż. arch. EWELENA BLEKIEWICZ	
BRANŻA:		ARCHITEKTURA	
Tytuł rysunku:		PRZEKRÓJ B-B	
DATA:		WRZEŚNIEN 2012	
NUMER rysunku:		B-09	

ARANŻACJA WNETRZ Z ZESTAWIENIEM WYPOSAŻENIA

SKALA 1:100



RZUT
PRZYZIEMIA



RZUT
ANTRESOLI

ZESTAWIENIE MEBLI			
SYMBOL	NAZWA WYPOSAŻENIA	ILOŚĆ	OPIS I WYMIARY
KONSTRUKCJA STALOWA MEBLE MALOWANA NA RAL 6029 LUB 9006, OKŁADZINA BLATÓW, FRONTÓW I BOKÓW MEBLE MELAMINOWANA W KOLORZE OLCHA, WSZYSTKIE ZASTOSOWANE MEBLE POWINNY POSIADAĆ ATEST DO STOSOWANIA W PLACÓWKACH OŚWIATOWYCH			
K	KRZESŁO STANDARD	35	SIEDZISKO ZE SKŁEJKI, KRZESŁA W DWÓCH ROZMIARACH: ROZMIAR 4 - 133-159 CM WZROSTU, ROZMIAR 5 - 146-177 CM WZROSTU
K2	KRZESŁO OBROTOWE	2	SIEDZISKO TAPICEROWANE, KOLOR TAPICERKI ZIELONY RAL 6029, REGULACJA WYSOKOŚCI SIEDZISKA, PODŁOKIETNIK, SYSTEM JEZDNY
K3	SOFA DWUOSOBOWA	2	150x55 cm, TAPICEROWANA, KOLOR ZIELONY RAL 6029, OKŁADZINA PŁAMODPORNA
S1	STÓŁ JEDNOOSOBOWY	14	70x50cm, O REGULOWANEJ WYSOKOŚCI W ROZMIARACH 2 DO 7
S2	STÓŁ DWUOSOBOWY	10	130x50cm, O REGULOWANEJ WYSOKOŚCI W ROZMIARACH OD 2 DO 7
S3	STÓŁ NISKI	1	100x100x45 cm
B1	BIURKO BIBLIOTECZNE STANDARD	1	130x60x75 cm
B2	BIURKO BIBLIOTECZNE Z KARTOTEKĄ	1	130x60x75 cm
SZ1	SZAFKA KATALOGOWA	3	45x105x140 cm
SZ2	SZAFKA SCHOWKOWA	4	90x42x180 cm
SZ3	SZAFKA INDYWIDUALNA POD SCHODAMI	3	90x45 O ZMIENNEJ WYSOKOŚCI
SZ4	REGAŁNA CZASOPISMA	1	90x30x180
R1	REGAŁ STĄŁY	16	80x33x200 JEDNOSTRONNY
R2	REGAŁ PRZESUWNY SYSTEMOWY	6	80x36x200
R3	REGAŁ PRZESUWNY W SYSTEMIE Z REGAŁEM STĄŁYM	9	80x36x200
R4	REGAŁ STĄŁY W SYSTEMIE Z REGAŁEM PRZESUWNYM	11	80x36x200
R5	REGAŁ STĄŁY W SYSTEMIE Z ZABUDOWANYM TYŁEM	4	80x37x200, TYŁ REGAŁU ZABUDOWANY PŁYTA MELAMINOWANA W KOLORZE OLCHY
WP	LAWKA SZATNIOWA JEDNOSTRONNA	1	SIEDZISKO ZE SKŁEJKI 36X150X40, WYSOKOŚĆ WIESZAKA 160CM, WIESZAKI OD STRONY WEWNĘTRZNEJ
ZN	SZAFKA ZE ZLEWOZMYWAKIEM NABLATOWYM	1	BLAT 90x40, Z ZAOKRĄGLONYM NAROŻNIKIEM
SZ5	SZAFKA WNEKOWA	1	60x43x172 INDYWIDUALNA, OSTATECZNE WYMIARY ZDJĄC PO WYKOŃCZENIU WNEK
L	LAMPKA NABLATOWA	36	

PRACOWNIA
AUTORSKA
MISIACZYK-STRUZIK

Dorota Misiaczyk-Struzik
ul. Chopina 37/2a, 81-786 Sopot, tel. 600236226,
mail : misiaczyk@wp.pl

INWESTOR:	GMINA MIASTA CHEŁMNO UL. DWORCOWA 1, 86-200 CHEŁMNO		
PROJEKT:	REMONT I ZMIANA SPOSOBU UŻYTKOWANIA KAPLICY P.W. ŚW. MARGINA W CHEŁMNIE NA BIBLIOTEKĘ I MULTITEKĘ PRZY S.P. nr 2		
STADIUM:	PROJEKT BUDOWLANO - WYKONAWCZY		
PROJEKTANT:	mgr inż. arch. DOROTA MISIACZYK-STRUZIK uprawnienia budowlane P0/Kk/350/2010	<i>Struzik</i>	
SPRAWDZENIE:	mgr inż. arch. KAMIL SKIBA uprawnienia budowlane P0/Kk/412/2011		
WSPÓŁPRACA:	mgr inż. arch. EWELINA BLEKIEWICZ		
BRANŻA:	ARCHITEKTURA	SKALA:	1:100
DATA:	WRZESIEŃ 2012		
TYTUŁ RYSUNKU:	ARANŻACJA WNETRZ Z ZESTAWIENIEM WYPOSAŻENIA		NUMER RYSUNKU: W-08