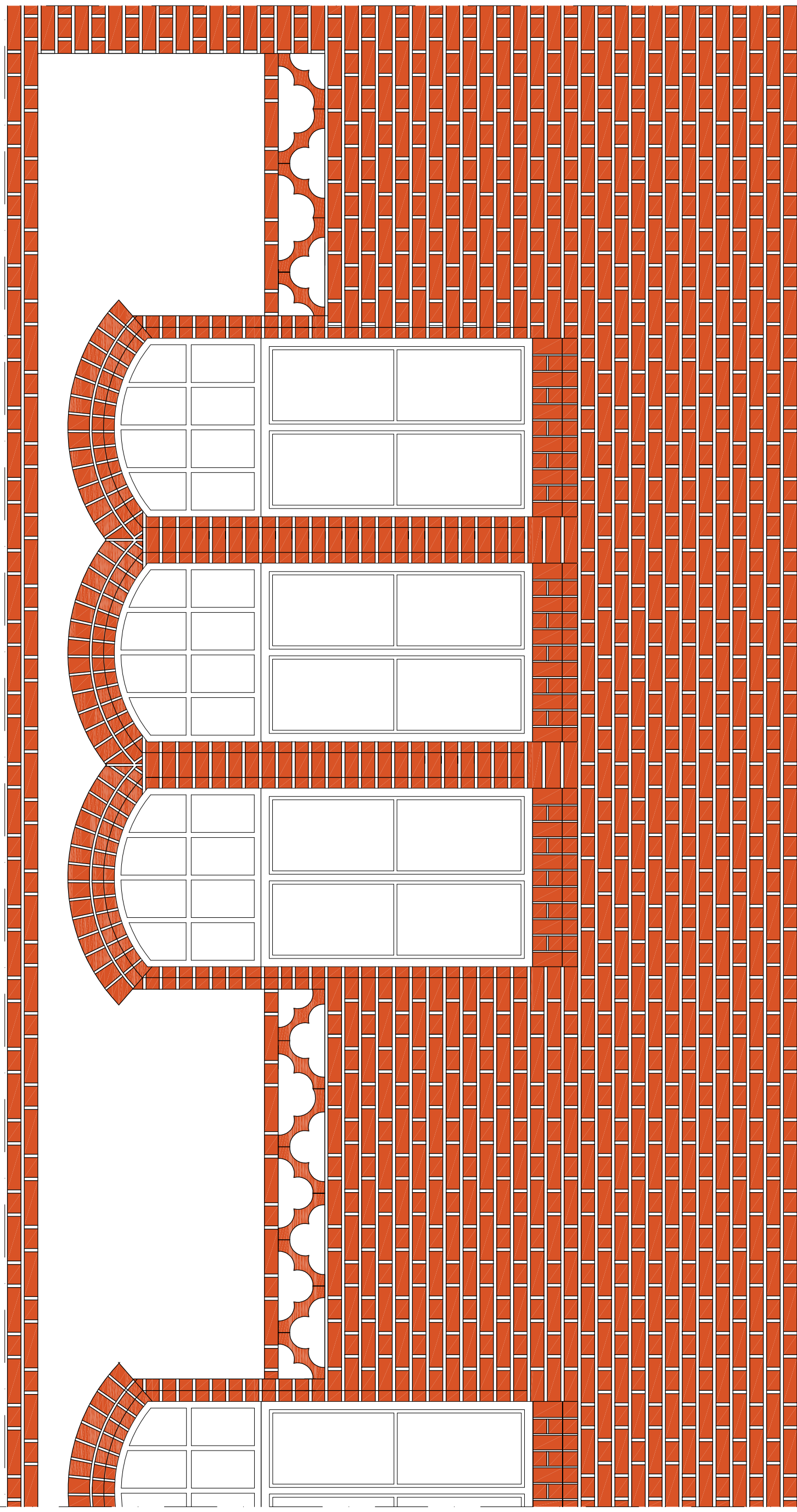



Szczegół nr 2



| | | | | |
|--|---|---|--|---|
| Pracownia Architekcyjna inż. Jacek Stępień <small>ul. Białostocka 22 27-400 Ostrowiec S.W. tel./fax. (041) 265-40 62</small> | |  | Numer rysunku: 16 | Skala: 1:10 |
| Funkcja: Inicjator i realizator | Nr upr.: 227/NL/72 | Podpis: | Projektant: Architektura | Adres: Gimnazjum Nr 2 ul. Kościuszki 11 86-200 Chełmno |
| Projektował: mgr inż. arch. Zbigniew Doktor | Opracował: mgr inż. Arkadiusz Nowak | Data opracowania projektu: wrzesień 2008 | Rodzaj projektu: PROJEKT BUDOWLANO WYKONAWCZY | Temat: Fragment elewacji |
| Sprawił: mgr inż. arch. Andrzej Papierz | Opracował: | | | Stadium: PB |