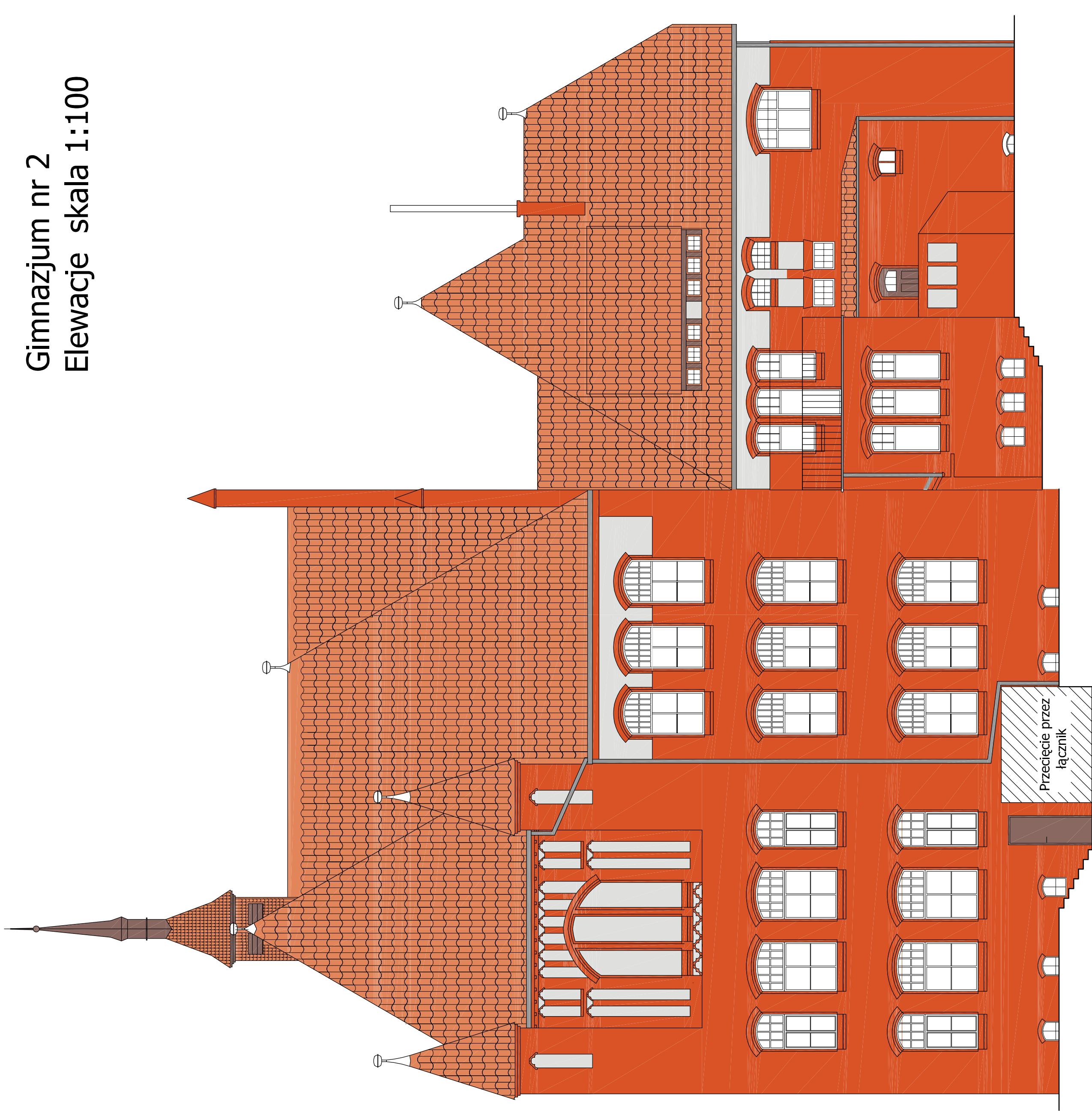
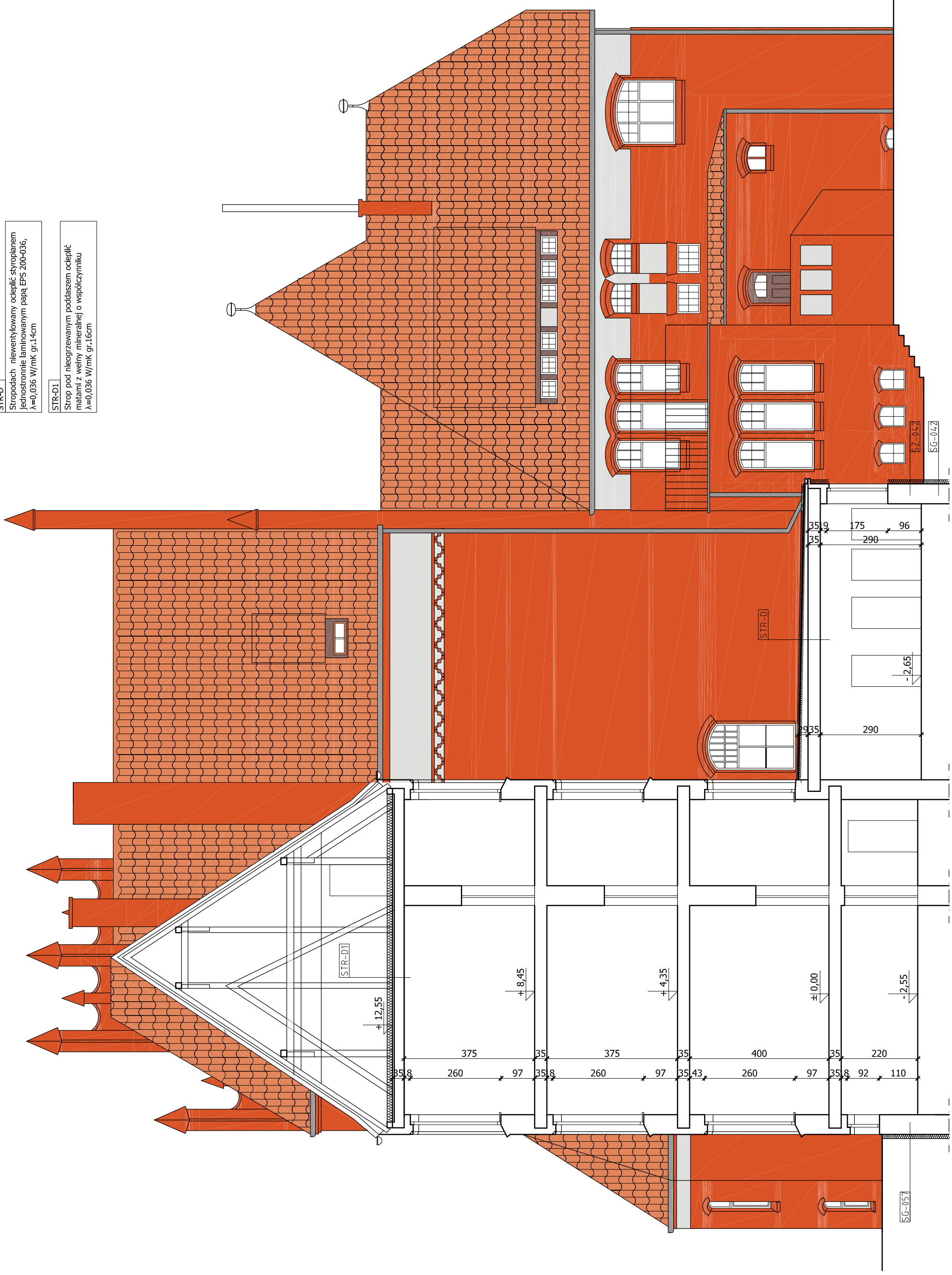


# Gimnazjum nr 2 Elewacje skala 1:100



## ELEWACJA ZACHODNIA

- SZ-042 Ściany zewnętrzne kondygnacji naziemnych  
Ściany zewnętrzne ocieplik: metoda B50 styropianem  
termoizolacja EPS70-032 gr.12cm o współczynniku  
 $\lambda=0,034$  W/mK.
- SG-057 Ściany zewnętrzne kondygnacji podziemnych  
Ocieplenie styropianem jednostonnie lamelowanym pupną  
EPS 300-034 gr. 12 cm, o współczynniku  $\lambda=0,034$  W/mK.
- SG-042 Ściany zewnętrzne kondygnacji podziemnych  
Ocieplenie styropianem jednostonnie lamelowanym pupną  
EPS 300-034 gr. 12 cm, o współczynniku  $\lambda=0,034$  W/mK.
- STR-D  
Stropochód niewentylowany ocieplik: styropianem  
termoizolacja EPS 200-036  
 $\lambda=0,036$  W/mK gr.14cm
- STR-D1  
Strop pod nieogrzewanym podłazem ocieplik:  
matami z wełny mineralnej o współczynniku  
 $\lambda=0,036$  W/mK gr.10cm



## ELEWACJA ZACHODNIA

Pracownia Architektoniczna <b>Inż. Jacek Stępień</b> ul. Piłsudskiego 22/230, Chrelinno, 86-200 Chrelinno Funkcja: Inżynier architekt	Numer rysunku: <b>13</b>	Branża: Architektura	Skala: 1:100
Projektant: mgr inż. arch. Zbigniew Doktor	M. upr.: 227/KL/72	Data opracowania projektu: wrzesień 2008	
Opracował: mgr inż. arch. Aleksander Nowak	Temat: PROJEKT BUDOWLANO WYKONAWCZY		
Sprawił: mgr inż. arch. Andrzej Papierz	Stadium: <b>PB</b>		
Opracował:	Elewacja zachodnia		