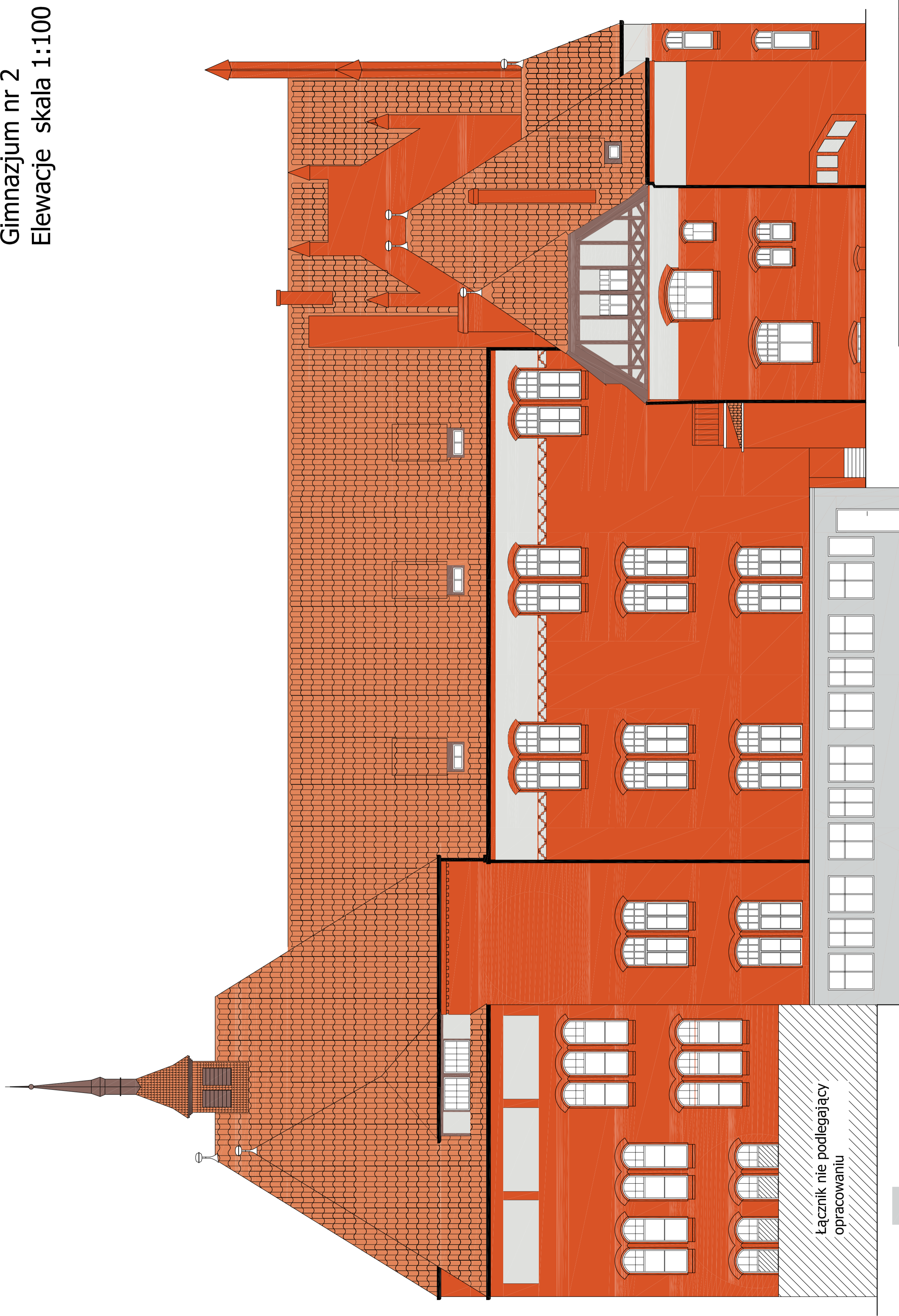


# Gimnazjum nr 2 Elewacje skala 1:100



Łącznik nie podlegający  
opracowaniu

■ ATLANTIC AT2

UWAGA: ZE WZGLĘDÓW POLIGRAFICZNYCH DOPUSZCZA SIĘ RÓŻNICE W BARWACH W STOSUNKU DO ORYGINALNEGO KOLORNIKA.DOKŁADNE USTALENIE WG ORYGINALNEJ PALETY "CERESIT".

Pracownia Architekcyjna  
**inż. Jacek Stępień**  
ul. B. Pruskiego 2, 27-400 Ostrowiec S.W.  
TEL. 0147 710 30 32

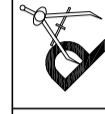
Funkcja:  
Imię i nazwisko:

Projektował:  
mgr inż. arch.  
Zbigniew Doktor

Opracował:  
mgr inż.  
Arkadiusz Nowak

Sprawił:  
mgr inż. arch.  
Andrzej Pańkierz

Opracował:



Numer rysunku:  
**12**

Nr upr.:

227/KL/72

Pełni:

11090/WL

Brandz: Architektura

Investor:

Gmina Miasto Chełmno

ul. Dworcowa 1

86-200 Chełmno

Skala: 1:100

Adres:

Gimnazjum Nr 2

ul. Kosciuszki 11

86-200 Chełmno

Data opracowania projektu : wrzesień 2008

Rodzaj projektu:

PROJEKT BUDOWLANO WYKONAWCZY

Termin:

Opracował: **PB**

## ELEWACJA POŁUDNIOWA

Elewacja południowa