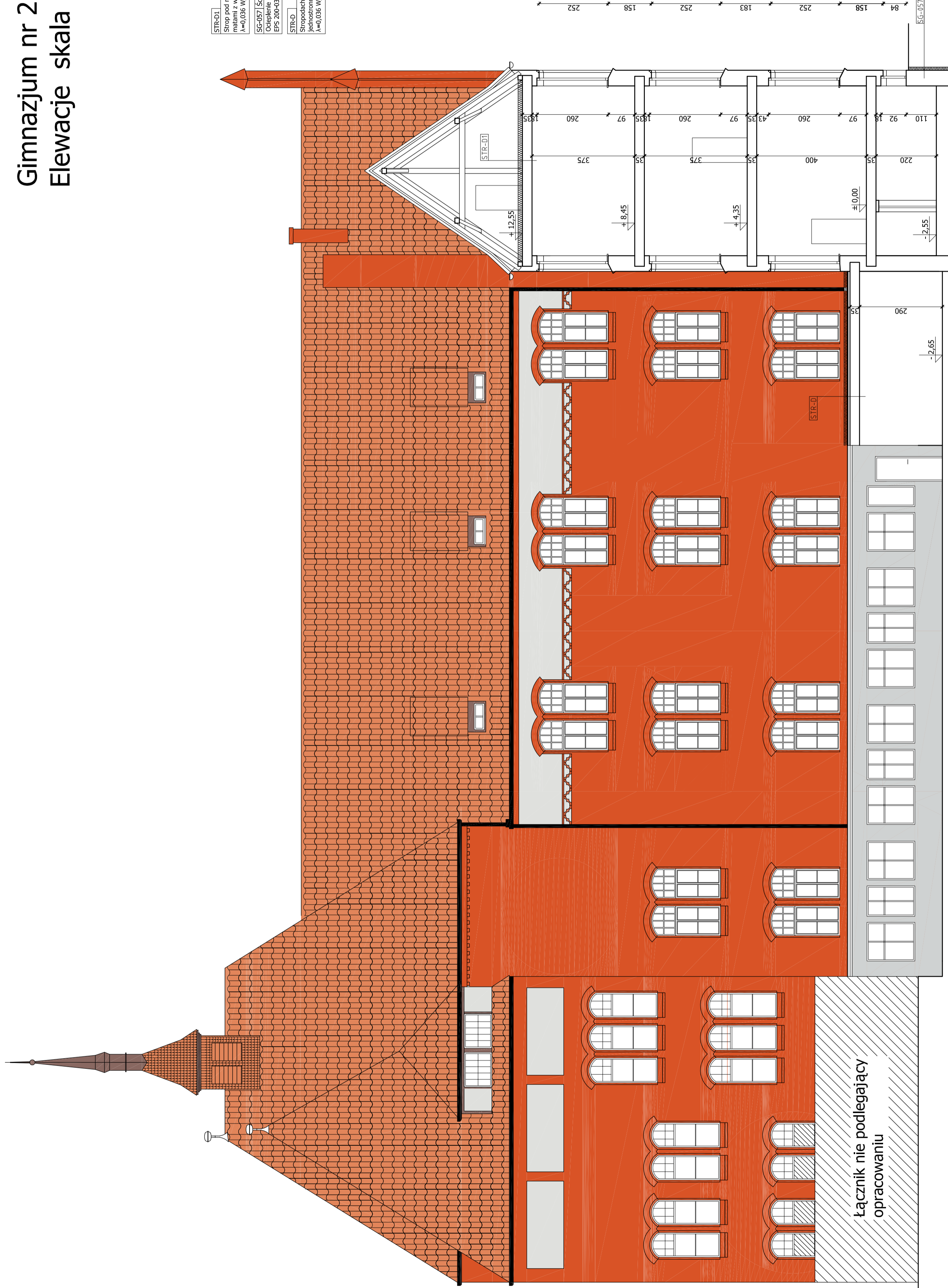


Gimnazjum nr 2 Elewacje skala 1:100



STR-D1
Strop pod nieogrzewanym podłazem ocieplić
matami z wełny mineralnej o współczynniku
 $\lambda=0,036$ W/mK gr-16cm

SG-057 Ściany zewnętrzne kondygnacji podziemnych
Ocena ibe sztywnościem ieksczości i iocowania papi
EPS 200-034 gr. 12 cm, o współczynniku $\lambda=0,034$ W/mK.

STR-D
Stropodach niewentylowany ocieplić, sztywnościem
jednostroennie laminowanym papi EPS 200-036,
 $\lambda=0,036$ W/mK gr-14cm

ATLANTIC AT2

UWAGA: ZE WZGLĘDÓW POLIGRAFICZNYCH DOPUSZCZA
SIĘ RÓŻNICE W BARWACH W STOSUNKU DO
ORYGINALNEGO KOLORNIKA.DOKŁADNE USTALENIE WG
ORYGINALNEJ PALETY "CERESIT".

Łącznik nie podlegający
opracowaniu

ELEWACJA POŁUDNIOWA

Pracownia Architekcyjna inż. Jacek Stępień <small>ul. B. Pruskiego 2, 27-400 Ostrowiec S.W. TEL: 0142 721 103-1032</small>		Architektura Inwestor: Gmina Miasto Chełmno ul. Dworcowa 1 86-200 Chełmno	Skala: 1:100 Adres: Gimnazjum Nr 2 ul. Kosciuszki 11 86-200 Chełmno
Funkcja: Imię i nazwisko: mgr inż. arch. Zbigniew Doktor mgr inż. Arkadiusz Nowak	Nr upr.: 227/KL/72	Pełniący: 11	Data opracowania projektu : wrzesień 2008 Rodzaj projektu: PROJEKT BUDOWLANO WYKONAWCZY
Opracował: mgr inż. arch. Andrzej Pańterz	11090/WŁ	Temat: Elewacja południowa	Skala: PB