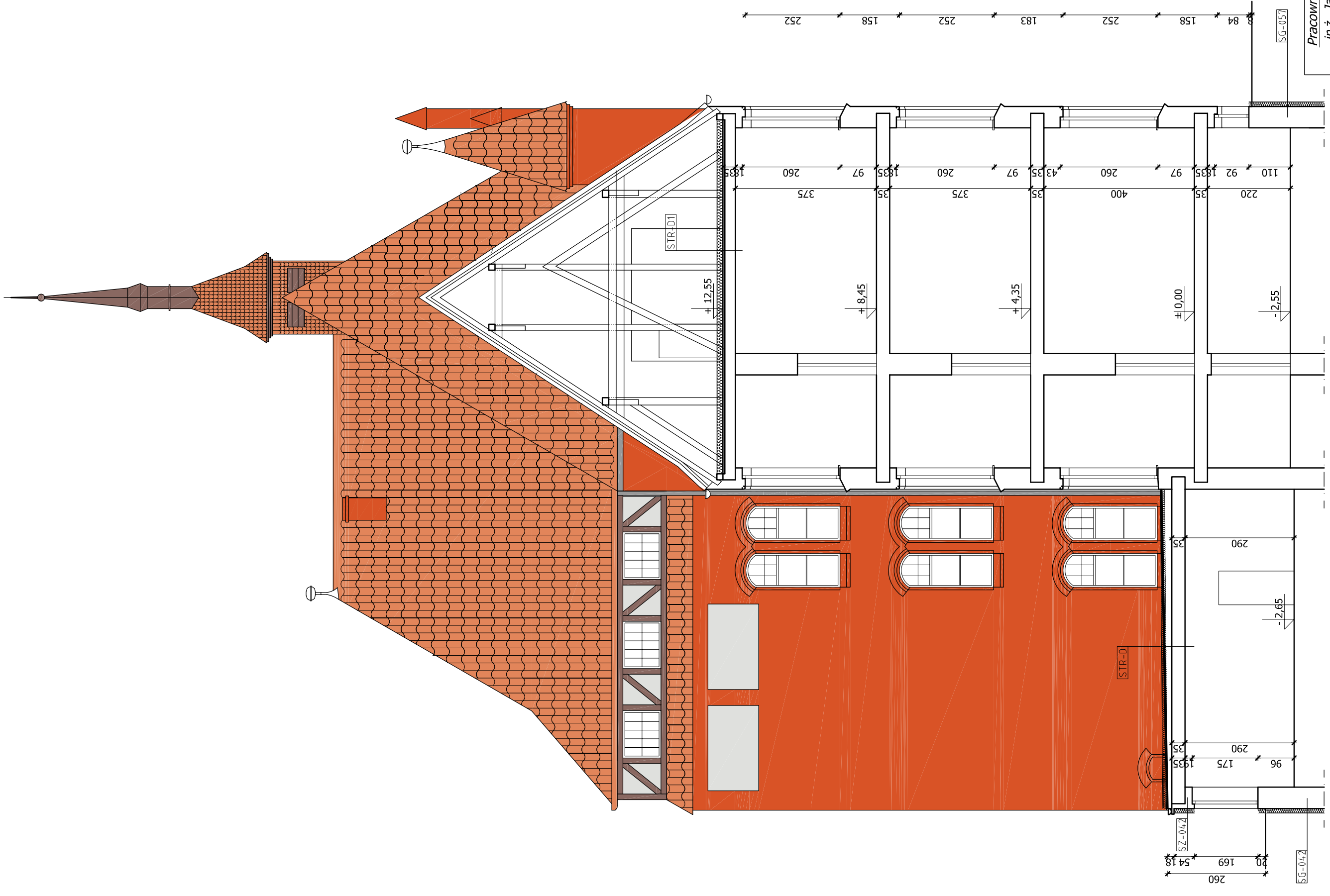


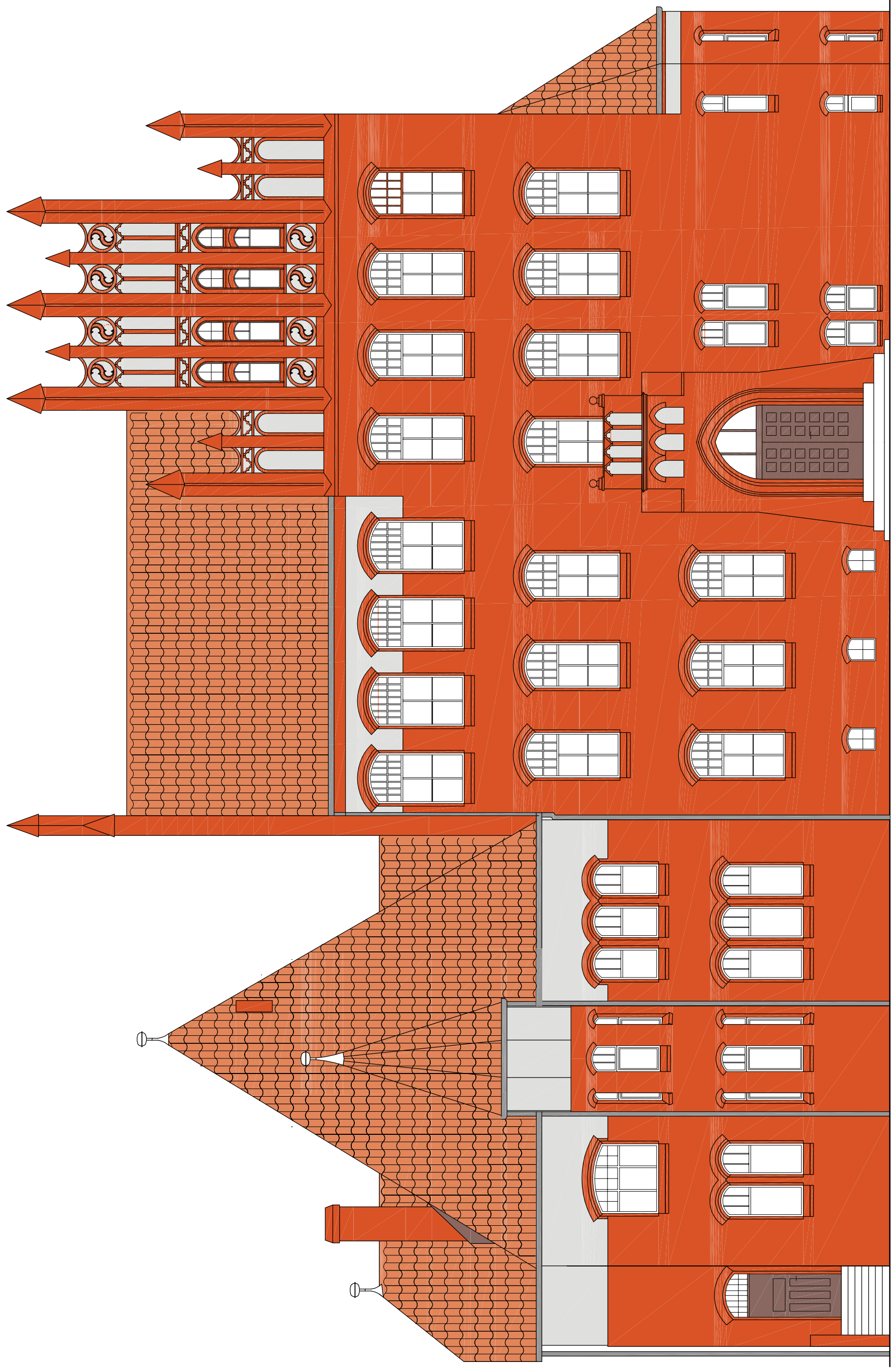
# Gimnazjum nr 2 Elewacje skala 1:100



## ELEWACJA WSCHODNIA

- SZ-042] Ściany zewnętrzne kondygnacji nadziemnych
- Ściany zewnętrzne ocieplik metodą BSO styropianem
- warstwą EPS-042 gr.12cm o współczynniku
- λ=0,038 W/mK
- SG-057] Ściany zewnętrzne kondygnacji podziemnych
- Ocieplenie styropianem jedностronnie laminowanym papą
- EPS 200-034 gr.12 cm, o współczynniku λ=0,034 W/mK.
- SG-042] Ściany zewnętrzne kondygnacji podziemnych
- Ocieplenie styropianem jedностronnie laminowanym papą
- EPS 300-034 gr.12 cm, o współczynniku λ=0,034 W/mK.
- STR-D
- Stropach, rzeźnany drewno, ocieplenie styropianem
- jednностronnie laminowanym papą EPS 200-036,
- λ=0,038 W/mK gr.14cm
- STR-D1
- Strop pod nieogrzewanym poddaszem ocieplik
- wełniami z wełny mineralnej o współczynniku
- λ=0,038 W/mK gr.18cm.

<b>Numer rysunku:</b> <b>10</b>	<b>Renowiz:</b> Architektura	<b>Skala:</b> 1:100
	<b>Adres:</b> Gimnazjum Nr 2 ul. Kosciuszki 11 86-200 Chełmno	
<b>Projekt:</b>	<b>Projektant:</b> mgr inż. arch. Zbigniew Doktor mgr inż. Arkadiusz Nowak <b>Opis:</b> mgr inż. arch. Andrzej Papiertz	<b>Data opracowania projektu:</b> wrzesień 2008 <b>PROJEKT BUDOWLANO WYKONAWCZY</b>
<b>Opis:</b>		<b>Temat:</b> Elewacja wschodnia
<b>Opis:</b>		<b>Skala:</b> PB



## ELEWACJA WSCHODNIA