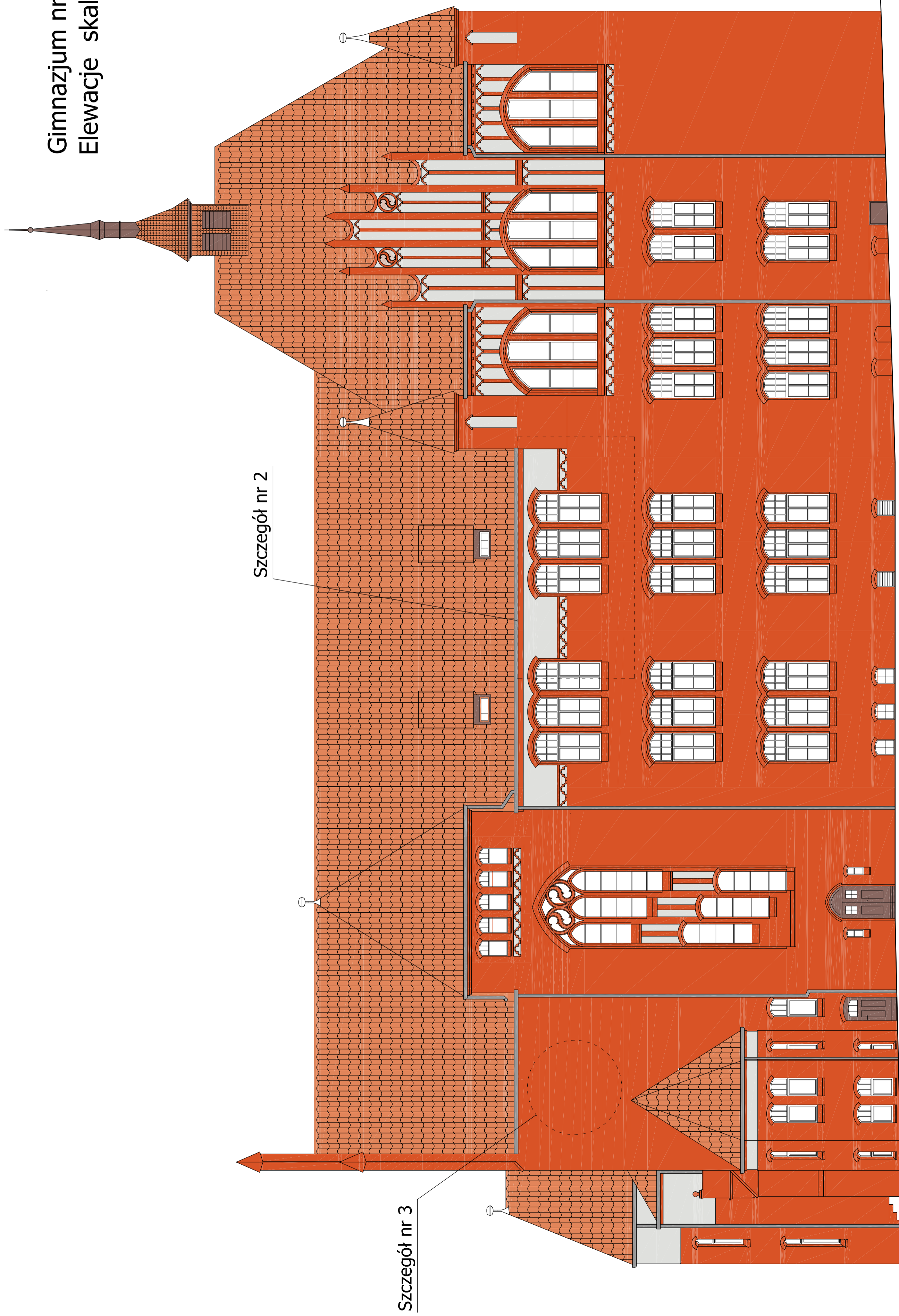


Gimnazjum nr 2
Elewacje skala 1:100



Szczegół nr 2

Szczegół nr 3

ELEWACJA PÓŁNOCNA

Pracownia Architekcyjna inż. Jacek Stępień <small>ul. B. Pruskiego 2, 27-400, Ostrowiec S.W. TEL. 011 71 10 30 32</small>		Architektura		Skala: 1:100	
Funkcja: Imię i nazwisko:		Numer rysunku: 9		Adres: Gimnazjum Nr 2 ul. Kosciuszki 11 86-200 Chełmno	
Projektował: mgr inż. arch. Zbigniew Doktor		Nr upr.: 227/KL/72		Data opracowania projektu : wrzesień 2008	
Opracował: mgr inż. Arkadiusz Nowak		Pełnił:		Rodzaj projektu: PROJEKT BUDOWLANO WYKONAWCZY	
Sprawdził: mgr inż. arch. Andrzej Paulecz		Termin:		Skala: PB	
Opracował:				Elewacja północna	