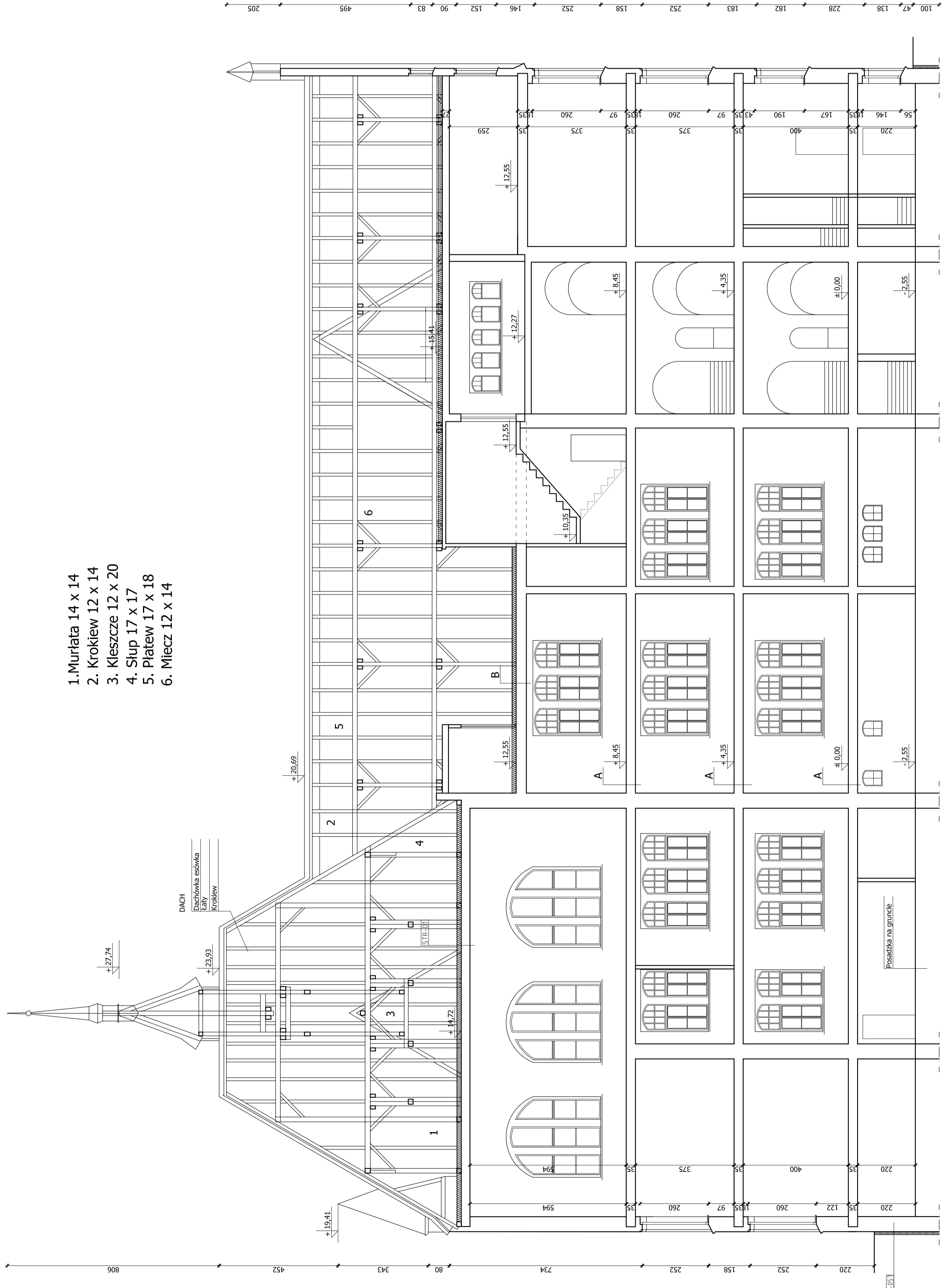


# Gimnazjum nr 2

## Przekrój I-I skala 1:100

1. Murlata 14 x 14
2. Krokiew 12 x 14
3. Kleszcze 12 x 20
4. Słup 17 x 17
5. Płatew 17 x 18
6. Miecz 12 x 14



**DACH**  
 Dachówka esówka  
 Łaty  
 Krokiew

**STR-01**  
 Strop pod integrzwanym poddaszem ocieplić  
 materiał z wełny mineralnej o współczynniku  
 $\lambda=0,036$  W/mK gr.10cm

**SG-057** Ściany zewnętrzne kondygnacji podziemnych  
 Ocieplenie styropianem jednostronnie laminowanym papą  
 EPS 200-034 gr. 12 cm, o współczynniku  $\lambda=0,034$  W/mK.

**A**  
 Parkiet  
 Słupa podłoga  
 Legary  
 Strop akermiana  
 Tynk

**B**  
 Powłoka  
 Gruz  
 Słupa pulap  
 Puszka  
 Podsufitka  
 Trzcina  
 Tynk

|                                                                                                                                                                   |                                               |                            |                                                                       |
|-------------------------------------------------------------------------------------------------------------------------------------------------------------------|-----------------------------------------------|----------------------------|-----------------------------------------------------------------------|
| <b>Pracownia Architektoniczna</b><br><b>inż. Jacek Stępień</b><br><small>ul. B. Pruskiego 22-27-100, Opatówek, 5-16,<br/>         62-100, (051) 265 40 62</small> |                                               | Numer rysunku:<br><b>8</b> | Skala:<br>1:100                                                       |
| Funkcja:<br><small>mgr inż. arch.<br/>         Zbigniew Doktor</small>                                                                                            | Nr upr.:<br>22774/L/72                        | Branża: Architektura       | Inwestor:<br>Gmina Miasto Chełmno<br>ul. Dworcowa 1<br>86-200 Chełmno |
| Projektant:<br><small>mgr inż. arch.<br/>         Arkadiusz Nowak</small>                                                                                         | Data opracowania projektu: wrzesień 2008      | Podpis:                    | Adres:<br>Gimnazjum Nr 2<br>ul. Kościuszki 11<br>86-200 Chełmno       |
| Opracował:<br><small>mgr inż. arch.<br/>         Andrzej Papierz</small>                                                                                          | Temat:<br><b>PROJEKT BUDOWLANO WYKONAWCZY</b> | Stan:                      | Stadium:<br><b>PB</b>                                                 |