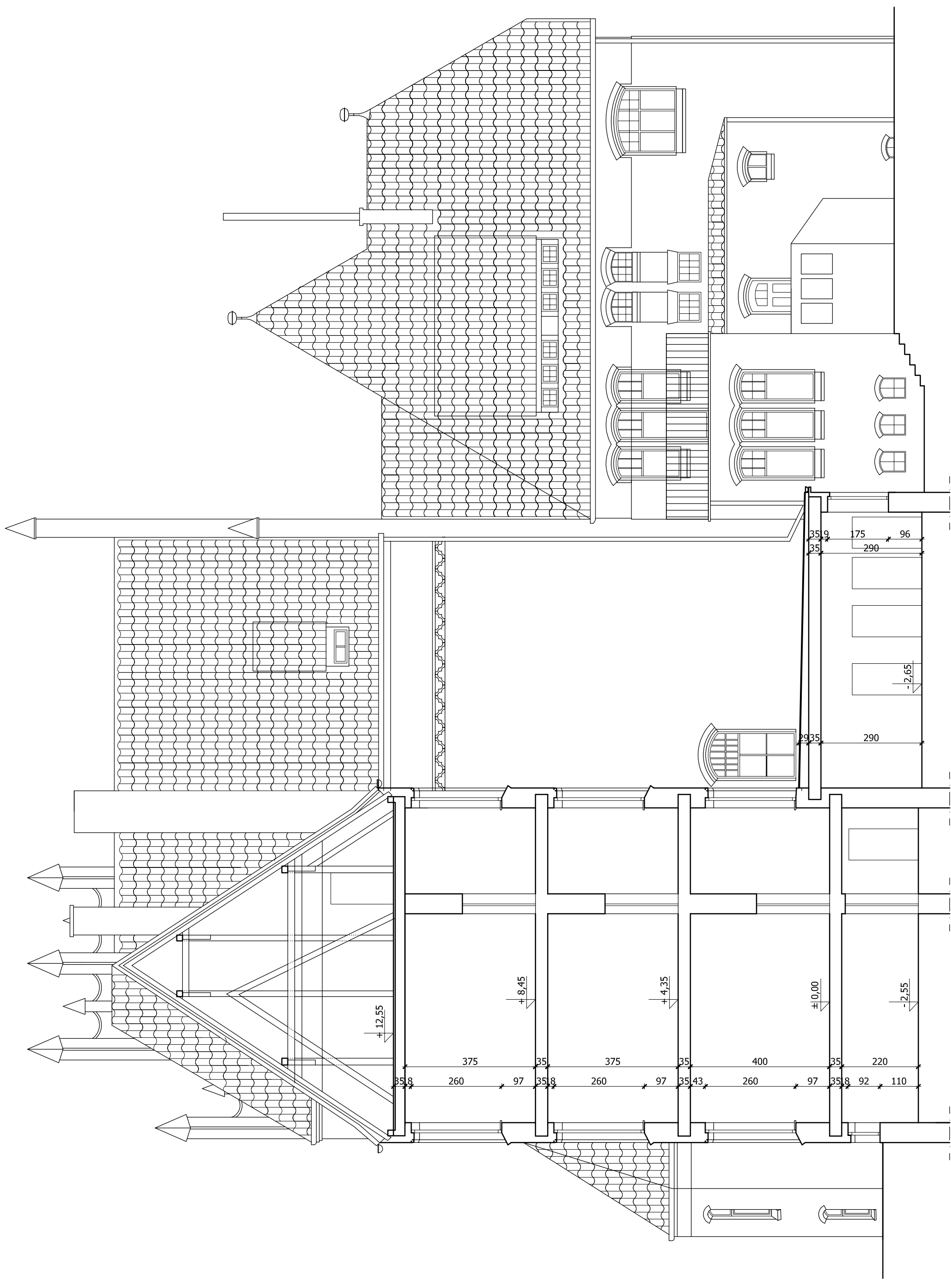
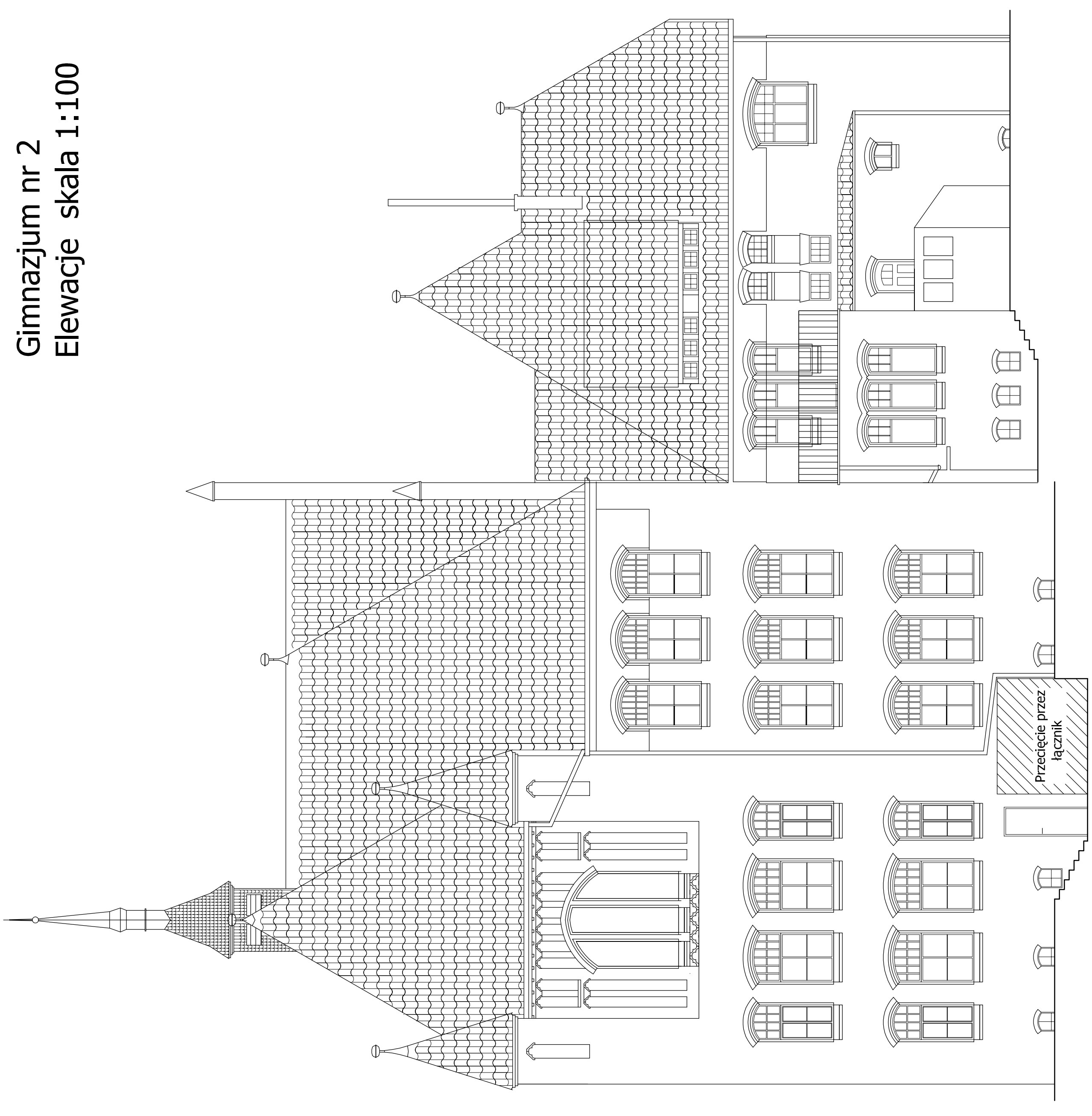


Gimnazjum nr 2
Elewacje skala 1:100



ELEWACJA ZACHODNIA

ELEWACJA ZACHODNIA

Pracownia Architekcka <i>In Z. Jacek Stępień</i> ul. Piłsudskiego 22, 27-100 Chrełmino, 5 st.	Numer projektu: 13i	Rozdział: Architektura	Skala: 1:100
Funkcja: Szkoła	Nr upr.: 227/K/L/72	Data opracowania projektu: wrzesień 2008	Projektant: mgr inż. arch. Zbigniew Doktor PPR Inż. Arkadiusz Nowak
Opracował: Opracował:	Temat: INWENTARYZACJA		Stadium: PB