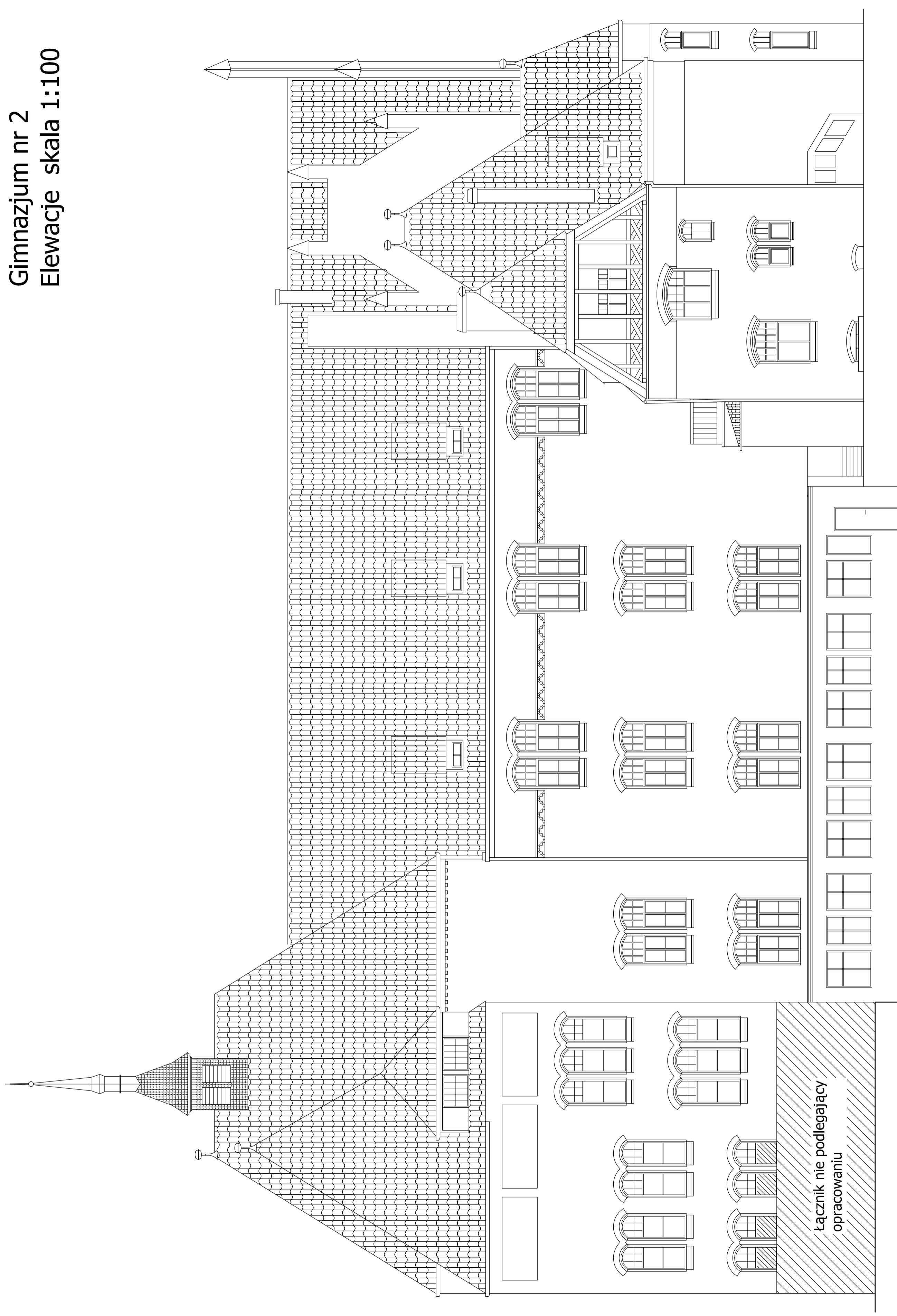


Gimnazjum nr 2  
Elewacje skala 1:100



Pracownia Architektoniczna <b>inż. Jacek Stępień</b> ul. B. Pruskiego 2, 27-400, Ostrowiec S.W. TEL: 01472 713 30-32		Numer rysunku: <b>12i</b>		Skala: 1:100	
Funkcja: Inżynier		Nr upr.: 227/KL/72		Projektant: Gimnazjum Nr 2 ul. Kosciuszki 11 86-200 Chełmno	
Projektował: mgr inż. arch. Zbigniew Doktor		Data opracowania projektu: wrzesień 2008		Rodzaj projektu: INWENTARYZACJA	
Opracował: mgr inż. Arkadiusz Nowak		Termin:		Szczegół: Elewacja południowa	
Opracował:		Termin:		Szczegół: PB	

ELEWACJA POŁUDNIOWA