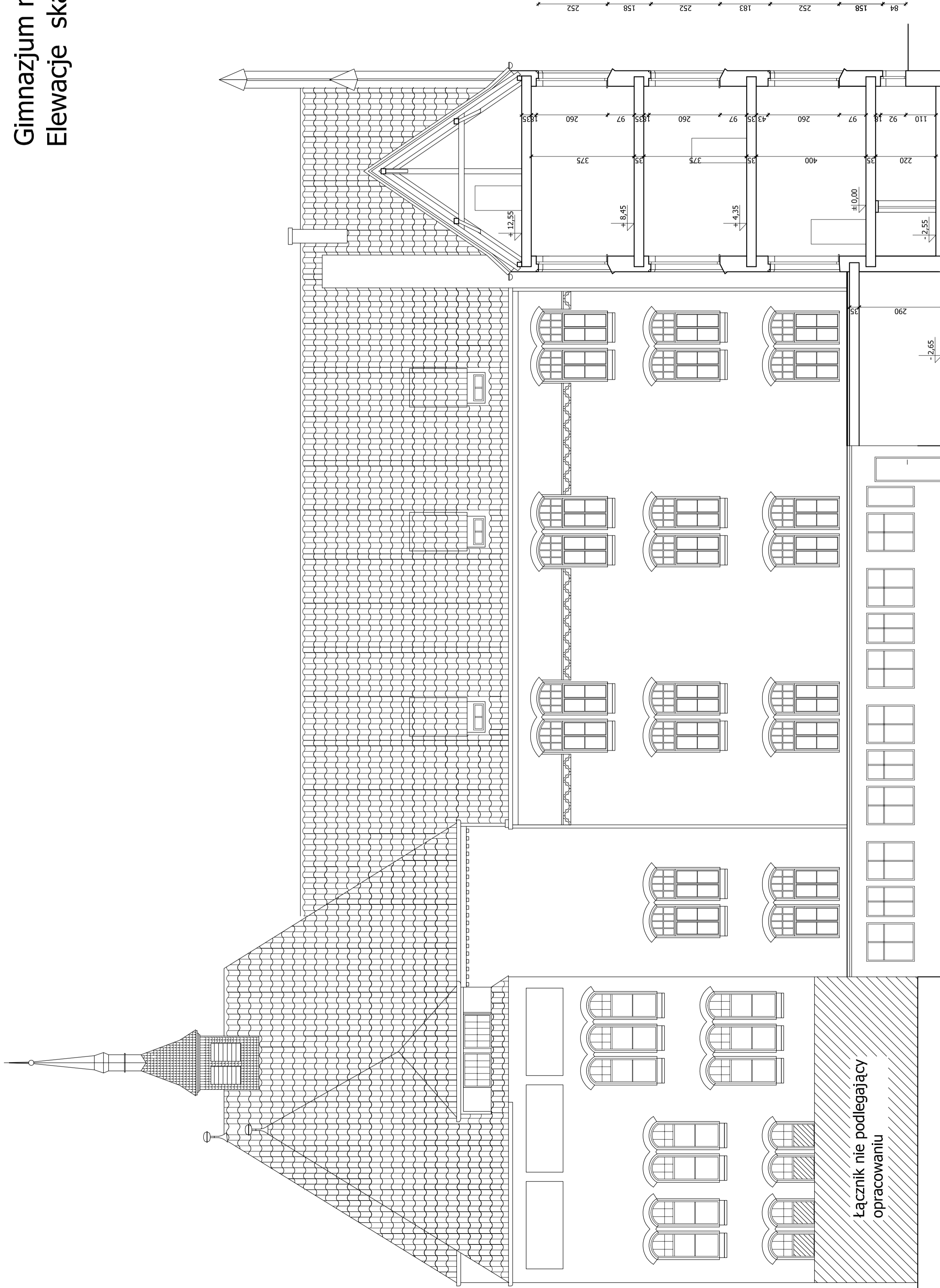


Gimnazjum nr 2  
Elewacje skala 1:100



Pracownia Architektoniczna <b>inż. Jacek Stępień</b> <small>ul. B. Pruskiego 2, 27-400, Ostrowiec S.W. TEL. 0142 71 10 32</small>		Numer rysunku: <b>11i</b>	
Branża: Architektura		Skala: 1:100	
Inwestor: Gmina Miasto Chełmno ul. Dworcowa 1 86-200 Chełmno		Adres: Gimnazjum Nr 2 ul. Kosciuszki 11 86-200 Chełmno	
Funkcja: Inżynier		Projekt: 227/KL/72	
Projektant: mgr inż. arch. Zbigniew Doktor		Data opracowania projektu: wrzesień 2008	
Opracował: Arkusizjusz Nowak		Rodzaj projektu: INWENTARYZACJA	
Opracował:		Termin:	
Opracował:		Szczegół: <b>Elewacja południowa</b>	
Opracował:		PB	

ELEWACJA POŁUDNIOWA