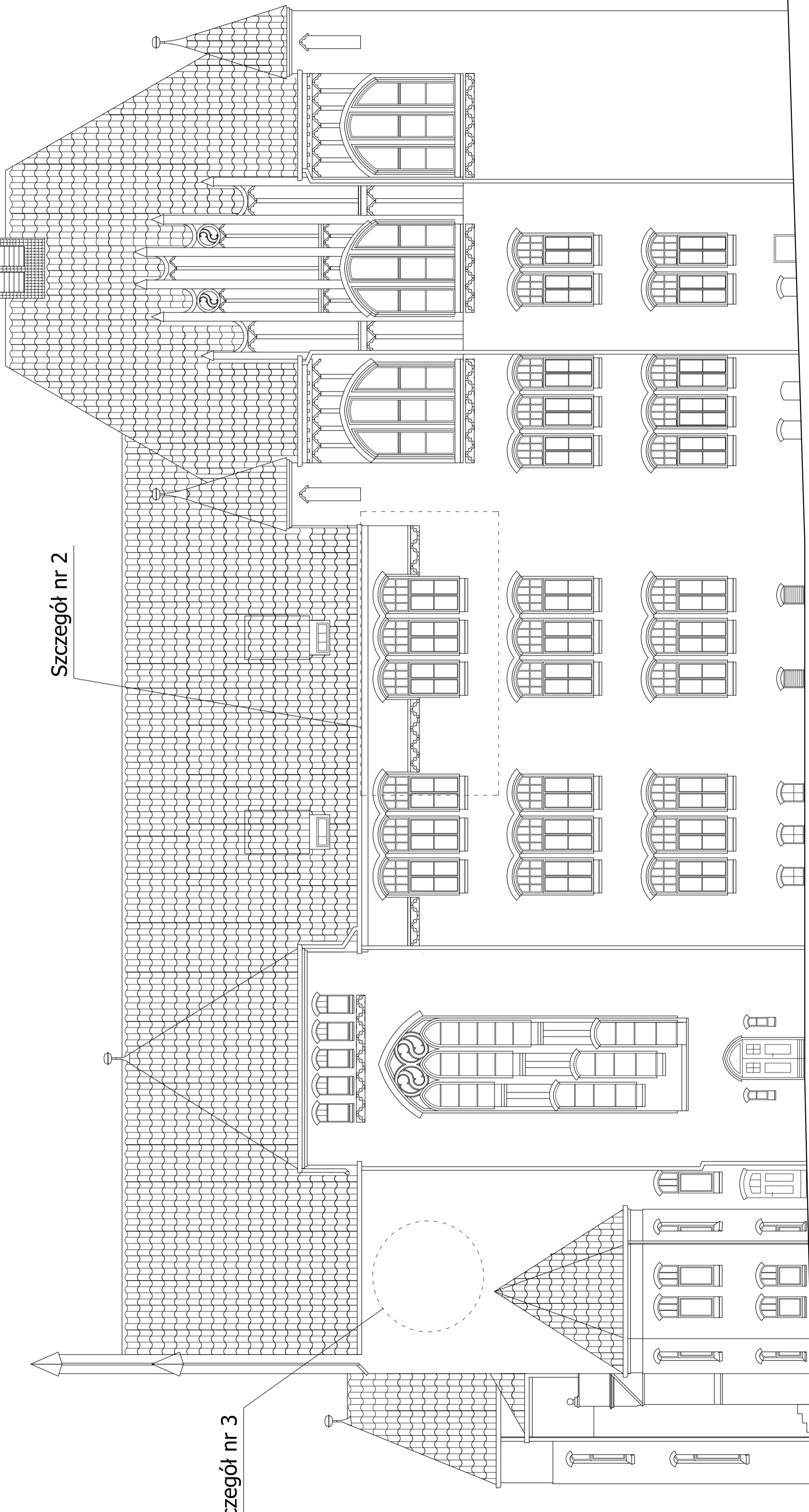


Gimnazjum nr 2 Elewacje skala 1:100

Szczegół nr 2

Szczegół nr 3



Pracownia Architektoniczna inż. Jacek Stępień <small>ul. B. Pruskiego 2, 27-400 Ostrowiec, 51.010.1.001.1.001.001.001.001</small>		Architektura		Skala: 1:100	
Funkcja: Imię i nazwisko: Projektował: Opracował:		Numer rysunku: 9i		Adres: Gimnazjum Nr 2 ul. Kosciuszki 11 86-200 Chełmno	
Projektował: mgr inż. arch. Zbigniew Doktor		Nr upr. 227/KL/72		Data opracowania projektu : wrzesień 2008	
Opracował: mgr inż. Arkadiusz Nowak		Pełnił:		Rodzaj projektu: INWENTARYZACJA	
Opracował: Opracował:		Termin:		Szkalony: PB	
Opracował:		Termin:		Elewacja północna	

ELEWACJA PÓŁNOCNA