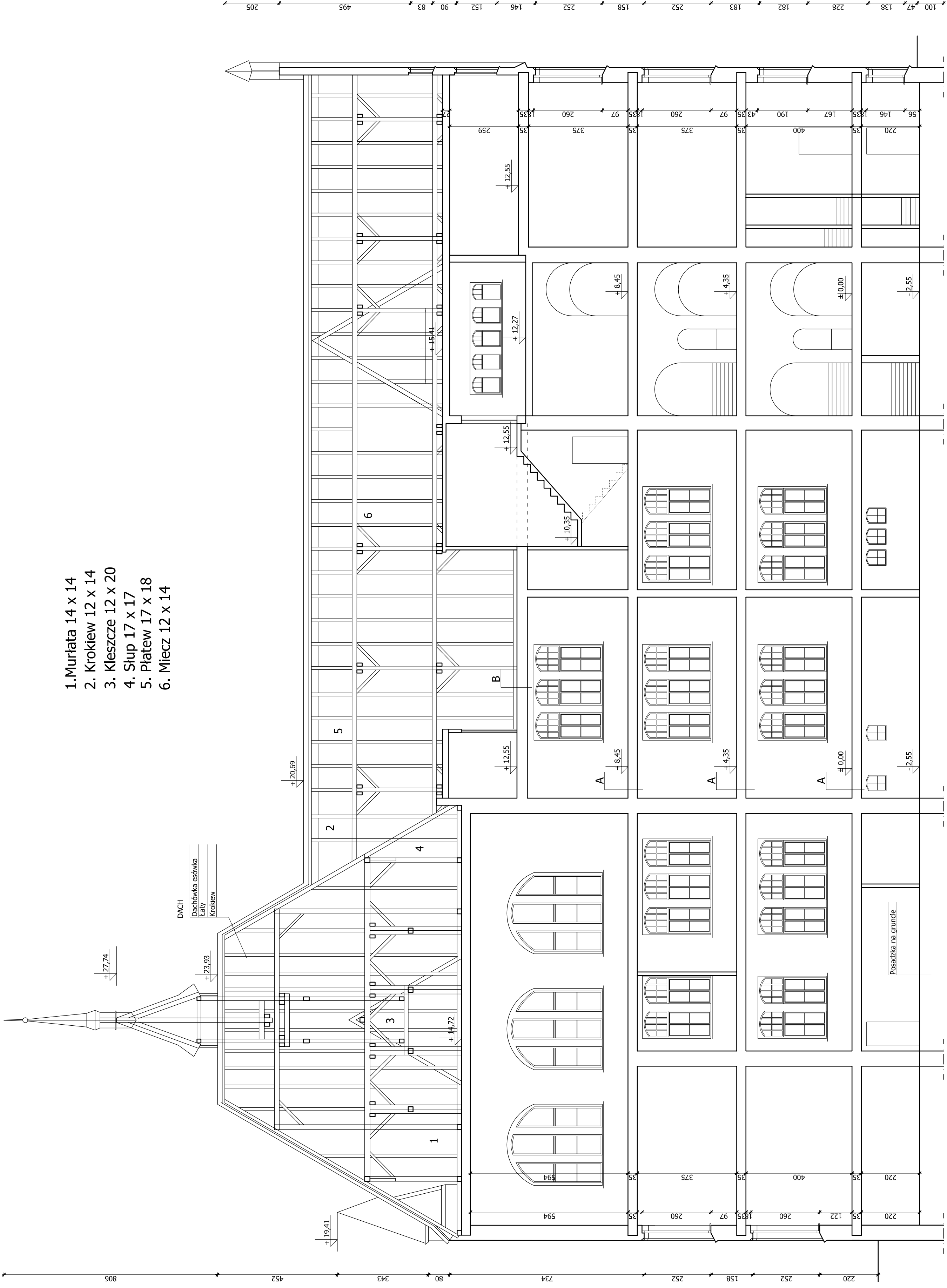



Gimnazjum nr 2

Przekrój I-I skala 1:100

1. Murlata 14 x 14
2. Krokiew 12 x 14
3. Kleszcze 12 x 20
4. Słup 17 x 17
5. Płatew 17 x 18
6. Miecz 12 x 14



A	B
Parquet	Powłoka
Słupa podłoga	Gruz
Legary	Strop pulap
Strop akermana	Puszka
Tynk	Podsunitka
	Trzcina
	Tynk

		Numer rysunku: 8i	Skala: 1:100
Biuro: Architektura Inwestor: Gimnazjum Nr 2 ul. Dworcowa 1 86-200 Chełmno			
Adres: ul. Dworcowa 1 86-200 Chełmno			
Funkcja:		Data opracowania projektu: wrzesień 2008	
Projektant:		Temat: INWENTARYZACJA	
Opracował:		Stadium:	
Opcował:		PB	