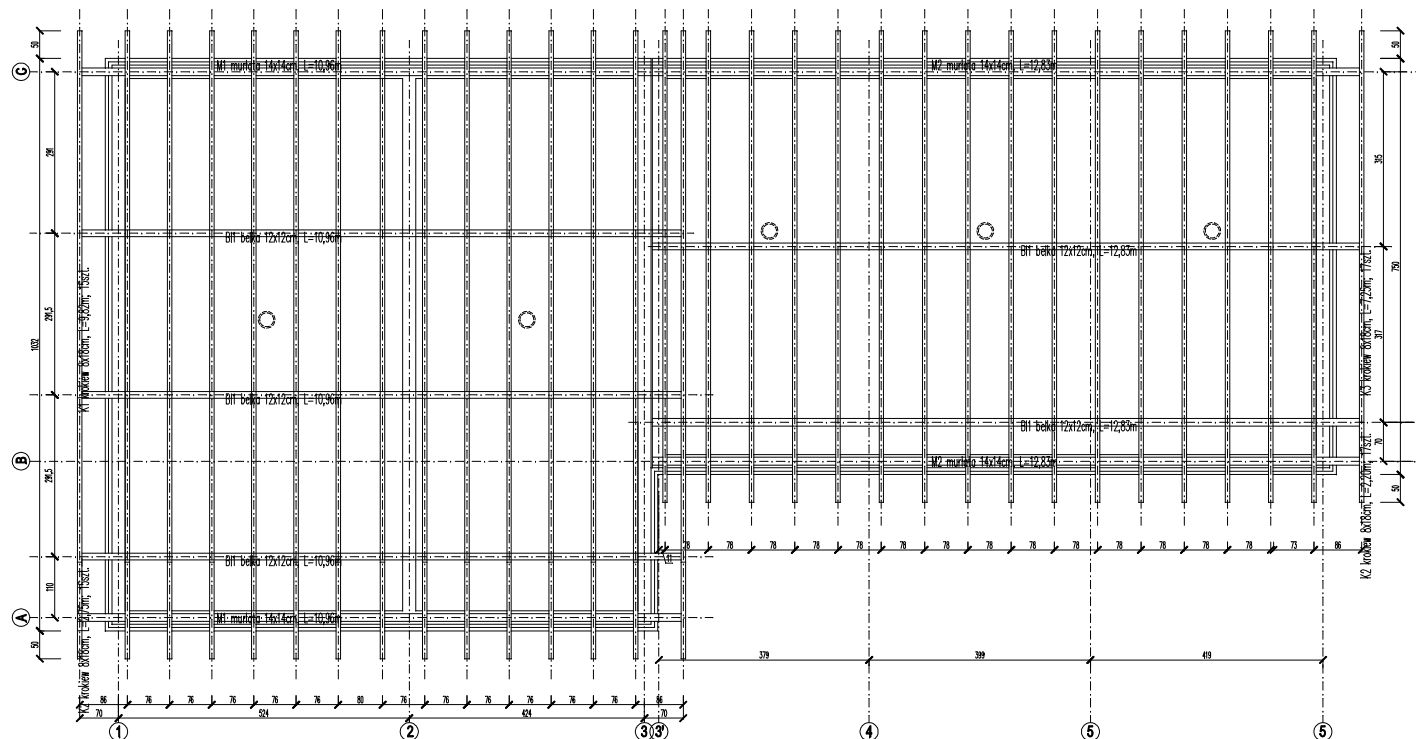


Poziom odniesienia:  
p.p.p. 28,90 m n.p.m.



## Rzut więźby dachowej



### Dane materiałowe:

- drewno C24, impregnowane środkiem FOBOS
- stal S13S,

### Uwagi:

- elementy drewniane montować przy pomocy złączy BMF oraz gwoździ karbowanych,
- pod murłatą ułożyć pas papy asfaltowej,
- murłaty mocować do kotwi stalowych fajkowych zakotwionych w wieńcu żelbetonowym,
- średni rozstaw kotew 1,4m,
- ceowniki spawać spoiną ciągłą gr. 3mm,

Obiekt: **Magazyn sprzętu dla utrzymania sieci wod.-kan.**

Investor: Zakład Wodociągów i Kanalizacji,  
ul. Nad Groblą 2, 86-200 Chelmino

Lokalizacja: dz. nr 111, obręb: Chelmino 7,  
Miasto Chelmino, ul. Klińskiego

Temat: **Rzut więźby dachowej**

Projektował: inż. Zygmunt Szuster, nr upr.  
UAN-8345/962/85/86

Podpis:

Projektował: Janusz Woźniak, nr upr.  
UAN-IV/8346/211/TO/87-88

Podpis:

Data:  
czerwiec 2011

Skala:  
1:100

Faza:  
PB

nr rys.:  
B4