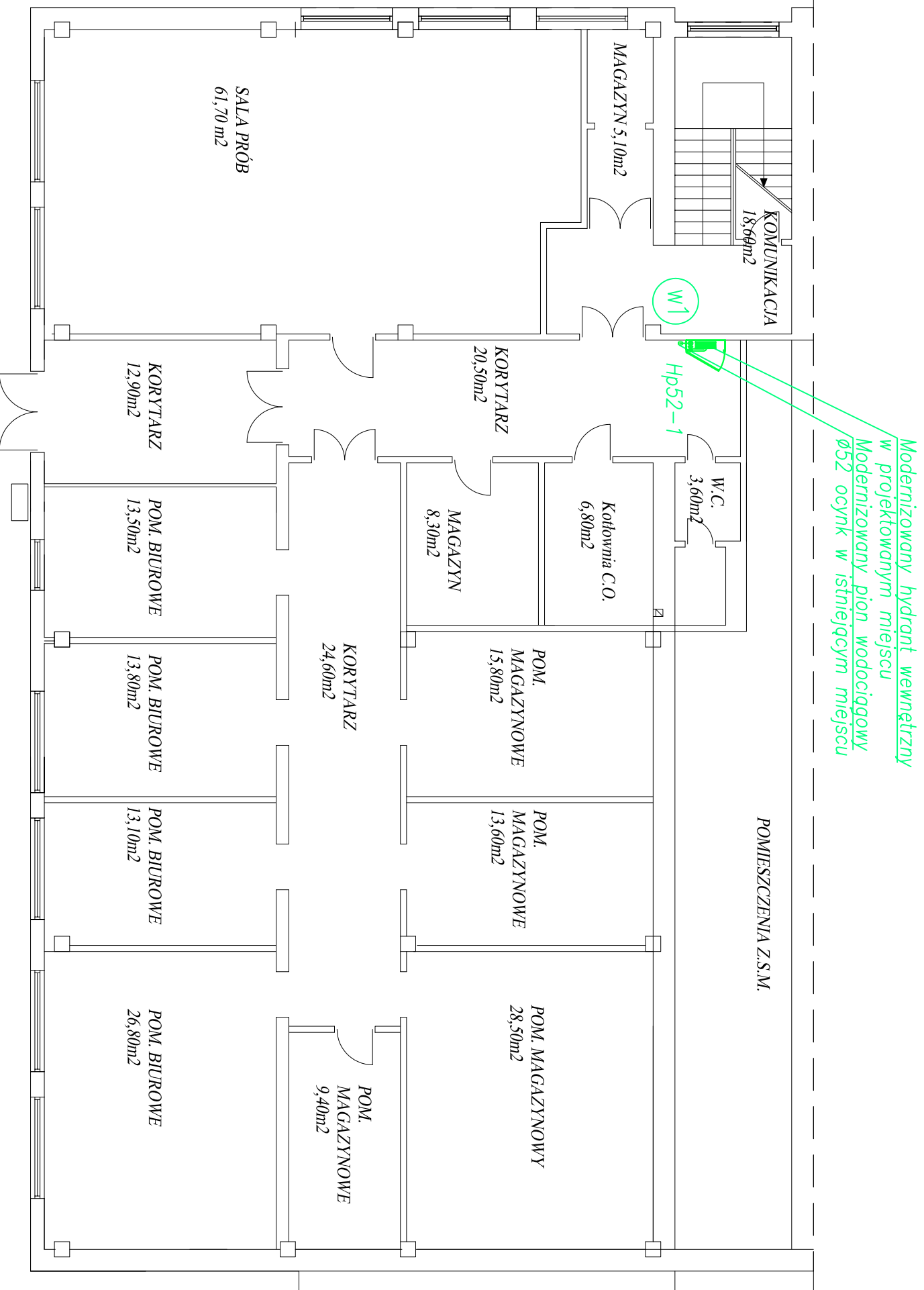


RZUT PARTERU 1:100
WEW. INSTALACJA WODY P.POŻ.

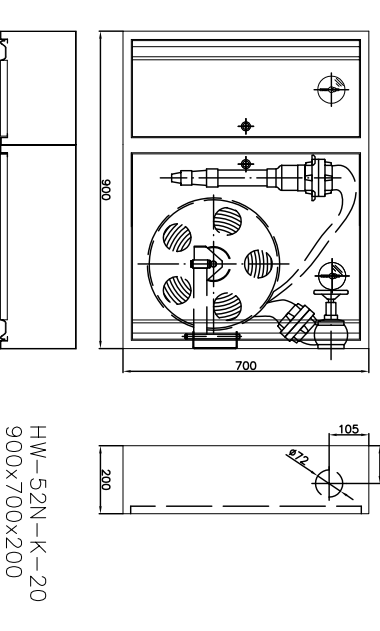


Modernizowany hydrant wewnętrzny
w projektowanym miejscu
Modernizowany pion wodociągowy
Ø52 ocynk w istniejącym miejscu

OZNACZENIA

- proj. instalacja zimnej wody
- Hp52-x - proj. hydrant wewnętrzny Ø52,
wgż-20mb płasko składowy + gaśnica 2kg
(szer/wys/gł-900x700x200mm)

SZCZEGÓŁ SZAFKI HYDRANTOWEJ



HW-52N-K-20
900x700x200

RZUT PARTERU – WEW. INSTALACJA WODY P.POŻ.		SKALA 1:100	DATA:	RYS. NR:
INWESTOR:	Gmina Miasto Chełmno, ul. Dworcowa 1, 86-200 Chełmno	BRANŻA: SANIT.	09.2009r.	S1
OBIEKT:	Budynek Chełmińskiego Domu Kultury – wewnętrzna instalacja p.poż.			
ADRES:	dz. 211/6, ul. Dworcowa 40q, w Chełmnie			
PROJEKTANT:	mgr inż. Olgierd Nagórski nr ew. uprawnień: 588/71-Bq; KUP/BO/1712/01 specjalność: instalacje sanitarne z ograniczeniem			
OPRACOWAŁ:	inż. Jacek Wojtkowski			
		PDDPIS:		