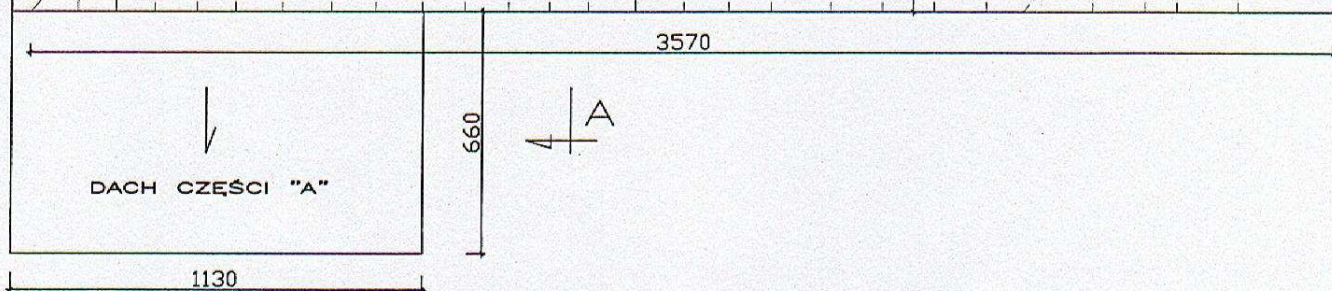
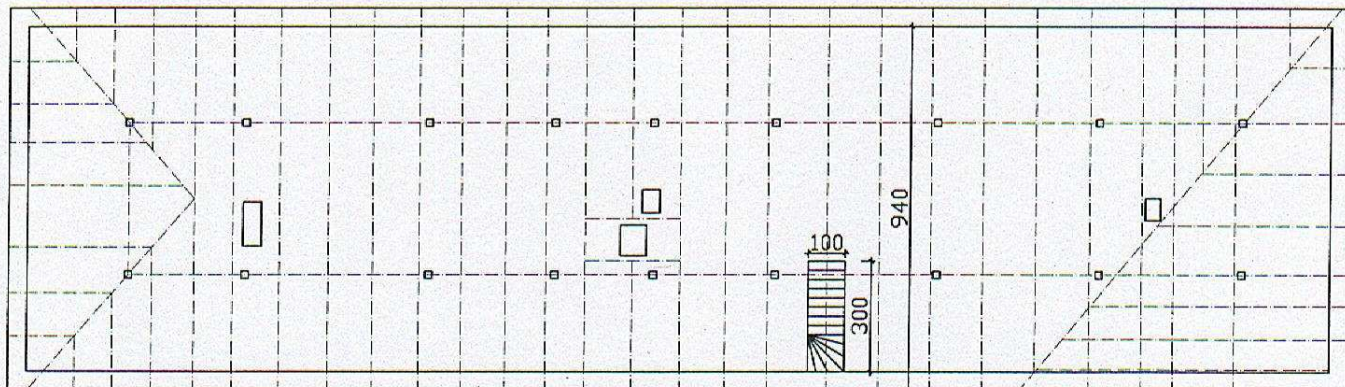


RZUT WIĘŻBY

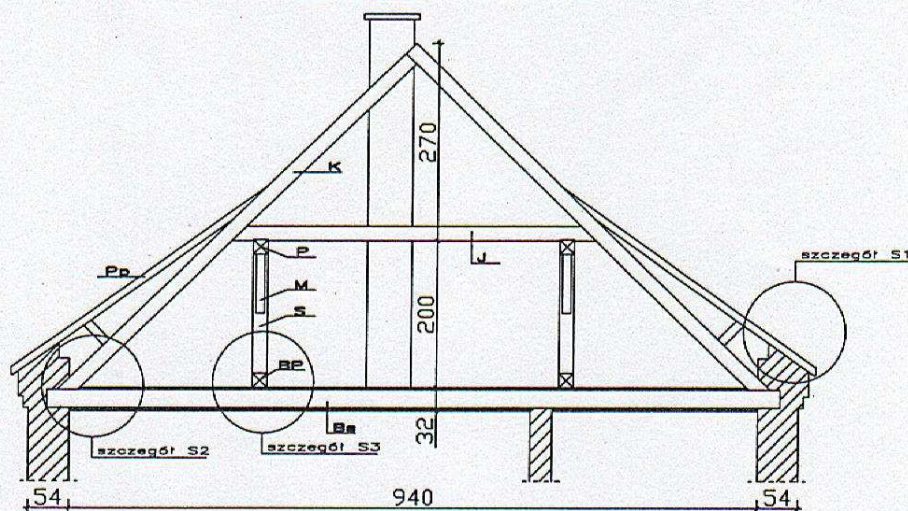
SKALA 1:200

4
A



PRZEKRÓJ POPRZECZNY A-A

SKALA 1:100



ELEMENTY WIĘŻBY:

- K - krokwie 13x14 do 18x20cm
- J - jętki 14x15 do 19x20cm
- P - płatwie 16x18 do 15x20cm
- S - słupy 20x20 do 20x24cm
- BP - belki podwalinowe 20x20cm
- Pp - przypustnice 9x11 do 10x11cm
- M - miecze 14x18cm
- Bs - belki stropowe 24 x 28cm

TEMAT:	Termomodernizacja budynku Szkoły Podstawowej nr 2 przy ul. 22 Stycznia 4 w Chełmnie		
OBIEKT/ADRES:	Szkoła Podstawowa nr 2 ul. 22 Stycznia 4, Chełmno, działka nr 442		
INWESTOR:	Urząd Miasta Chełmno ul. Dworcowa 1, 86 - 200 Chełmno		
TYTUŁ RYSUNKU:	WZMOCNIENIE KONSTRUKCJI WIĘŻBY DACHOWEJ W CZĘŚCI "B" - SCHEMATY OGÓLNE WIĘŻBY		
PROJEKTOWAŁ:	mgr inż. Włodzimierz Miklas upr.bud. GT-III-7210/174/76	Data	15.09.2006.
OPRACOWAŁ:	mgr inż. Michał Miklas	Data	15.09.2006.
SPRAWDZIŁ:	mgr inż. Sławomir Foss upr.bud. ABIT-II-7342-27/99	Data	15.09.2006.
		Podpis	1:200 (1:100) Skala 8.1 Nr rys.