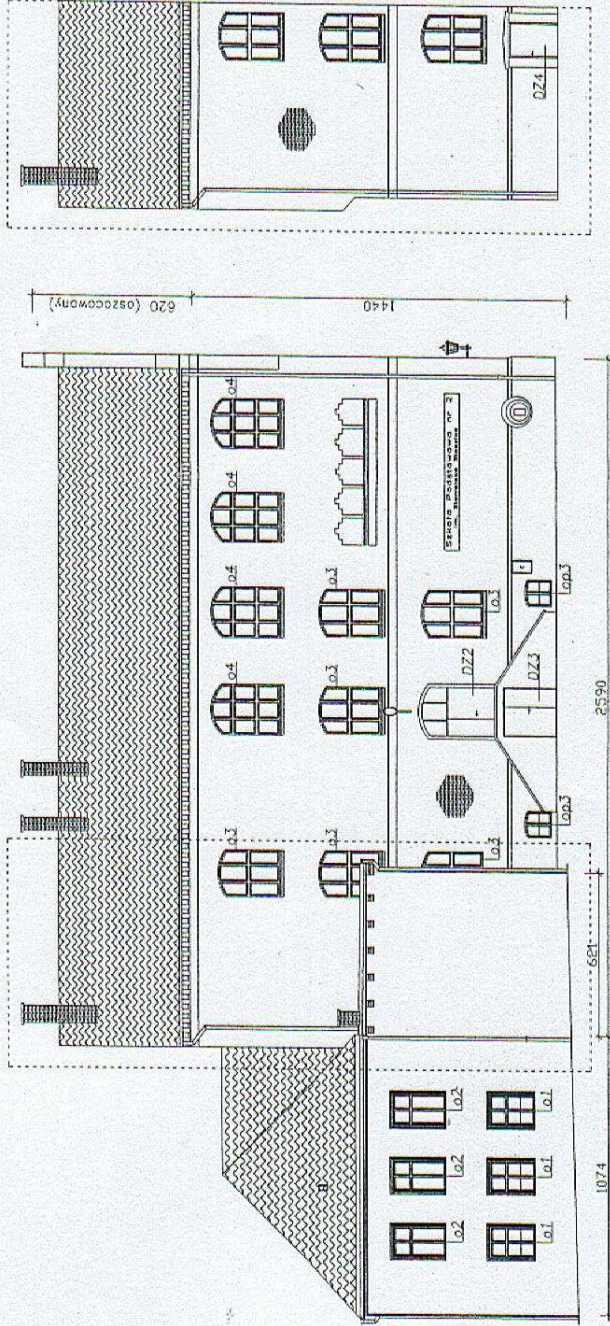
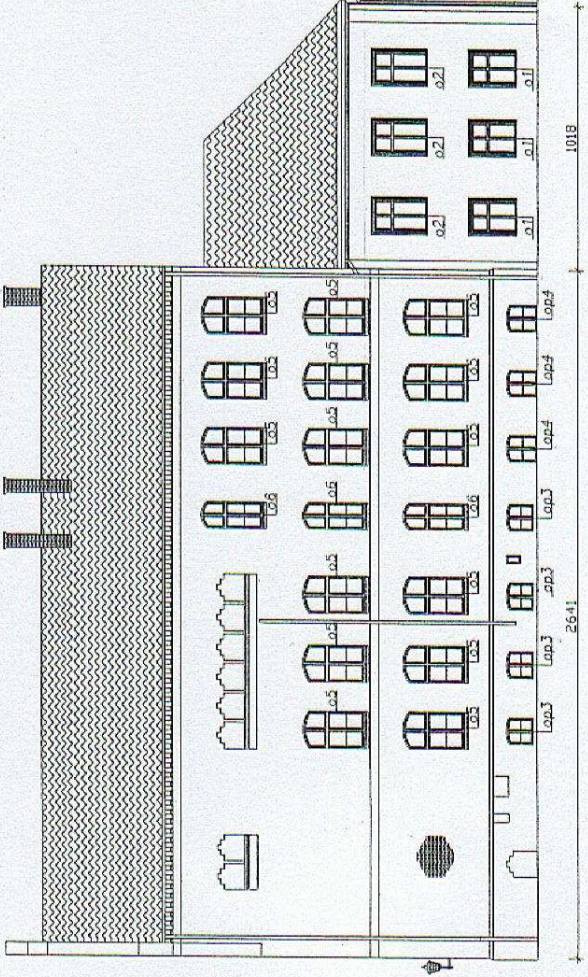


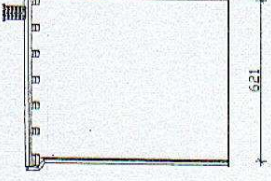
ELEWACJA III — PÓŁNOCNO—WSCHODNIA



ELEWACJA IV — PÓŁDNIOWO—ZACHODNIA



ELEWACJA IVa
PÓŁDNIOWO—ZACHODNIA



Uwagi:
 - na rysunku pominięto niewielkie tablice
 pamiątkowe i informacyjne
 oraz instalację odgromową itp.
 - budynek "C" w całości wykonany jest
 z cegły licowej

TEMAT:	Termomodernizacja Budyńku Szkoły P. Ślesawskiej nr 2 przy ul. 22 Stycznia 4 w Chełmie		
OBIEKT/ADRES:	Szkoła Podstawowa nr 2 ul. 22 Stycznia 4, Chełmno, działka nr 442		
INWESTOR:	Urząd Miasta Chełmno ul. Dmargowa 1, 86 - 200 Chełmno		
TYTUŁ RYSUNKU:	ELEWACJE - STAN ISTNIEJĄCY		
PROJEKTOWAŁ:	mgr inż. arch. Maciej Markowski uprzedz. nr P-152-2/07/SB/WK	15.09.2006.	1:200 Skala
OPRACOWAŁ:	mgr inż. Michał Miślas	15.09.2006.	1:2 Nr 076
SPRAWDZIŁ:	mgr inż. arch. Bogna Markowska uprzedz. 24/2006	15.09.2006.	