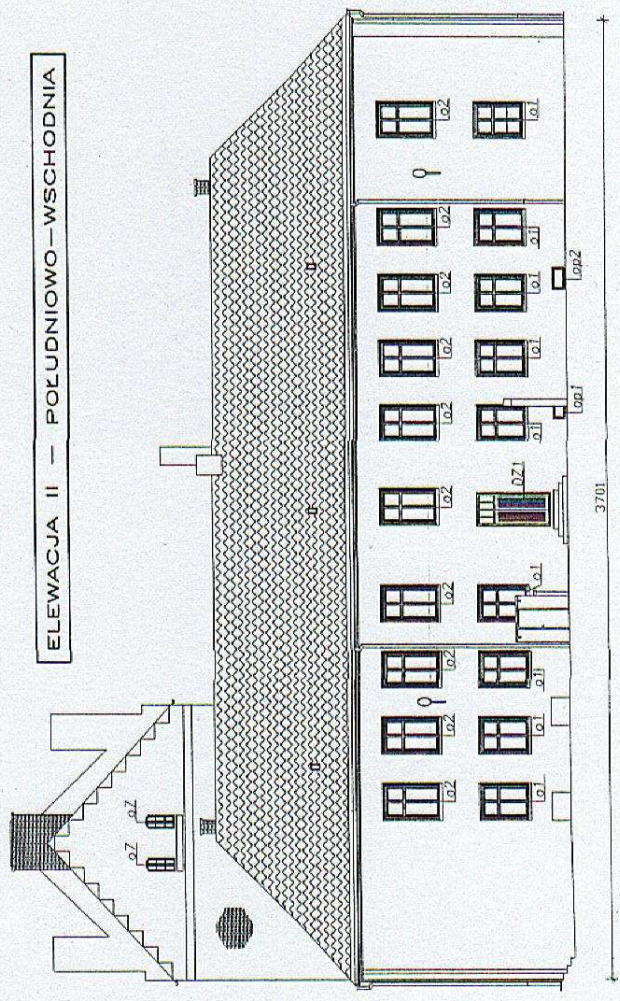
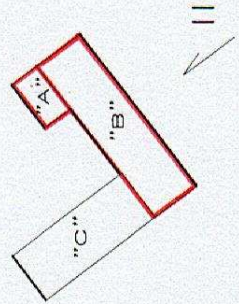


ELEVACJA I - PÓŁNOCNO-ZACHODNIA



ELEVACJA II - POLUDNIOWO-WSCHODNIA



Uwagi:
 - na rysunku pominięto niewielkie tablice pamiątkowe i informacyjne oraz instalację odgromową itp.
 - budynek "C" w całości wykonany jest z cegły licowej

TEMAT:	Termomodernizacja budynku Szkoły Podstawowej nr 2 przy ul. 22 Stycznia 4 w Chełmie		
OBIEKT/ADRES:	Szkoła Podstawowa nr 2 ul. 22 Stycznia 4, Chełmno, działka nr 442		
INWESTOR:	Urząd Miasta Chełmno ul. Dworcowa 1, 86 - 200 Chełmno		
Tytuł rysunku:	ELEWACJE - STAN ISTNIEJĄCY		
PROJEKTOWAŁ:	mgr inż. arch. Maciej Marowski	15.09.2006.	1:200
OPRACOWAŁ:	mgr inż. Michał Miłoś	15.09.2006.	1:1
SPRAWDZIŁ:	mgr inż. arch. Bogna Marowska	15.09.2006.	
	nr. 24/2005		