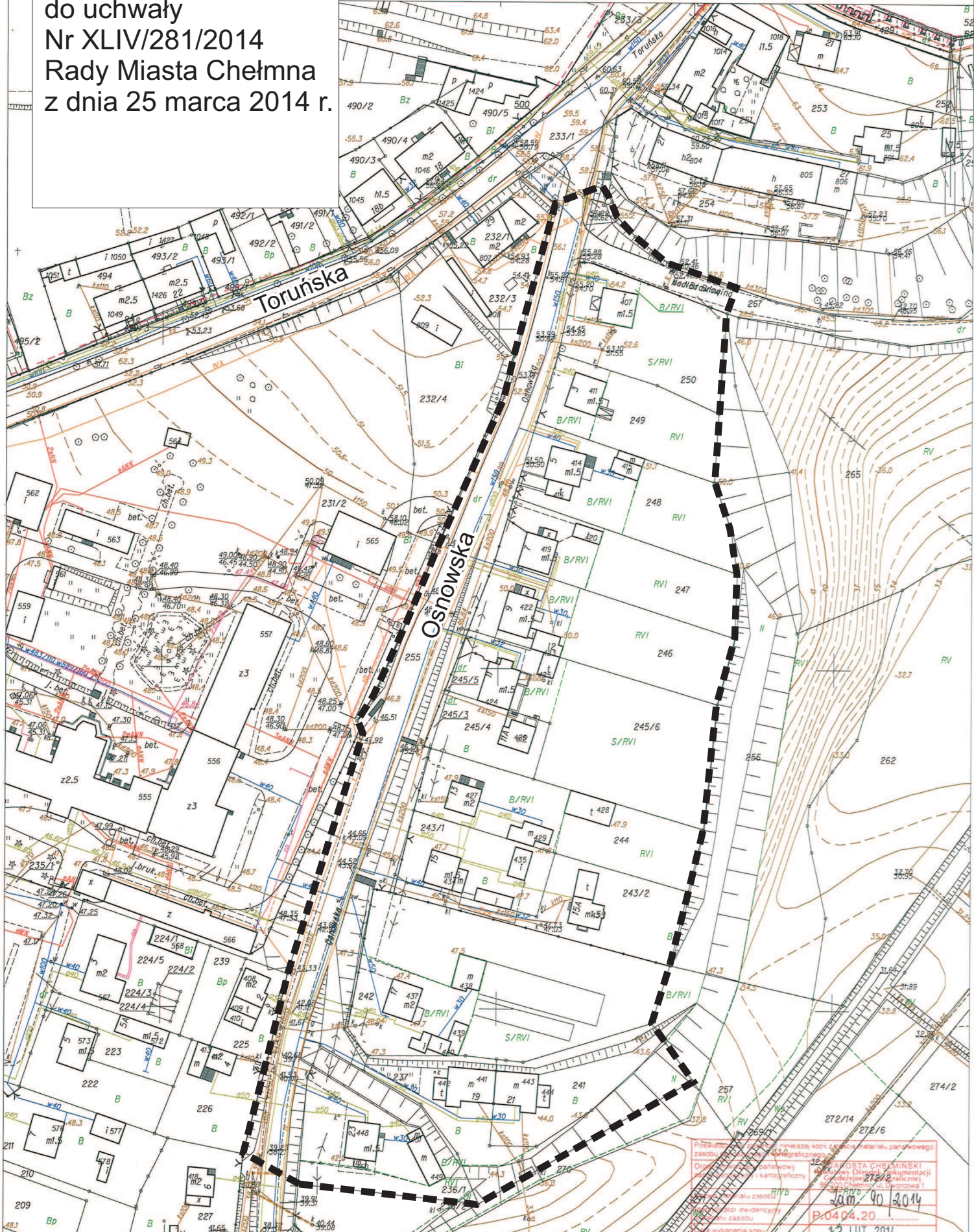


Załącznik nr 5  
do uchwały  
Nr XLIV/281/2014  
Rady Miasta Chełmna  
z dnia 25 marca 2014 r.

KOPIA MAPY ZASADNICZEJ



■ ■ ■ ■ ■ Oznaczenie granic obszaru objętego zmianą planu

Przebieg granic w terenie zgodny z rysunkiem planu, wykonany przez **Geodeta Pawła Jędrzejewicza** (niezależny, indywidualnie prowadzący działalność gospodarczą) z siedzibą w Chełmnie, ul. Władysława Gomułki 10, 87-100 Chełmno. Data: 30.04.2014 r. P-0404.20 13.04.2014 KIEROWNIK Geodezyjnego Biura i Pracowni mgr inż. Mirosław Jabłoński UoI nr 17537 1:1000