

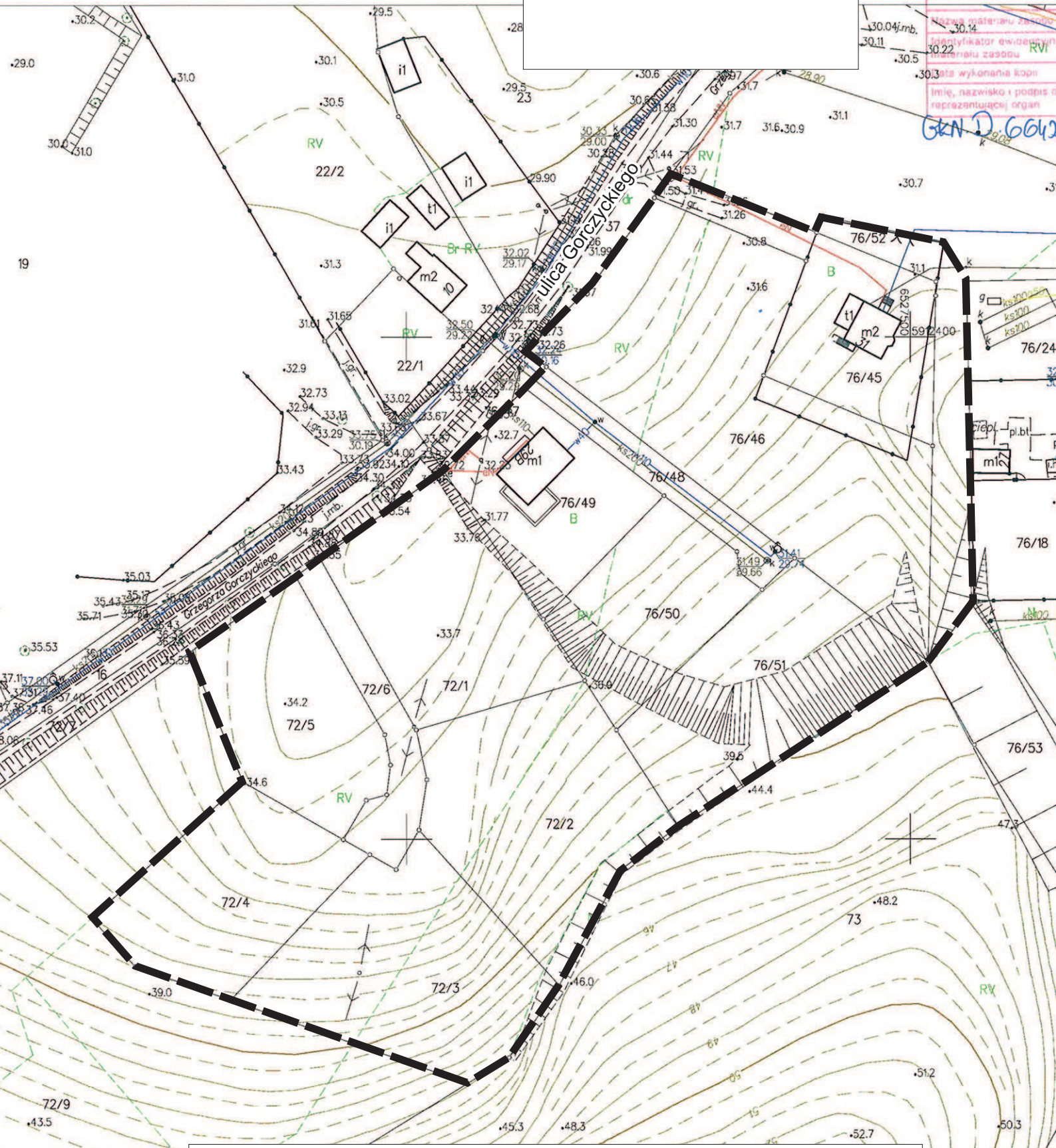
Załącznik graficzny Nr 10
do uchwały
Nr VI/49/2019
Rady Miasta Chełmna
z dnia 10 kwietnia 2019 r.

MAPA ZASADNICZA
SKALA 1:1000

VI/49, 76/50, 76/51, 76/53

Podpisano w imieniu zarządcy
zasobów geodezyjnych i kartograficznych
Organ prowadzący bieżącą obsługę
zasobów geodezyjnych i kartograficznych
Nazwa i adres zarządcy
Identyfikator ewidencyjny
Imię, nazwisko i podpis
reprezentującego organ

GKN D.6642



————— Oznaczenie granic obszaru objętego zmianą planu