

MAPA DO CELÓW PROJEKTOWYCH
SKALA 1:500

Województwo: kujawsko - pomorskie [04]
Powiat: chełmiński [0404]
Jednostka ewidencyjna: Chelmo - Miasto [040401_1]
Obręb: 1 [0001]
Działka: 377/6

Układ odniesienia: PL-ETRF89, układ wsp. płaskich: PL-2000 sfera 6 (18'), układ wys.: PL-EVRF2007-NH

Sekcje mapy: 6.198.24.13.1.2; 6.198.24.08.3.4

Obr. 1, dz.: 377/6

KW nie badano

Oświadczenie: Niniejszy dokument został opracowany w wyniku pracy geodezyjnej zgłoszonej w PODGIK w Chelmie przez:

Usługi Geodezyjne Marek Drapczyński, pod numerem: GKN.D.6640.59.2023 i uzyskał

pozytywny wynik weryfikacji dnia: 24-02-2023/ nr protokołu weryfikacji: GKN.D.6640.59.2023_54.37.

Jestem świadomy odpowiedzialności za złożenie fałszywego oświadczenia

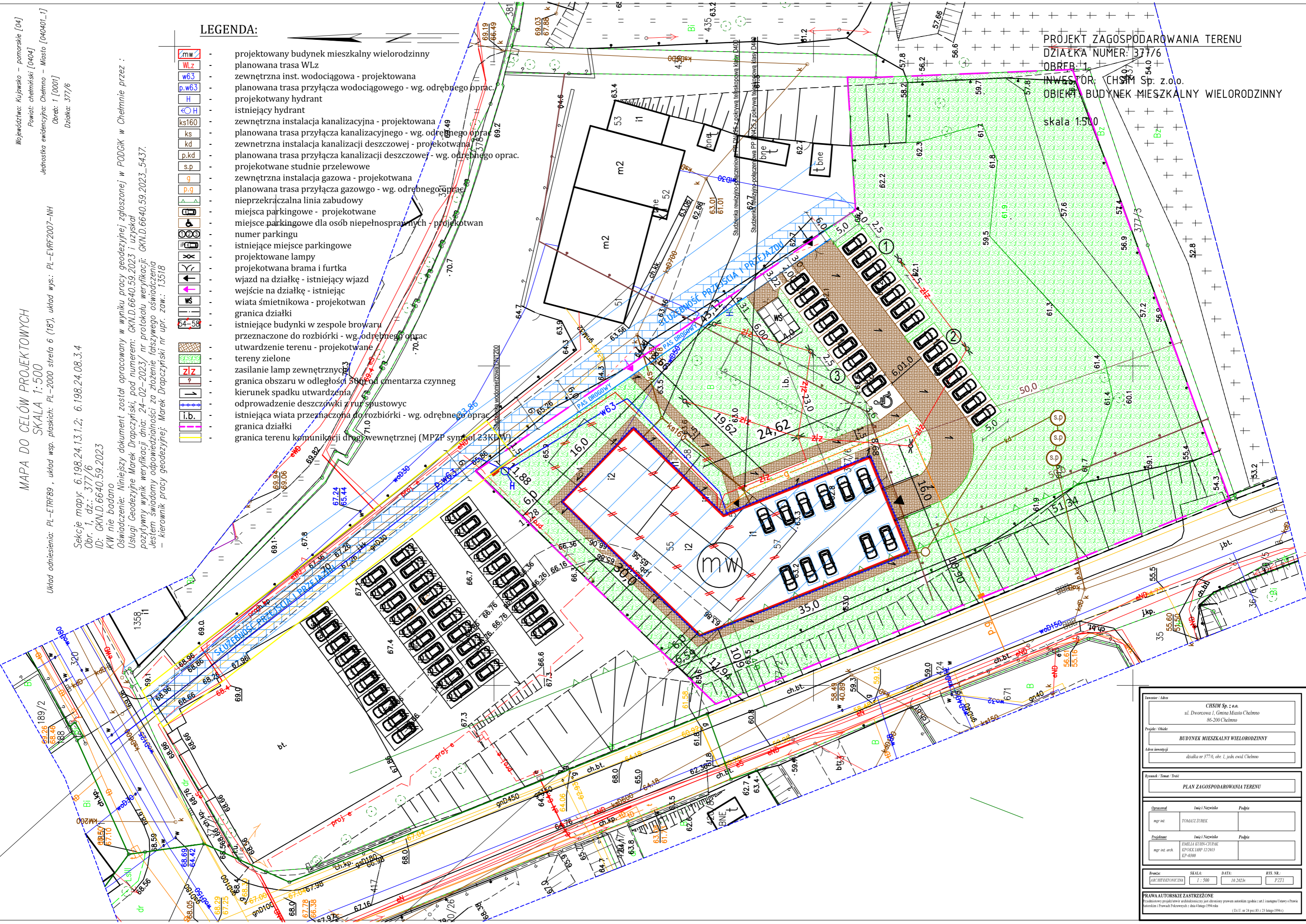
- kierownik pracy geodezyjnej: Marek Drapczyński nr upr. zaw.: 13518

LEGENDA:

- .m.w. - projektowany budynek mieszkalny wielorodzinny
- WLz - planowana trasa WLz
- w63 - zewnętrzna inst. wodociągowa - projektowana
- p.w63 - planowana trasa przyłącza wodociągowego - wg. odrębnego oprac.
- H - projektowany hydrant
- H - istniejący hydrant
- ks160 - zewnętrzna instalacja kanalizacyjna - projektowana
- ks - planowana trasa przyłącza kanalizacyjnego - wg. odrębnego oprac.
- kd - zewnętrzna instalacja kanalizacji deszczowej - projektowana
- p.kd - planowana trasa przyłącza kanalizacji deszczowej - wg. odrębnego oprac.
- s.p. - projektowane studnie przelewowe
- g - zewnętrzna instalacja gazowa - projektowana
- p.g - planowana trasa przyłącza gazowego - wg. odrębnego oprac.
- z - nieprzekraczalna linia zabudowy
- p. - miejsca parkingowe - projektowane
- p. - miejsca parkingowe dla osób niepełnosprawnych - projektowane
- p. - numer parkingu
- p. - istniejące miejsce parkingowe
- p. - projektowane lampy
- p. - projektowana brama i furtka
- p. - wjazd na działkę - istniejący wjazd
- p. - wejście na działkę - istniejące
- p. - wiatra śmietnikowa - projektowana
- g - granica działki
- g - istniejące budynki w zespole browaru
- g - przeznaczone do rozbiórki - wg. odrębnego oprac.
- g - utwardzenie terenu - projektowane
- g - tereny zielone
- g - zasilanie lamp zewnętrznych
- g - granica obszaru w odległości 500m od cmentarza czynnego
- g - kierunek spadku utwardzenia
- g - odprowadzenie deszczówki z rury spustowej
- g - istniejąca wiatra przeznaczona do rozbiórki - wg. odrębnego oprac.
- g - granica działki
- g - granica terenu komunikacji drogi wewnętrznej (MPZP symbol 23KI.V)

projektowany budynek mieszkalny wielorodzinny
planowana trasa WLz
zewnętrzna inst. wodociągowa - projektowana
planowana trasa przyłącza wodociągowego - wg. odrębnego oprac.
projektowany hydrant
istniejący hydrant
zewnętrzna instalacja kanalizacyjna - projektowana
planowana trasa przyłącza kanalizacyjnego - wg. odrębnego oprac.
zewnętrzna instalacja kanalizacji deszczowej - projektowana
planowana trasa przyłącza kanalizacji deszczowej - wg. odrębnego oprac.
projektowane studnie przelewowe
zewnętrzna instalacja gazowa - projektowana
planowana trasa przyłącza gazowego - wg. odrębnego oprac.
nieprzekraczalna linia zabudowy
miejsca parkingowe - projektowane
miejsca parkingowe dla osób niepełnosprawnych - projektowane
numer parkingu
istniejące miejsce parkingowe
projektowane lampy
projektowana brama i furtka
wjazd na działkę - istniejący wjazd
wejście na działkę - istniejące
wiatra śmietnikowa - projektowana
granica działki
istniejące budynki w zespole browaru
przeznaczone do rozbiórki - wg. odrębnego oprac.
utwardzenie terenu - projektowane
tereny zielone
zasilanie lamp zewnętrznych
granica obszaru w odległości 500m od cmentarza czynnego
kierunek spadku utwardzenia
odprowadzenie deszczówki z rury spustowej
istniejąca wiatra przeznaczona do rozbiórki - wg. odrębnego oprac.
granica działki
granica terenu komunikacji drogi wewnętrznej (MPZP symbol 23KI.V)

PROJEKT ZAGOSPODAROWANIA TERENU
DZIAŁKA NUMER: 377/6
OBRĘB: 1
INWESTOR: CHSIM Sp. z o.o.
OBIEKT: BUDYNEK MIESZKALNY WIELORODZINNY
skala 1:500



Inwestor / Adres		CHSIM Sp. z o.o. ul. Dworcowa 1, Gmina Miasto Chelmo 86-200 Chelmo	
Projekt / Obiekt		BUDYNEK MIESZKALNY WIELORODZINNY	
Adres inwestycji		działka nr 377/6, obr. 1, jedn. ewid. Chelmo	
Arwanek / Tytuł / Treść		PLAN ZAGOSPODAROWANIA TERENU	
Opracował		Imię i Nazwisko Podpis	
mgr inż.		TOMASZ ZUREK	
Projektant		Imię i Nazwisko Podpis	
mgr inż. arch.		EMILIA KUJAWA-CYBIAK EPOROKARP 122913 EP-8300	
Brano:		SKALA: DATA: RTS NR:	
ARCHITEKTONICZNA		1 : 500 10.2023r. PZTI	
PRAWA AUTORSKIE ZASTRZEŻONE Przedmiotowy projekt/plan architektoniczny jest chroniony prawem autorskim zgodnie z art.1 i następnymi Ustawy o Prawie Autorskim i Prawach Pokrewnych z dnia 4 lutego 1994 roku (Dz.U. nr 24 poz.83 z 13 lipca 1994r.)			