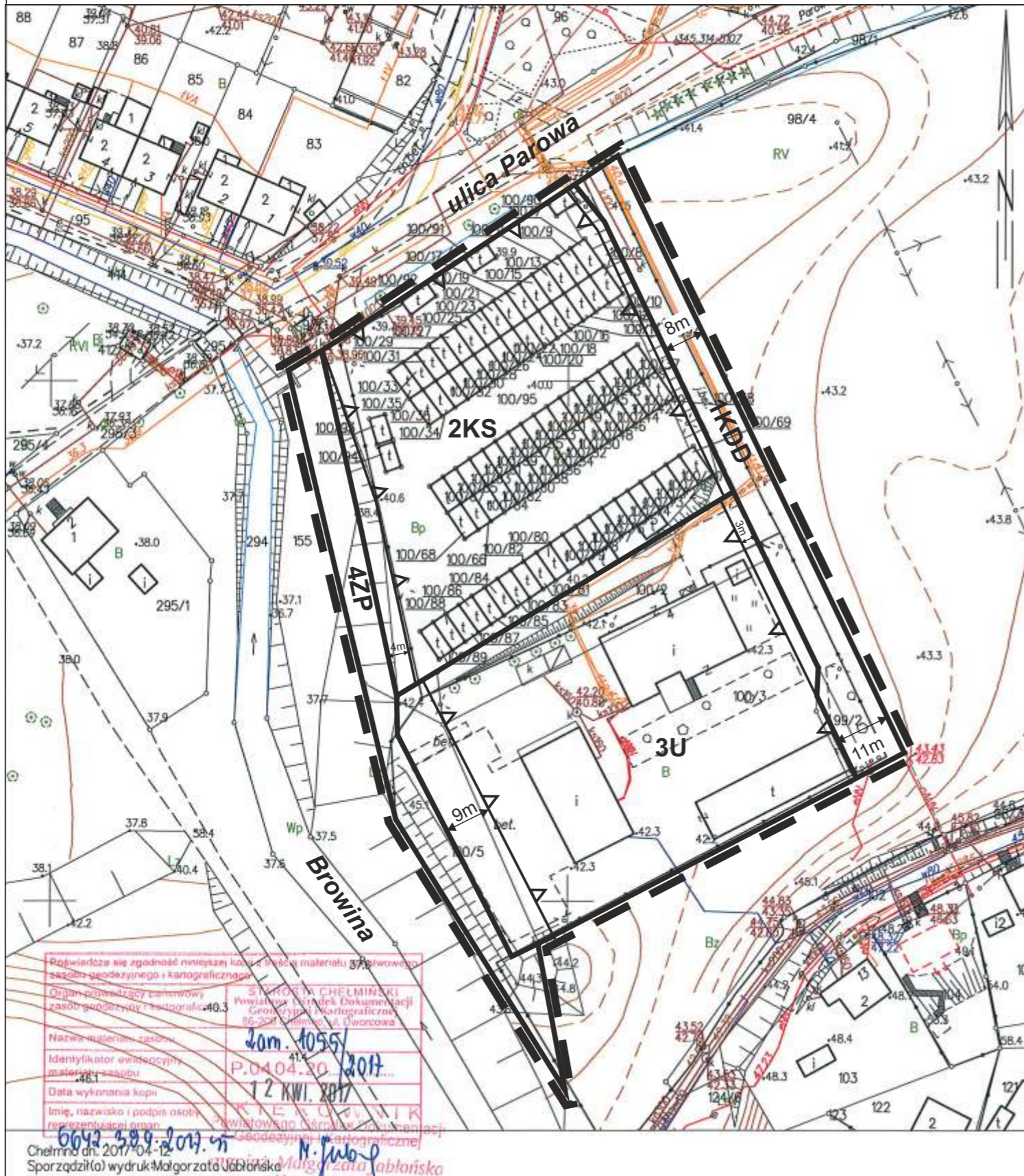




**Zmiana miejscowego planu zagospodarowania przestrzennego
6 terenów położonych w Chełmie
RYSUNEK PLANU
SKALA 1:1000**

Organ sporządzający
Burmistrz Miasta Chełmna



Załącznik nr 1
do uchwały nr LI/311/2018
Rady Miasta Chełmna
z dnia 9 października 2018r.

Oznaczenia	
Przeznaczenie terenu	
KS	teren zabudowy garażowej
U	teren zabudowy usługowej
KDD	teren komunikacji - droga publiczna, klasa dojazdowa
ZP	teren zieleni
od 1 do 4	numer porządkowy
oznaczenia graficzne	
	granica obszaru objętego planem
	linie rozgraniczające tereny o różnym przeznaczeniu lub różnych zasadach zagospodarowania
	maksymalna nieprzekraczalna linia zabudowy
	zwymiarowanie

**Wyrys ze studium uwarunkowań i kierunków
zagospodarowania przestrzennego Miasta Chełmna
- uchwała nr XXV/151/2008 Rady Miasta Chełmna
z dnia 28 października 2008r.**



	C	strefa C - strefa zabudowana
	F-1	strefa ekologiczna w tym obszary predysponowane do rekreacji i wypoczynku oraz turystyki
	VIII	Obszary zmiany zagospodarowania wg Zmiany Studium
		granice głównych krawędzi doliny Wisły i rzeki Browina
	1-17	Numeracja rejonów krajobrazu kulturowego

granica obszaru objętego planem