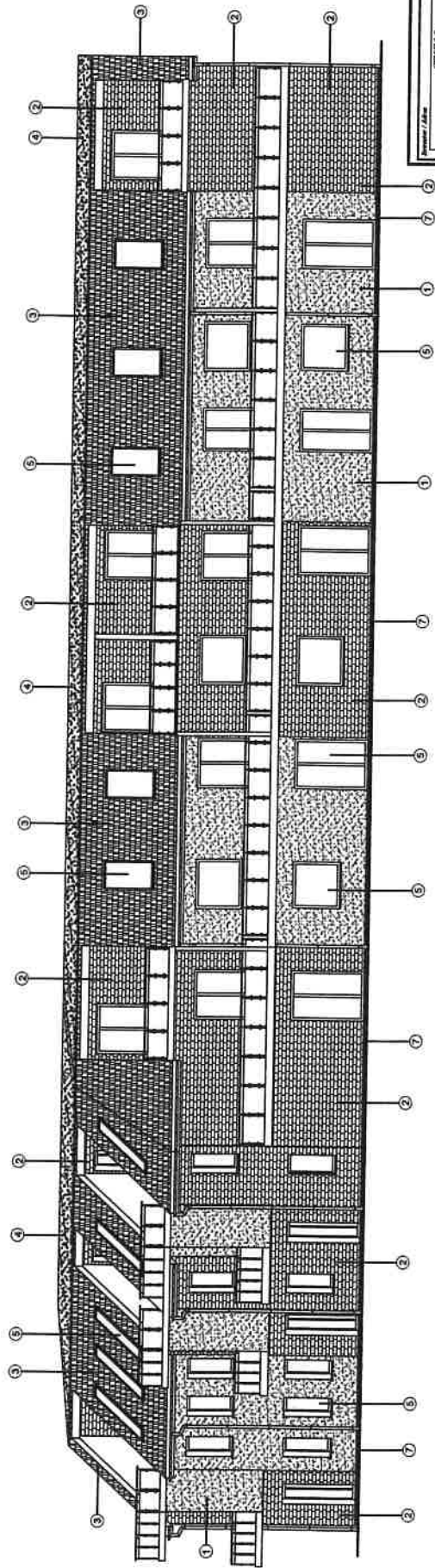


Zau. nr 3/A

**ELEWACJA ZACHODNIA**

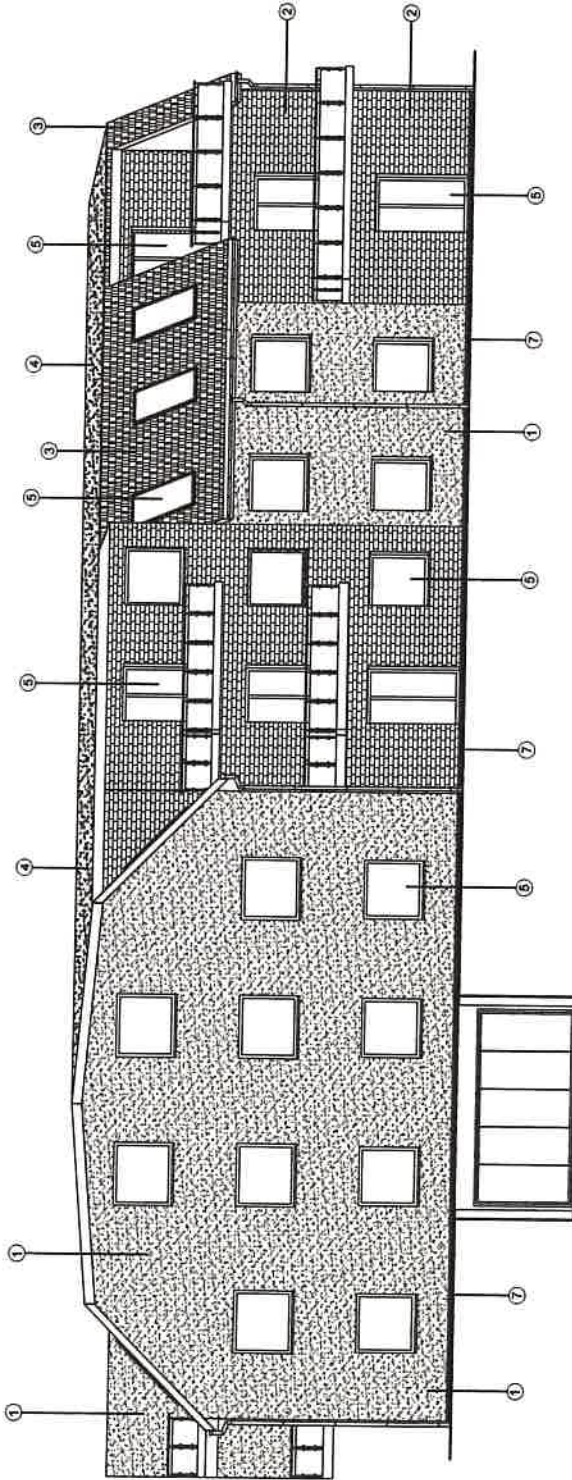


- ① - Elewacja tylna szklona kolorystyka wg stycznych inwestora
- ② - Elewacja płytki keramika kolorystyka wg stycznych inwestora
- ③ - Dach dachówka ceramiczna zakludowane kolorystyka kolor naturalny ceglany
- ④ - Dach nawierzchnia sika asfaltowa lub o podobnych parametrach kolorystyka kolor naturalny ceglany
- ⑤ - Stolarka okienna plastikowa lub aluminiowa, kolorystyka wg stycznych inwestora
- ⑥ - Stolarka drzwiowa plastikowa lub aluminiowa, kolorystyka wg stycznych inwestora
- ⑦ - Okna i drzwi kolorystyka wg stycznych inwestora

Nazwa / Adres <b>GRAN Sp. z o.o.</b> ul. Dworkowa / Grobla Adam Chlebna 84-300 Chlebno	
Projekt / realizacja <b>BUDYNKI MIESZKALNE WZLOZOWY</b>	
Adres inwestycji ul. Wolna nr 277A, skł. 1, pch. and. Chlebno	
Projekt / Plan / Tytuł <b>WYKONANIE WIZUALIZACJI</b>	
Inwestor Inz. / Inżynier Projekt	Projektant Inz. / Inżynier Projekt
Skala 1 : 100	Data 18.03.2024
Strona 1 z 1	
PRACOWNIA ARCHITECTURALNA ul. Wolna 277A, skł. 1, pch. and. Chlebno 84-300 Chlebno Tel. 71 74 34 34	

Załącznik 3/2

# ELEWACJA POŁUDNIOWA

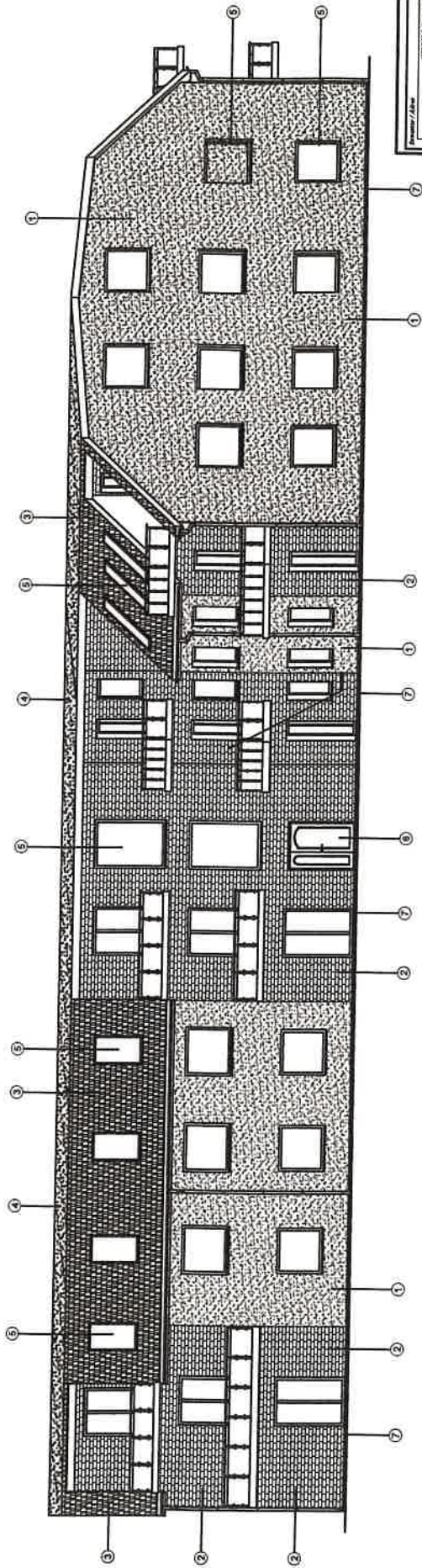


- ① - Elewacja tynk silikonowy (kolorystyka wg. wtycznych inwestora)
- ② - Elewacja płytki kałdrowane (kolorystyka wg. wtycznych inwestora)
- ③ - Dach: dachówka ceramiczna zakładana (kolorystyka kolor naturalny ceglany)
- ④ - Dach: membrana sika, skrajnie lub o podobnych parametrach (kolorystyka kolor naturalny ceglany)
- ⑤ - Stolarka okienna (plastikowa lub aluminiowa, kolorystyka wg. wtycznych inwestora)
- ⑥ - Stolarka drzwiowa (plastikowa lub aluminiowa, kolorystyka wg. wtycznych inwestora)
- ⑦ - Cokołi płytki kałdrowane (kolorystyka wg. wtycznych inwestora)

Nazwa / Adres <b>CISIM Sp. z o.o.</b> ul. Dzwonowa 1, Gmina Miasto Chabowo 86-200 Chabowo	
Projekt / Stadium <b>BUDOWLE MURKALNY WIELOKOSTRZYK</b>	
Adres inwestycji działka nr 277/6, ul. J. J. J. wif. ewif. Chabowo	
Nazwa / Tytuł / Tytuł <b>ELEWACJA POŁUDNIOWA</b>	
Wykonawca Imię / Nazwisko Próbki	Data Imię / Nazwisko Próbki
Awans Liczba godzin 7 / 108	Data 18.03.21
Strona 23	Strona 23

**BIURO AUTORSKIE ZAPISZÓNE**  
 Projekt i wykonanie dokumentacji architektonicznej  
 ul. 11 listopada 10/100, 86-200 Chabowo, tel. 71 71 71 71  
 NIP: 780-100-100, REGON: 141210100, KRS: 000041210100

**ELEWACJA WSCHODNIA**



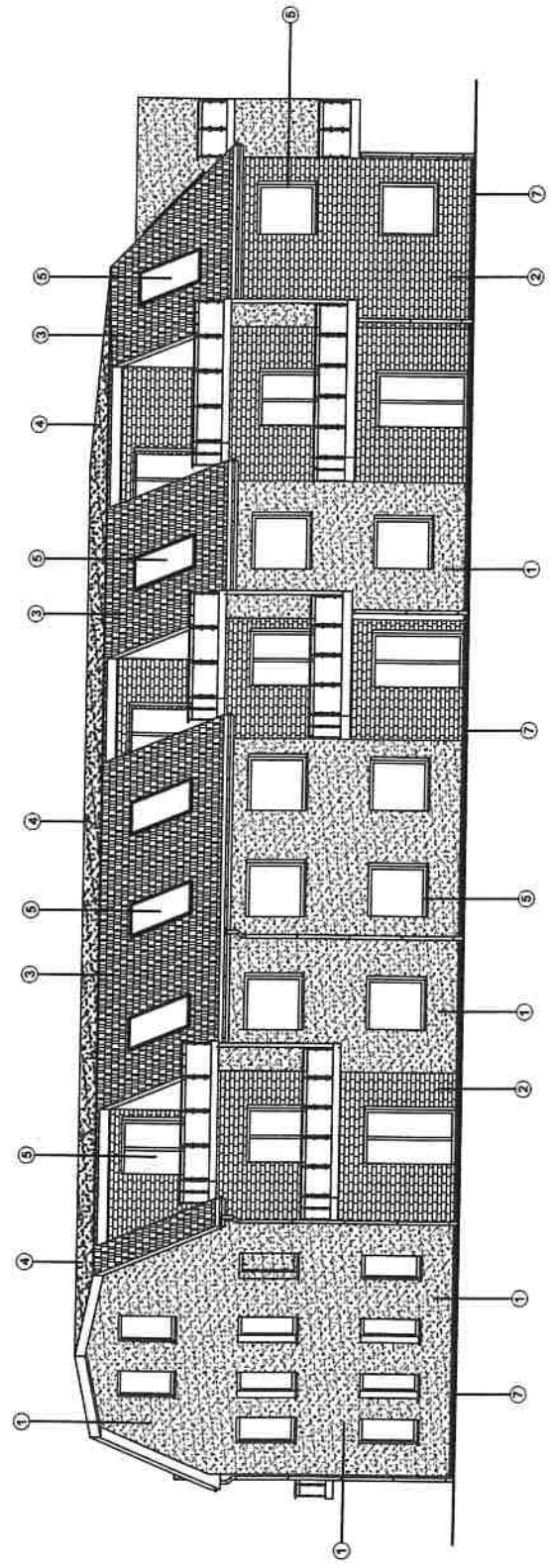
- ① - Elewacja tynk silikonowy kolorystyka wg. wtycznych inwestora
- ② - Elewacja płyta klinkierowa kolorystyka wg. wtycznych inwestora
- ③ - Dach dachówka ceramiczna zakliefowana kolorystyka kolor naturalny ceglany
- ④ - Dach membrana szara asfaltowa lub o podobnych parametrach kolorystyka kolor naturalny ceglany zbliżony do RAL6004
- ⑤ - Stalowa szalona (plastyczna lub aluminiowa, kolorystyka wg. wtycznych inwestora)
- ⑥ - Stalowa szalona (plastyczna lub aluminiowa, kolorystyka wg. wtycznych inwestora)
- ⑦ - Dłogi płyta klinkierowa kolorystyka wg. wtycznych inwestora

Projekt / Autor CITIADA Sp. z o.o. ul. Dzwonowa 1, Galeria Młodych Chłopców 85-200 Chelmsko		
Projekt / Nazwa BUDYNIE MIEKKAŁY WIELKOPOLSKIY		
Projekt / Data Alana Kozłowski data: 17.12.2017 r.		
<b>ELEWACJA WSCHODNIA</b>		
Skala: 1:100	Wielkość: A3	Strona: 33
FOTOKOLOR FOTOKOLOR FOTOKOLOR		

Pracownia Architektoniczna "KARTYSEKON" (siedziba)  
 ul. Toruńska 123/124, 85-200 Chelmsko, woj. łódzkie  
 NIP: 774-223-028-54, REGON: 141016282, KRS: 0000417023, KOD GEM: 141016282

Zat. w 3/4

**ELEWACJA PÓLNOCNNA**



- ① - Elewacja tynk silikonowy kolorystyka wg. wtycznych inwestora
- ② - Elewacja płytki klinkersa kolorystyka wg. wtycznych inwestora
- ③ - Dach dachówka ceramiczna zakładkowa kolorystyka kolor naturalny cegły
- ④ - Dach membranę asfo bitumiczny lub o podobnych parametrach kolorystyka kolor naturalny cegły zbliżony do RA.0004
- ⑤ - Stolaria okienna (plastikowa lub aluminiowa, kolorystyka wg. wtycznych inwestora)
- ⑥ - Stolaria drzwiowa (plastikowa lub aluminiowa, kolorystyka wg. wtycznych inwestora)
- ⑦ - Ciepły płytki klinkersa, kolorystyka wg. wtycznych inwestora

Nazwa / Adres	
CERSIM Sp. z o.o. ul. Dworkowa 1, Gmina Miasto Chłapowo 86-100 Chłapowo	
Projekt / Opisać	
BUDOWA MIKROKALINY WIELKODZIENNY	
Adres Inwestycji	
ul. Piłsudskiego nr 177/16, skł. 1, gm. ewid. Chłapowo	
Opisano / Zawiera / Tytuł	
ELEWACJA PÓLNOCNNA	
Opisano	Imię / Nazwisko
	Przebieg
Zaprojektował	Imię / Nazwisko
	Przebieg
Data	
WYKONANO	DATA
17.10.2023	18.03.2023
23	23

**PRAWA AUTORSKIE ZASTRZEŻENIE**  
 Projektant nie ponosi odpowiedzialności za zmiany projektu wykonanego na podstawie projektu.  
 11.11.2023r. Główny Inżynier Projektu: [imię i nazwisko]  
 11.11.2023r. [imię i nazwisko]



Дат. ур 3/6

