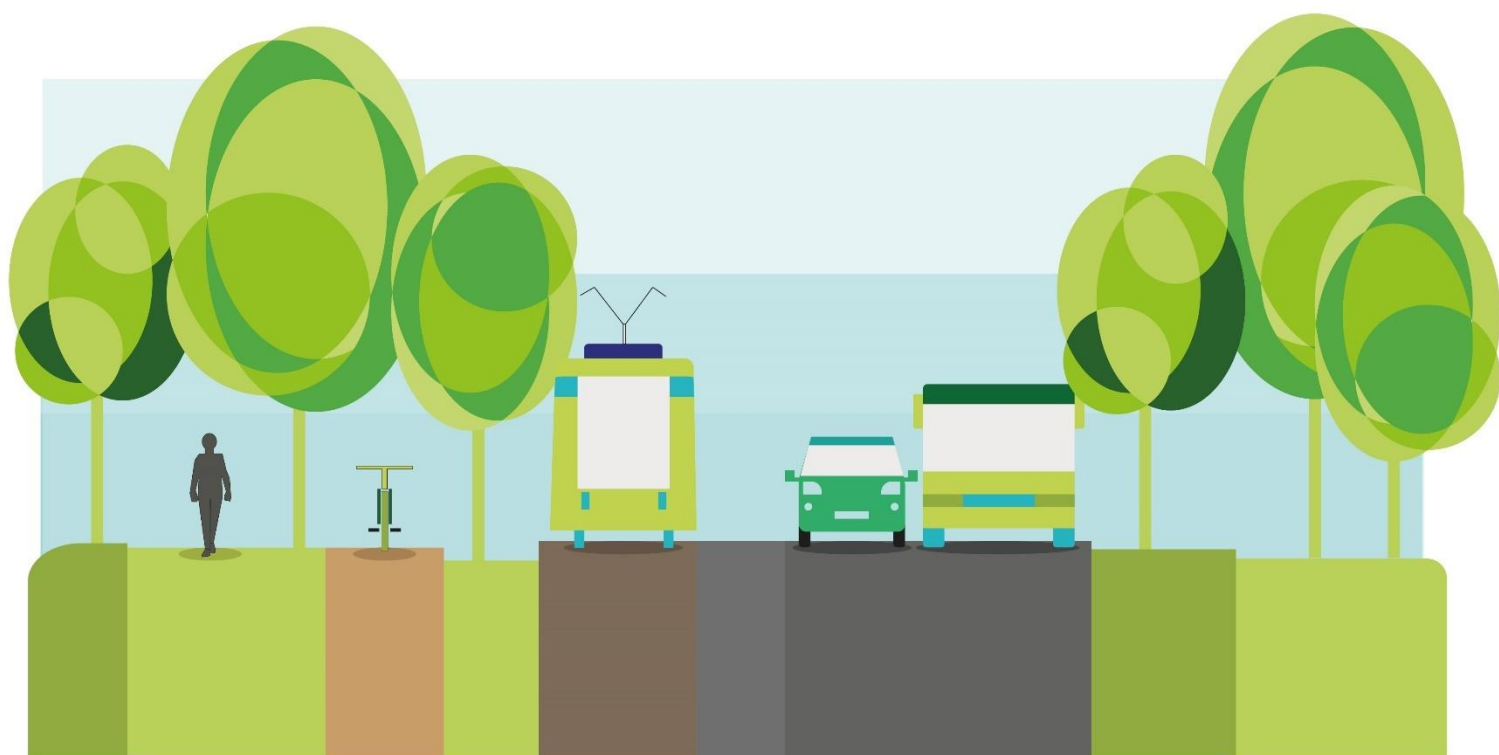




MOFT

PLAN ZRÓWNOWAŻONEJ MOBILNOŚCI MIEJSKIEJ DLA MIEJSKIEGO OBSZARU FUNKCJONALNEGO TORUNIA

GMINNY ZAKRES **SUMP** DLA **MOFT** - GMINA WIEJSKA ZAKRZEWO



1. Gminny zakres SUMP dla MOFT – Gmina wiejska Zakrzewo

Gmina wiejska Zakrzewo stanowi fragment powiatu aleksandrowskiego położonego w południowej części MOFT.

Na jej terenie wyznaczono:

- Jeden korytarz transportowy III kategorii, tj. korytarz uzupełniający łączący powiaty MOFT zapewniając obsługę gminom leżącym poza korytarzami priorytetowymi i podstawowymi.

W gminie wiejskiej Zakrzewo rekomenduje się przede wszystkim realizację inwestycji w zakresie:

- **Realizację ciągów rowerowych w perspektywie do 2030 i 2040 r.**, poprzez realizację działań w ramach następujących pakietów działań:
 - 1.1.1. Koordynacja rozwoju „widzialnej” i „niewidzialnej” infrastruktury rowerowej tworzącej kompleksowe i przyjazne ciągi transportowe na terenie MOFT Utworzenie szkieletowego systemu tras rowerowych prowadzących do Torunia oraz połączeń pomiędzy większymi miastami i miejscowościami na terenie MOFT
 - 1.1.2. Utworzenie szkieletowego systemu tras rowerowych prowadzących do Torunia oraz połączeń pomiędzy większymi miastami i miejscowościami na terenie MOFT
 - 1.1.3. Budowa punktowej infrastruktury rowerowej (np. stojaki, wiaty rowerowe, stacje naprawcze, liczniki rowerzystów itp.)
 - 1.1.4. Wdrożenie i konsekwentne stosowanie standardów budowy i oznakowania infrastruktury rowerowej na terenie MOFT zgodnie z wzorcami i standardami rekomendowanymi przez Ministra właściwego ds. transportu lądowego
 - 1.1.5. Utworzenie i utrzymywanie systemu roweru publicznego dla całego MOFT
 - 1.1.6. Utrzymanie infrastruktury rowerowej na terenie MOFT
- **Przebudowę dróg w perspektywie do 2030 r.**, poprzez realizację działań w ramach następujących pakietów działań:
 - 1.3.2. Poprawa estetyki dróg
 - 1.3.3. Wspólne lobbowanie w zakresie planowania infrastruktury przy drogach krajowych, wojewódzkich i kolejowych
 - 1.3.4. Przebudowa nieefektywnych i niebezpiecznych skrzyżowań oraz dróg
 - 1.7.4. Separacja ciągów pieszo-rowerowych od jezdni

Lokalizacje rekomendowanych inwestycji infrastrukturalnych zostały wyszczególnione na mapie w załączniku.

Na terenie poszczególnych gmin powinny być podejmowane działania dotyczące całego obszaru MOFT i realizowane wspólnie przez członków MOFT. Działania te wchodzi przede wszystkim w zakres trzeciego celu strategicznego, jakim jest „**Wspólne i skuteczne zarządzanie systemem transportowym MOFT**”. W skład tego celu wchodzi następujące cele operacyjne:

- 3.1. Podniesienie poziomu bezpieczeństwa w każdej gałęzi mobilności
- 3.2. Optymalizacja dostępności do informacji i usług przez mieszkańców
- 3.3. Skuteczne wykorzystywanie danych w zarządzaniu systemem transportowym MOFT
- 3.4. Powołanie podmiotu zajmującego się zarządzaniem mobilnością w MOFT

- 3.5. Realizacja działań promocyjnych i edukacyjnych dot. zrównoważonej mobilności

Ponadto, indywidualne jednostki samorządu terytorialnego oraz zainteresowane strony mogą podjąć dodatkowe inicjatywy, które nie zostały wymienione w Planie Zrównoważonej Mobilności Miejskiej dla Miejskiego Obszaru Funkcjonalnego Torunia (SUMP MOFT), w tym także w niniejszym zestawieniu, pod warunkiem, że te inicjatywy przyczynią się do osiągnięcia celów strategicznych i szczegółowych oraz są zgodne z zasadami horyzontalnymi SUMP dla MOFT.

Tabela 1 Lista inwestycji przedstawionych na mapie w ramach scenariusza nr 1: „Biznes jak zwykle”.

Numeracja na mapie	Nazwa inwestycji	Rodzaj
	Scenariusz 1: „Biznes jak zwykle”	
1	Budowa ścieżki rowerowej na odcinkach Kuczkowo- Sędzin	Rower
2	Budowa ścieżki rowerowej na odcinkach Seroczki -Zakrzewo	Rower
3	Budowa ścieżki rowerowej w miejscowości Siniarzewo	Rower

Zródło: Opracowanie własne.

Tabela 2 Lista inwestycji przedstawionych na mapie w ramach scenariusza nr 4: Rekomendowanego.

Numeracja na mapie	Nazwa inwestycji	Rodzaj
	Scenariusz 4: Rekomendowany	
4	Przebudowa dróg gminnych na terenie gminy Zakrzewo	Drogi
5	Uzupełnienie ciągłości dróg rowerowych na terenie gminy Zakrzewo	Rower
6	Budowa pełnego ciągu rowerowego Bądkowo – Siniarzewo – Sędzin wzdłuż DW 252,	Rower
7	Budowa pełnego ciągu rowerowego Sędzin – Zakrzewo – Straszewo – Służewo – Aleksandrów Kujawski,	Rower
8	Budowa drogi rowerowej wzdłuż drogi powiatowej 2610C	Rower
9	Budowa drogi rowerowej Sędzin - Michałowo - Kobielice - Sędzin	Rower
10	Budowa brakujących fragmentów drogi rowerowej wzdłuż DW 252	Rower
11	Budowa drogi rowerowej we wsi Kolonia Bodzanowska	Rower
12	Przebudowa drogi powiatowej 2608C	Drogi

Zródło: Opracowanie własne.