
**Stan istniejący:**

- przebieg trasy tramwajowej
- przebieg linii kolejowych
- granice gmin
- granica MOFT

**Planowane działania:**

- parking Park & Ride / Bike & Ride
- parking
- węzeł przesiadkowy
- strefa czystego transportu
- strefa "Tempo 30"
- strefa płatnego parkowania
- uspokojenie / ograniczenie ruchu
- buspas

**Ciągi rowerowe**

- ciągi rowerowe realizowane do 2030 r.
- ciągi rowerowe realizowane do 2040 r.

**Tramwaj**

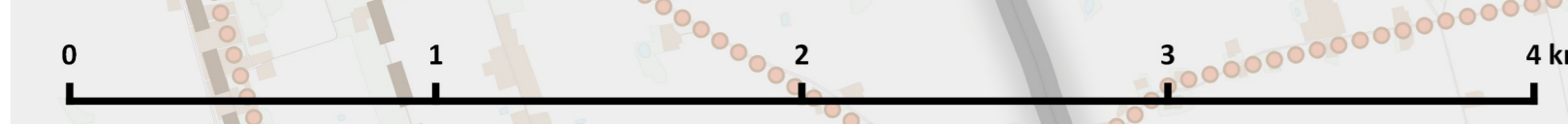
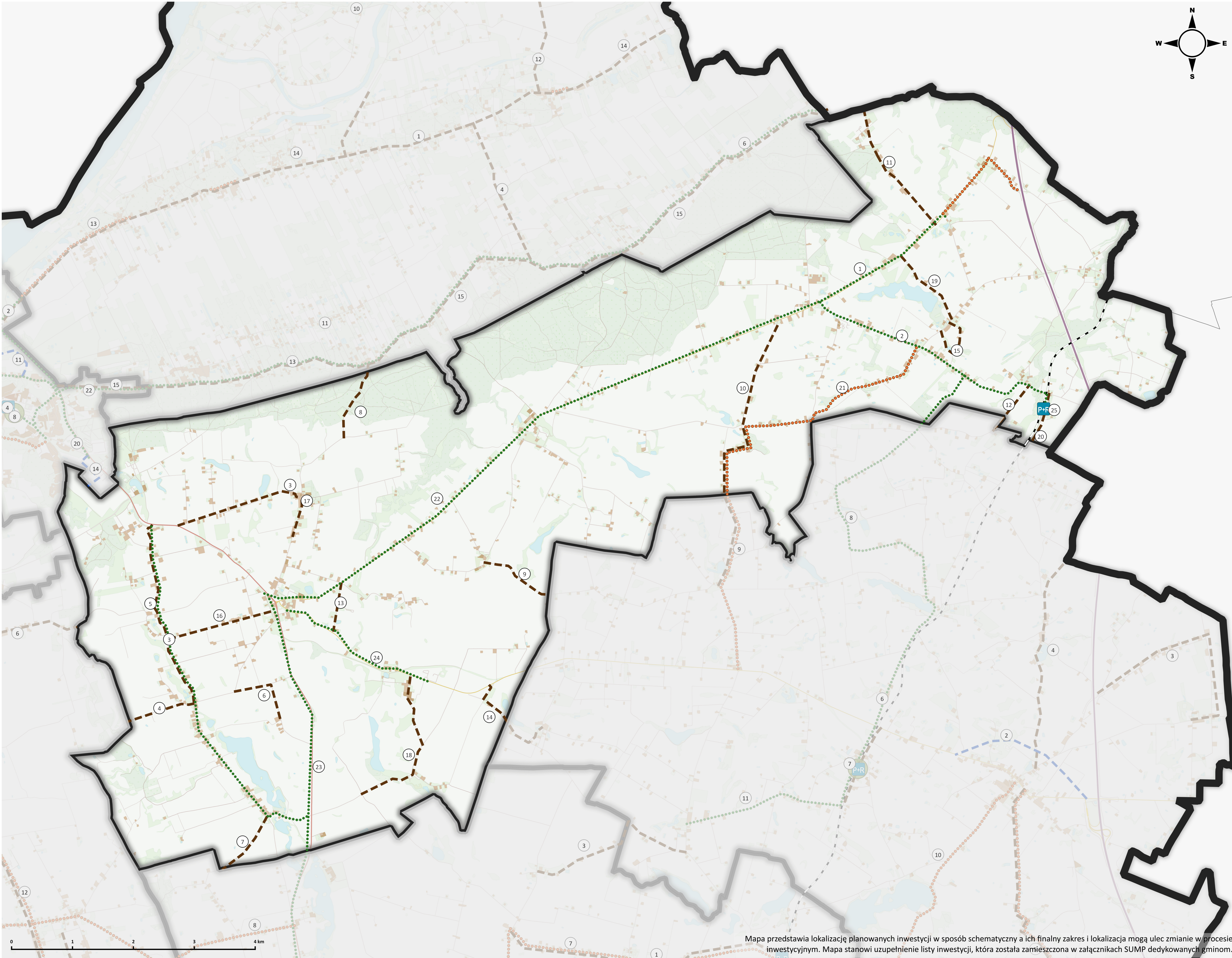
- przebudowa trasy tramwajowej
- budowa trasy tramwajowej

**Inwestycje kolejowe**

- przebudowa linii kolejowych realizowana do 2030 r.
- przebudowa linii kolejowych realizowana do 2040 r.
- Kolej Dużych Prędkości
- budowa szprychy nr 1 w ramach CPK

**Inwestycje drogowe**

- budowa dróg realizowana do 2030 r.
- budowa dróg realizowana do 2040 r.
- przebudowa dróg



Mapa przedstawia lokalizację planowanych inwestycji w sposób schematyczny a ich finalny zakres i lokalizacja mogą ulec zmianie w procesie inwestycyjnym. Mapa stanowi uzupełnienie listy inwestycji, która została zamieszczona w załącznikach SUMP dedykowanych gminom.

**Gminny zakres SUMP dla MOFT**  
**Gmina wiejska Stolno**