

Tekst: Jarosław Siek  
Ilustracje: Mariusz Uchman



JAK SIĘ  
ROZPRAWIŁ  
ZE ŚMIECI  
BANDA



DZIELNY  
KOMANDOS

BOMBAJKA  
WYDAWNICTWO



NARODOWY FUNDUSZ  
OCHRONY ŚRODOWISKA  
I GOSPODARKI WODNEJ



Wojewódzki Fundusz Ochrony Środowiska  
i Gospodarki Wodnej w Toruniu



NINIEJSZY MATERIAŁ POWSTAŁ W RAMACH PROJEKTU DOFINANSOWANEGO ZE ŚRODKÓW NFOŚiGW Z PROGRAMU REGIONALNEGO WSPARCIA  
EDUKACJI EKOLOGICZNEJ CZĘŚĆ 2) FUNDUSZ EKOLOGII



9 788376 551777

W CZYSTYM MIASTECZKU OD ROKU MIESZKAŁ  
BAŁAGANIARSKI ŚMIESZNY KOLEZKA,  
KTÓRY NIE LUBIŁ SORTOWAĆ ŚMIECI,  
TYLKO WYRZUCAŁ JE TAK JAK LECI.



RAZ GDY W KIMONO  
JEDNAK UDERZYŁ,  
Z BANDAŃ ODPADÓW  
WE ŚNIE SIĘ  
ZMIERZYŁ.



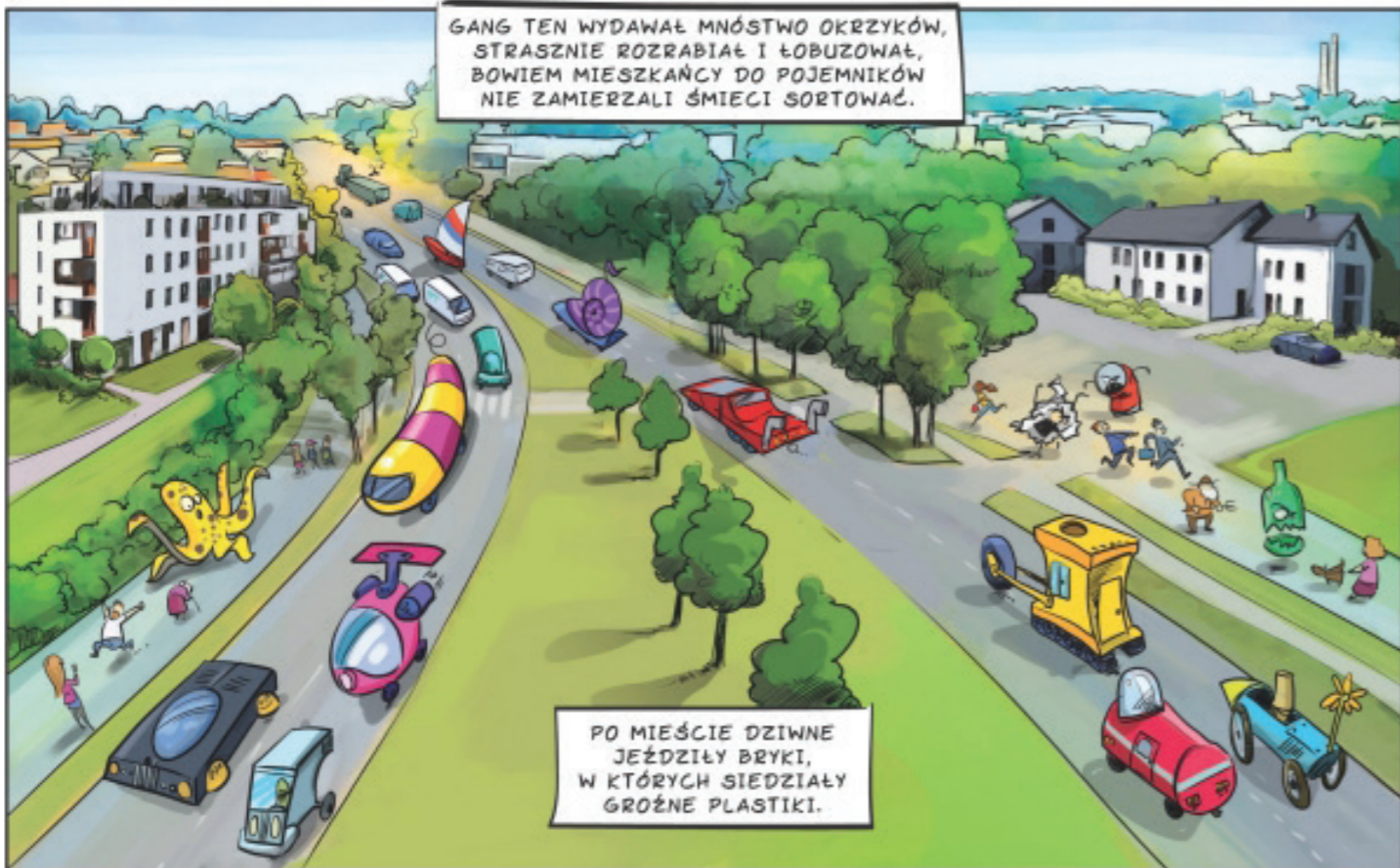
NA PLASTIKOWYM JECHAŁ NOCNIKU  
PODZIURAWIONY WOREK Z PLASTIKU,  
KTÓRY WYGLĄDAŁ TAK JAK SZEFA MAFII.

DO ŻÓŁTYCH  
KOSZY PLASTIK  
MA TRAFIĆ!



BO JAK NIE TRAFI  
DO ŻÓŁTYCH KOSZY,  
PLASTIK PO MIEŚCIE  
SIĘ ROZPANOSZY!

GANG TEN WYDAWAŁ MNÓSTWO OKRZYKÓW,  
STRASZNIE ROZRABIAŁ I ŁOBUZOWAŁ,  
BOWIEM MIESZKAŃCY DO POJEMNIKÓW  
NIE ZAMIERZALI ŚMIECI SORTOWAĆ.



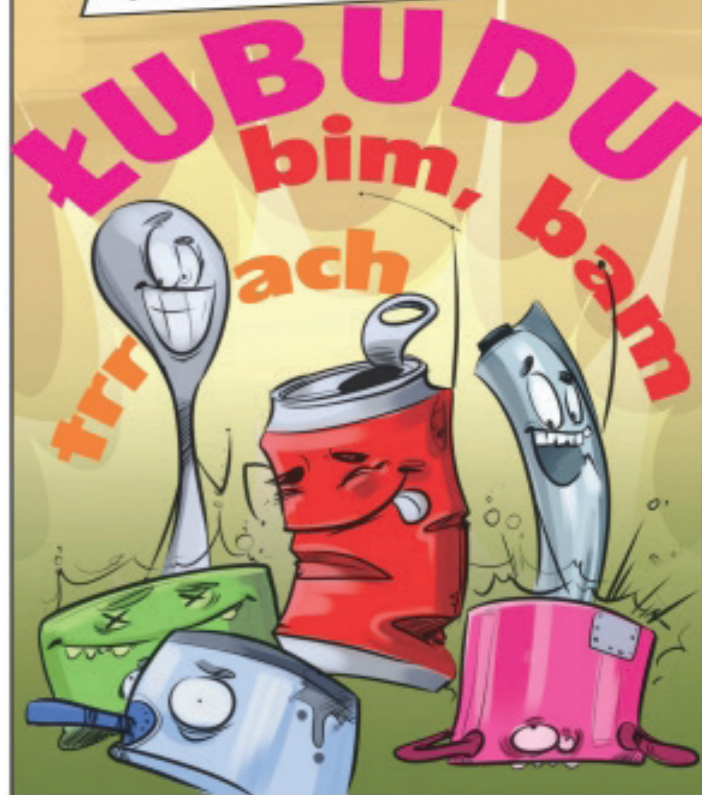
PO MIEŚCIE DZIWNE  
JEŹDZIŁY BRYKI,  
W KTÓRYCH SIEDZIAŁY  
GRÓŻNE PLASTIKI.

Z TRZEPAKA DART SIĘ ZGIĘTY TETRAPAK:

NIECHŻE TRZEPACZKI  
TRZĘPIĄ PO ŁAPACH  
TYCH, CO GDZIE INDEJ  
CHCĄ NAS WYRZUCIĆ!  
BRZYDKIE NAWYKI  
TRZEBA UKRÓCIĆ!



PUSZKI PO SOKU I PO KONSERWACH,  
ŁYŻKA I FOLIA ALUMINIOWA  
WALIŁY W GARNKI, GRAJĄC NA NERWACH  
TYM, CO NIE CHCIELI METALU CHOWAĆ  
DO POJEMNIKÓW W ŻÓŁTYM KOLORZE.  
I BYŁY PRZY TYM W ŚWIETNYM HUMORZE.



TĘPY PILNICZEK STRUNĘ PIŁOWAŁ!

JAK NIE BĘDZIECIE NAS SEGREGOWAĆ...



METALE  
WORZYWA SZTUCZNE

ZZiiGUU  
ZZiiig  
ZZiiig  
ZZiiig

...DO ŻÓŁTYCH KOSZY,  
TO PRZY TYCH DŹWIĘKACH  
SZYBY W MIESZKANIACH  
BĘDĄ WAM PĘKAĆ!



WORKI FOLIOWE  
I REKLAMÓWKI  
ROZWIĄZYWAŁY  
LUDZIOM SZNURÓWKI.



W TAKT TEJ NIEZNOŚNIE  
BRZMIĄCEJ MUZYKI  
TAŃCZYŁY ŚRUBKI  
ORAZ Haczyki.



METALE KOLOROWE

FOLIA ALUMINIOWA

METALE TWORZYWA SZTUCZNE

KAPSLE

ALUMINIOWE PUSZKI PO NAPOJACH I KONSERWACH

ZAKRĘTKI OD SŁOIKÓW



TETRAPAKI -  
KARTONY  
PO MLEKU  
I SOKACH

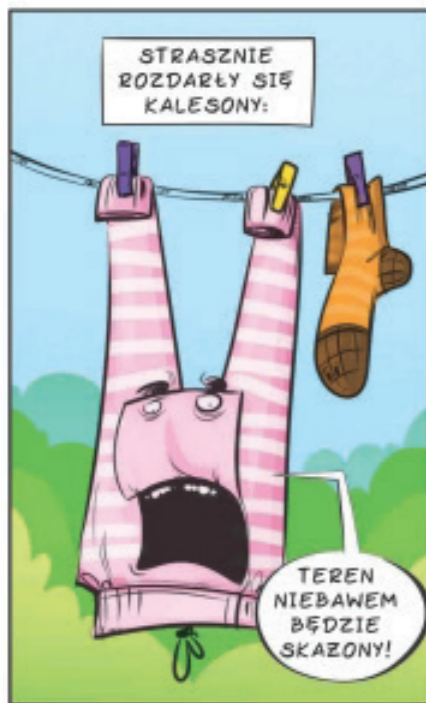
NAKRĘTKI

PLASTIKOWE WORKI,  
REKLAMÓWKI, FOLIA

METALE  
TWORZYWA SZTUCZNE

PLASTIKOWE OPAKOWANIA  
PO PRODUKTACH  
SPOŻYWCZYCH  
I ŚRODKACH  
CZYSTOŚCI

KARTON PO MLEKU I SZTUCZNE KWIATY  
ORAZ KUBECZKI PO SERZE FETA  
WIESZAŁY W MIEŚCIE WIELKIE PLAKATY  
O TYM, GDZIE WKŁADAĆ PLASTIK I METAL.



SKÓRKA Z BANANA Z UROCZĄ BLIŻNĄ  
CHCIAŁA, BY KTOŚ SIĘ NA NIEJ POŚLIZGNĄŁ.



I WIELE OSÓB WPADAŁO W POŚLIZG  
(ZARÓWNO DZIECI, JAK I DOROŚLI).



ŚMIAŁY SIĘ STRASZNIE Z TEGO OGRYZKI:



PIEC STARY WCISNĄŁ SIĘ W KOMINIARKE  
I OGROMNIĄSTĄ PORWAŁ ŚMIECIARKĘ.



A WSZĘDOBYLSKA PACZKA TRZEPACZEK  
WSIADŁA Z MIOTŁAMI NA ODKURZACZĘ,  
WYDAJĄC Z SIEBIE DZIKIE OKRZYKI:



