

ZALĄCZNIK NR 2
DO ZARZĄDZENIA
NR 46./2021
BURMISTRZA MIASTA CHELMNA

STREFY ROZGRANICZAJĄCE
STAWKI CZYNSZU NA
DZIERŻAWĘ I NAJEM
NIERUCHOMOŚCI
GRUNTOWYCH
STANOWIĄCYCH WŁAŚNOŚĆ
LUB BĘDĄCYCH W
UŻYTKOWANIU WIECZYSTYM
GMINY MIASTA CHELMNA:

STREFA A

- ZESPÓŁ STAROMIEJSKI
- STREFA PRZEMYSŁOWA

STREFA B

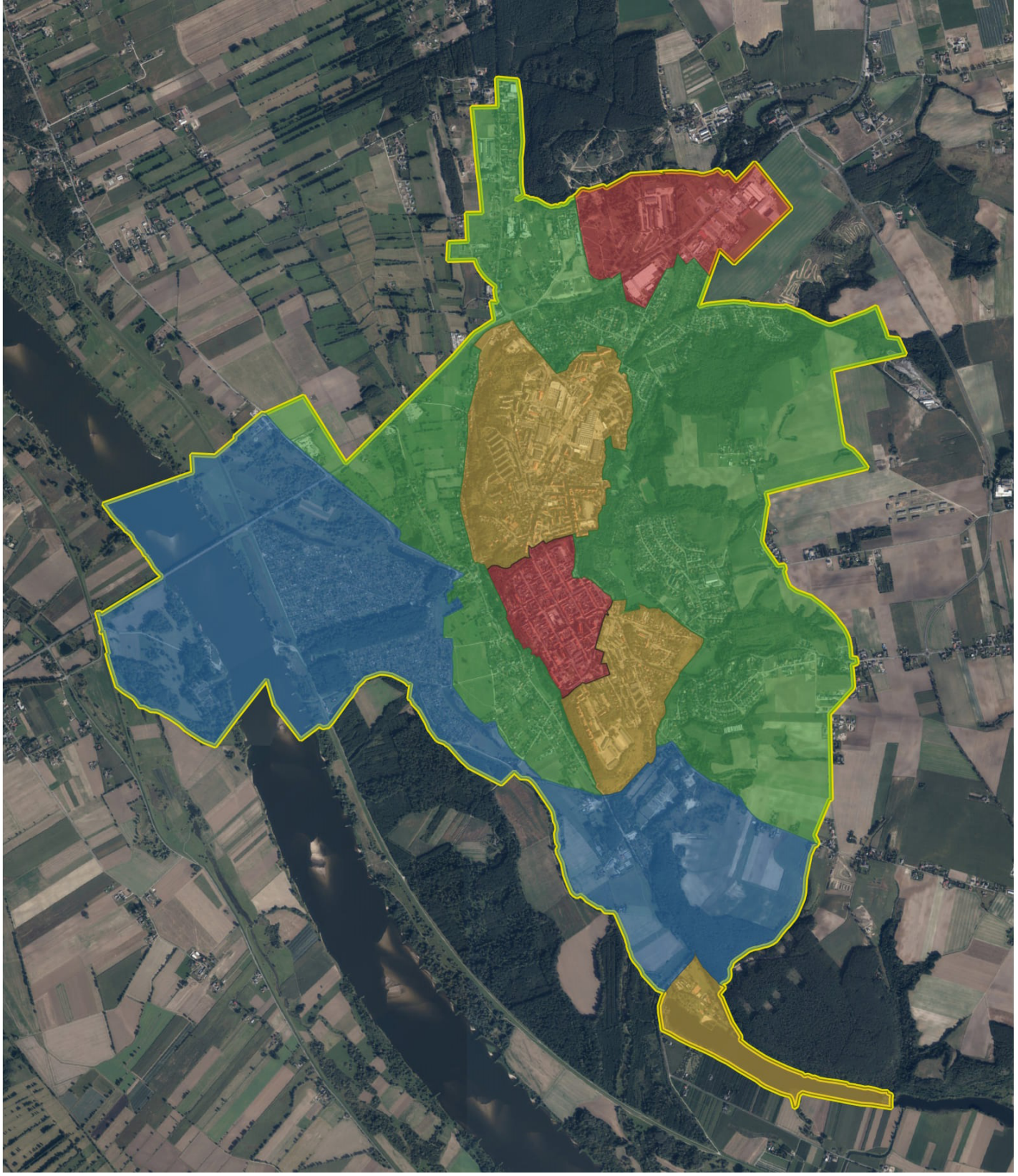
- DAWNE PRZEDMIEŚCIE
GRUDZIĄDZKIE,
- DAWNE PRZEDMIEŚCIE
TORUŃSKIE

STREFA C

- OSIEDLA WYSOCZYŹNY
CHEŁMIŃSKIEJ,
- WYBUDOWANIE I ŁUNAWSKA,
- RYBAKI I WIKLINA

STREFA D

- DOLINA WISŁY,
- GORCZYCKIEGO "PIASKI"



0 500 1000 m

